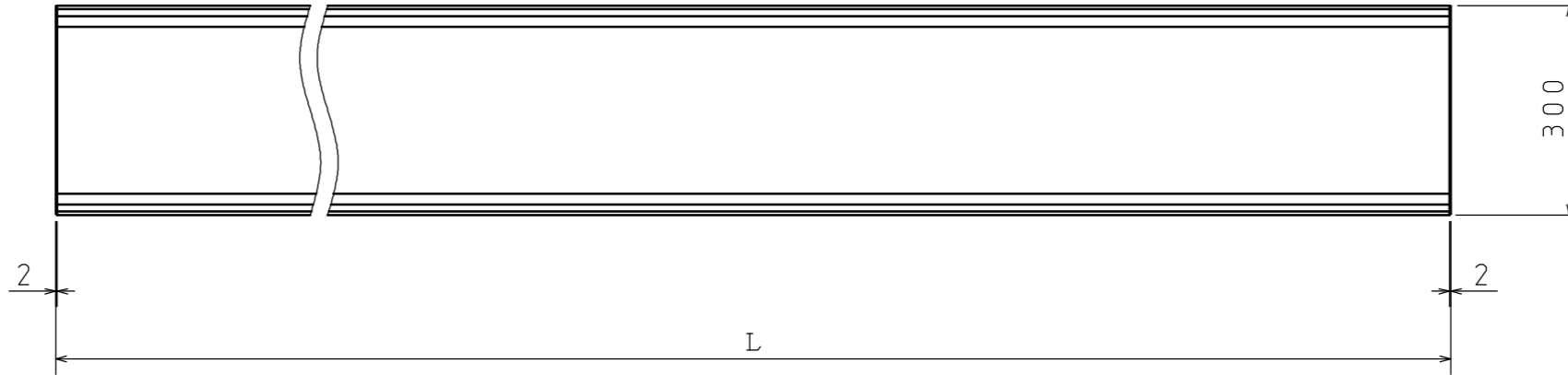
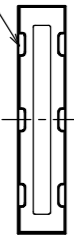
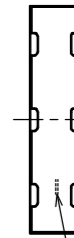


製品記号	L (mm)	製品重量 (計算)
STCD-203	2000	8.7kg
STCD-303	3000	13.0kg
STCD-403	4000	17.3kg
STCD-503	5000	21.5kg
STCD-603	6000	25.8kg

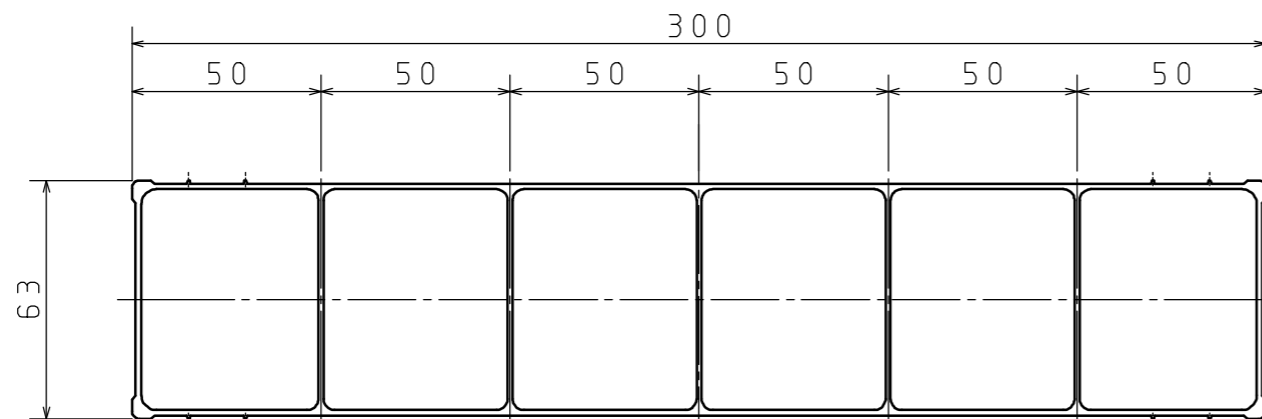
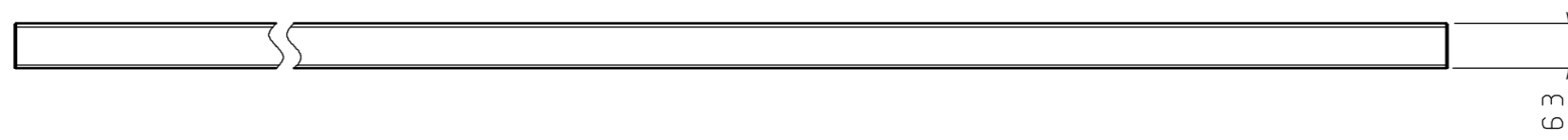
水抜き穴 (6ヶ所)



水抜き穴 (6ヶ所)



製造ロット番号刻印



STCD型 断面図 (S=1:2)

備考

1. 表面ノンスリップは、ショットブラスト加工とする。
2. 最大使用質量 (最大使用重量) : 200kg
3. 安全率 3以上

SCALE 尺度 1:10		DATE 日付 2001. 03.23	CUSTOMER NAME 注文主
ピカ コーポレーション			TITLE 品名 アルミニウム合金製 造船用足場板 STCD-203, 303, 403, 503, 603
			DRAWING NO. 図面番号 83-270-02