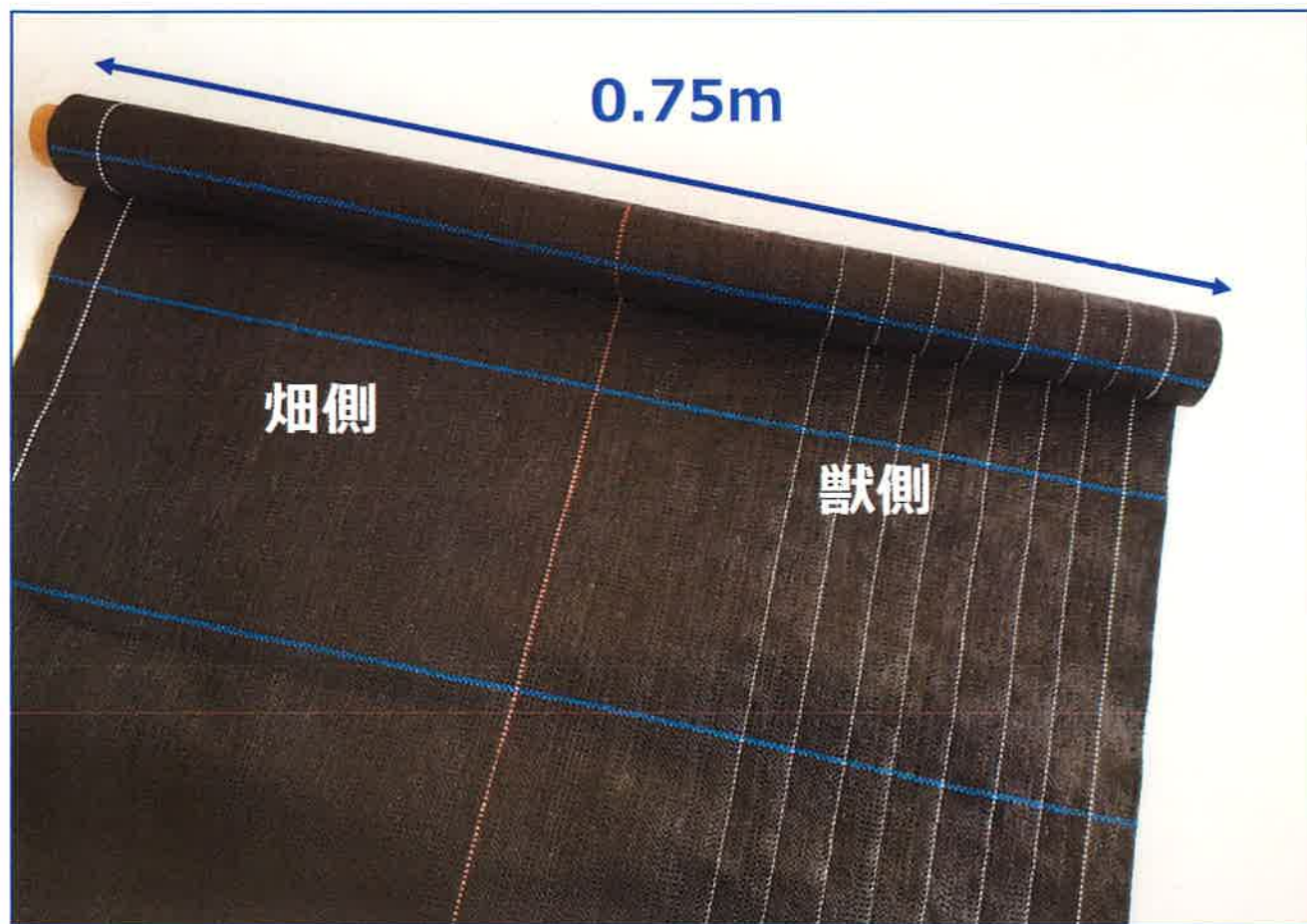


# 電気柵用防草シートについて

# 製品の構成



規格サイズ  
: 0.75m×50m

通電性の高いステンレス糸が  
約3cm間隔で織り込まれています。



# 通電性テスト

地面



電圧値 : 8.2kv

通常防草シート



電圧値 : 5.6kv

性能ロス率 : 約32%


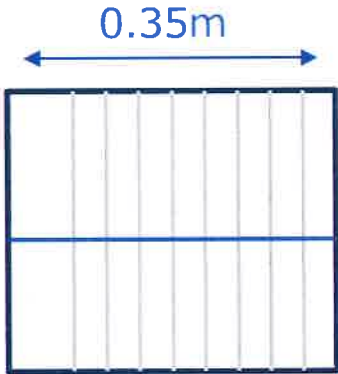
ステンレス線入り防草シート



電圧値 : 8.2kv

性能ロス率 : 0%

# 本製品の仕様（案）

商品名（案）	アグリ アースシート	
規格	0.75m×50m	0.35m×50m
仕様	<ul style="list-style-type: none"><li>・片側にのみステンレス線入り（3cm間隔・8本）</li><li>・センターにライン入り（赤色）</li><li>・20cm間隔のヨコライン入り（青色）</li><li>・シートの上に電気柵支柱を設置するとき用</li></ul>	<ul style="list-style-type: none"><li>・全面にステンレス線入り（3cm間隔・8本）</li><li>・20cm間隔のヨコライン入り（青色）</li><li>・既存の電気柵を挟んで設置するとき用</li></ul>
		



# 国からの補助について

令和5年度より、農林水産省の「鳥獣被害防止総合対策交付金」事業の中で、  
 <侵入防止策の地際を補強する> という名目で電気柵下の防草シートの購入・設置に  
 補助が降りるようになりました。

## 侵入防止柵の地際を補強したい！

### (1) 支援内容

①既存のネット柵、金網柵、WM柵、②新規整備する電気柵について、地際補強資材の導入を支援し、柵の侵入防止機能の強化を支援します。

### (2) 補助率

- ・直営施工の場合（資材費のみ支援対象）  
 定額
- ・請負施工の場合  
 事業総額の 1 / 2 以内等

—地際補強資材の上限単価—

	① ネット柵 金網柵 WM柵	② 電気柵
直営	826円/m	254円/m
請負	2,065円/m	673円/m

注. 電気柵の地際補強対策は、新たに整備する場合に限定

### 資材費 参考価格

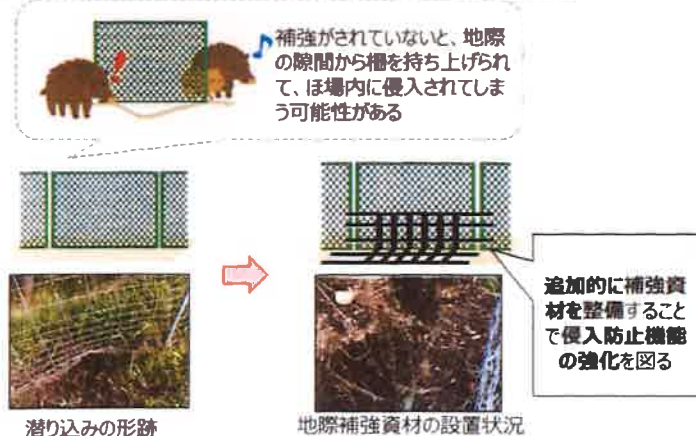
【防草シート】  
約250円/m

【押さえ用金具】  
約100円/m

(2本/m当たり として)

資材費の合計が 約350円/m  
 だとすると、  
 70%以上の補助率という  
 事に。。

### 【既設ネット柵、金網柵、WM柵の地際対策】



### 【新設電気柵の地際対策】



### 【要件】

- 【①既存柵に対する支援】
- R7年度までの措置。
  - R2年度以前に鳥獣交付金により整備した柵であって、残耐用年数が5年以上のものに限定。
- 【②電気柵に対する支援】
- 鳥獣交付金による新規整備と一体的に実施
  - 柵の残耐用年数にわたり効果を発揮するものとする。