



# THA-269SUS

## ステンレス座金(丸棒取手用)

Counter Bore Washer



### 特長

ステンレス丸棒取手（THA-31SUS・THA-239）と一緒に使用すると取り付けがスッキリ見えます。  
オールステンレス製のため、耐食性に優れています。

### Characteristic

With using pulls like THA-31SUS, THA-239 together, the appearance will become clean.  
Made of stainless steel, having excellent corrosion-resistance.

### 材質と処理 Material & Finish

材質 Material	処理 Finish
SUS304	光沢バレル研磨 Bright Barrel Polishing

Angle Handles  
アングル取手

Flush Pulls  
挿込取手(挿込取手)

Pulls  
提げ手

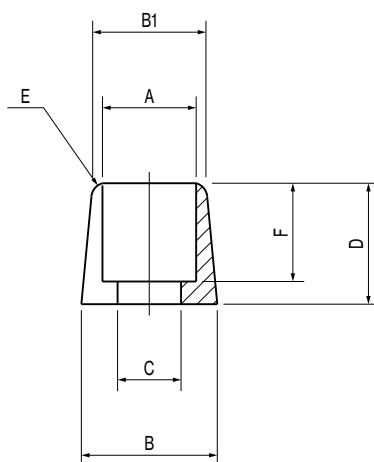
For Boards and Panels  
盤関連

For Kitchen  
厨房関連

For Construction Machinery  
建機関連

Resin Handle Latch  
樹脂製フックハンドル

EMKA社製ハンドル



### 寸法・仕様表 Size List & Specification

型番 Model No.	A	B	B1	C	D	E	F	取付径 Diameter for installation	適応機種 Applicable Model	自重(g) Net Weight (g)
THA-269SUS-6	φ6.2	φ9	φ7.5	φ4.2	8	R1	6.5	φ6用 for φ6	THA-31SUS・THA-531SUS	2
THA-269SUS-8	φ8.2	φ12	φ9.5	φ5.5	10	R1.2	8.5	φ8用 for φ8	THA-31SUS・THA-531SUS	4
THA-269SUS-10	φ10.2	φ15	φ12	φ6.5	12	R1.5	10.5	φ10用 for φ10	THA-31SUS・THA-239・THA-531SUS	7
THA-269SUS-12	φ12.2	φ16	φ13					φ12用 for φ12	THA-239・THA-531SUS	