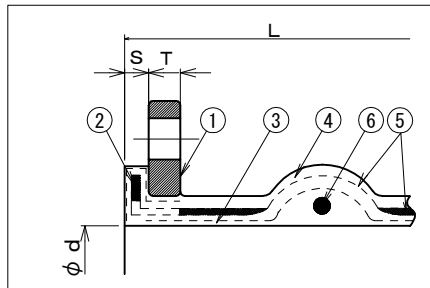
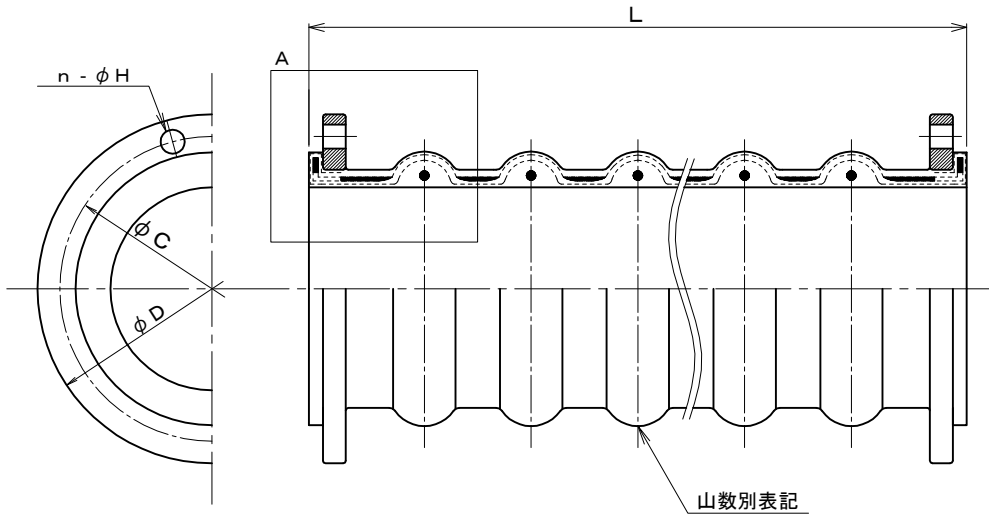


A 部詳細図

呼び径	山数	本 体			フランジ				許容変位量				許容限界 ねじり	質量 (kg)	個数
		L	ϕd	S	T	ϕD	ϕC	$n-\phi H$	偏心	伸び	縮み	偏角			
20 A	2	700	20	10	14	100	75	4-15	300	50	40	30°	5°	3.5	
25 A	2	700	25	10	14	125	90	4-19	300	50	40	30°	5°	4.8	
32 A	2	700	32	10	16	135	100	4-19	300	50	40	30°	5°	6.2	
40 A	2	700	40	10	16	140	105	4-19	300	50	40	30°	5°	6.2	
50 A	2	700	50	10	16	155	120	4-19	300	50	40	30°	5°	7.8	
65 A	2	800	65	10	18	175	140	4-19	300	50	40	30°	5°	12.8	
80 A	2	800	75	10	18	185	150	8-19	300	50	40	30°	5°	14.6	
100 A	2	800	100	10	18	210	175	8-19	300	50	40	30°	5°	17.8	
125 A	2	900	125	10	18	250	210	8-23	300	50	40	20°	5°	25.4	
150 A	2	900	150	15	18	280	240	8-23	300	50	40	20°	5°	30.6	
200 A	2	1000	200	15	18	330	290	12-23	300	50	40	20°	5°	42.3	
250 A	2	1000	250	15	18	400	355	12-25	300	50	40	15°	5°	55.7	
300 A	2	1100	300	15	20	445	400	16-25	300	50	40	10°	5°	70.0	

※20 A・25 Aに⑥補強リングは入りません。

6	補強リング	SS400	※	可とう伸縮継手 LSコネクタ Gタイプ 300mm偏心用 地震対応型 (高圧用) JIS 10K 相当 管理No. 株式会社 TOZEN		
5	補強コード	合成繊維				
4	外面ゴム	合成ゴム	EPDM(SK10)			
3	内面ゴム	合成ゴム	EPDM(SK10)			
2	補強リング	SS400				
1	フランジ	SS400	エポキシ樹脂			
最高使用圧力	1.0 MPa	1	フランジ	SS400	エポキシ樹脂	
試験圧力	1.5 MPa	番号	名 称	材 質	摘 要	



A部詳細図

単位：mm

呼び径	山数	本体			フランジ				許容変位量			許容限界 ねじり	質量 (kg)	個数	
		L	φd	S	T	φD	φC	n-φH	偏心	伸び	縮み				偏角
350A	5	900	350	15	20	490	445	16-25	300	80	60	10°	15°	115	
400A	5	900	400	15	20	560	510	16-27	300	80	70	10°	15°	137	
450A	5	900	450	15	22	620	565	20-27	300	80	70	10°	15°	169	
500A	5	900	500	15	22	675	620	20-27	300	80	70	10°	15°	187	
600A	6	1000	600	20	24	795	730	24-33	300	80	70	10°	15°	270	

分類No. CD05-131

6	補強リング	SS400		可とう伸縮継手 LSコネクタ Gタイプ 300mm偏心用 地震対応型（高圧用） JIS 10K 相当				
5	補強コード	合成繊維						
4	外面ゴム	合成ゴム	EPDM(SK10)					
3	内面ゴム	合成ゴム	EPDM(SK10)					
2	補強リング	SS400						
1	フランジ	SS400	エポキシ樹脂	管理No.				
最高使用圧力	1.0MPa	試験圧力	1.5MPa	番号	名称	材質	摘要	株式会社 TOZEN