

A部詳細図

単位 : mm

呼び径	山数	本 体			フランジ				許容変位量				許容限界 ねじり	質量 (kg)	個数
		L	φ d	S	T	φ D	φ C	n-φ H	偏心	伸び	縮み	偏角			
20 A	2	1000	20	10	14	100	75	4-15	400	50	40	30°	5°	4.4	
25 A	2	1000	25	10	14	125	90	4-19	400	50	40	30°	5°	5.9	
32 A	2	1000	32	10	16	135	100	4-19	400	50	40	30°	5°	7.7	
40 A	2	1000	40	10	16	140	105	4-19	400	50	40	30°	5°	9.0	
50 A	2	1100	50	10	16	155	120	4-19	400	50	40	30°	5°	11.8	
65 A	2	1100	65	10	18	175	140	4-19	400	50	40	30°	5°	15.7	
80 A	2	1100	75	10	18	185	150	8-19	400	50	40	30°	5°	18.2	
100 A	2	1200	100	10	18	210	175	8-19	400	60	40	30°	5°	23.8	
125 A	2	1200	125	10	18	250	210	8-23	400	60	40	20°	5°	31.0	
150 A	2	1200	150	15	18	280	240	8-23	400	60	40	20°	5°	37.3	
200 A	2	1300	200	15	18	330	290	12-23	400	60	40	20°	5°	51.3	
250 A	2	1400	250	15	18	400	355	12-25	400	60	40	15°	5°	70.7	
300 A	2	1400	300	15	20	445	400	16-25	400	60	40	15°	5°	83.6	

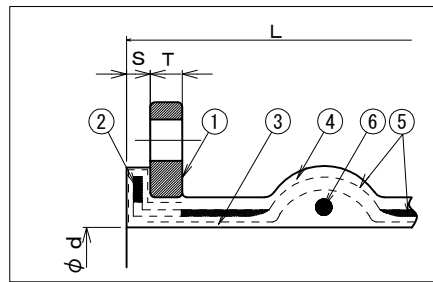
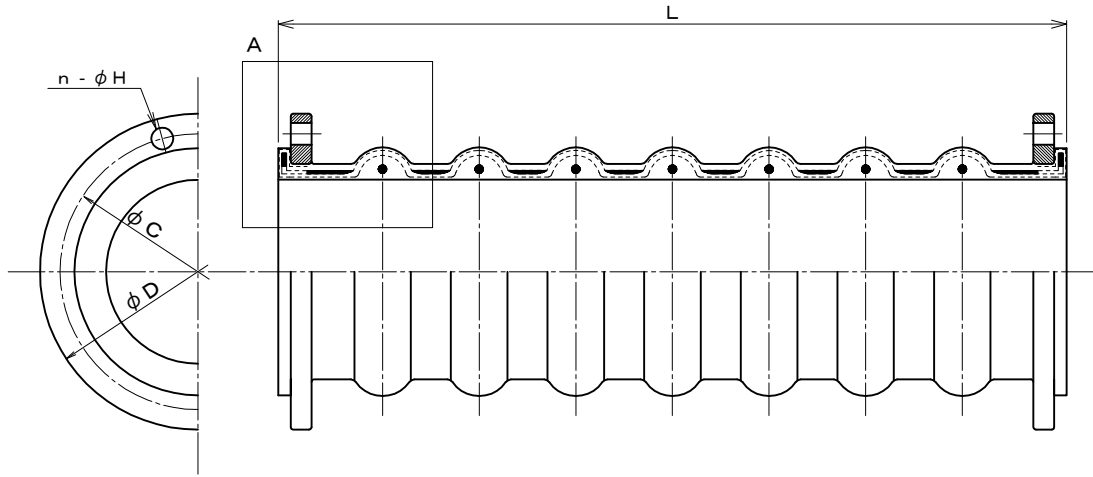
※20 A・25 Aに⑥補強リングは入りません。

6	補強リング	SS400	※
5	補強コード	合成繊維	
4	外面ゴム	合成ゴム	EPDM(SK10)
3	内面ゴム	合成ゴム	EPDM(SK10)
2	補強リング	SS400	
1	フランジ	SS400	エポキシ樹脂
番号	名称	材質	摘要

可とう伸縮継手 LSコネクタ Gタイプ
400mm偏心用
地震対応型 (高圧用)
JIS 10K 相当

管理No.

株式会社 TOZEN



A部詳細図

単位：mm

呼び径	山数	本体			フランジ				許容変位量			許容限界 ねじり	質量 (kg)	個数	
		L	φd	S	T	φD	φC	n-φH	偏心	伸び	縮み				偏角
350A	7	1100	350	15	20	490	445	16-25	400	100	60	15°	15°	131	
400A	7	1100	400	15	20	560	510	16-27	400	100	70	15°	15°	155	
450A	7	1100	450	15	22	620	565	20-27	400	100	70	15°	15°	193	
500A	7	1100	500	15	22	675	620	20-27	400	100	70	15°	15°	213	
600A	7	1250	600	20	24	795	730	24-33	400	100	70	10°	15°	298	

分類No. CD06-131

6	補強リング	SS400		可とう伸縮継手 LSコネクタ Gタイプ 400mm偏心用 地震対応型（高圧用） JIS 10K 相当
5	補強コード	合成繊維		
4	外面ゴム	合成ゴム	EPDM(SK10)	
3	内面ゴム	合成ゴム	EPDM(SK10)	
2	補強リング	SS400		
1	フランジ	SS400	エポキシ樹脂	管理No.
最高使用圧力	1.0MPa			株式会社 TOZEN
試験圧力	1.5MPa	番号	名称	
				摘要