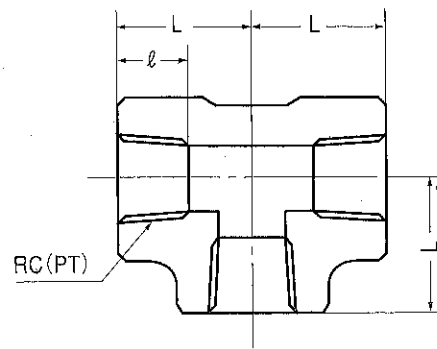
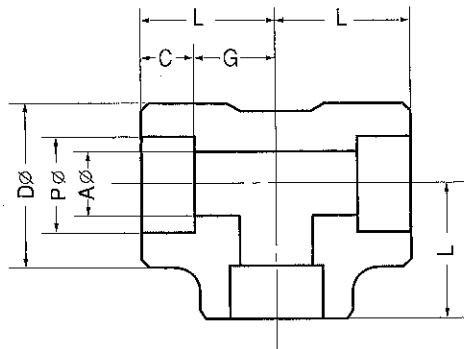


SOCKET WELDING TYPE

SCREW END TYPE



さし込み形 SW TEE

ねじ込み形 PT TEE

単位mm

記号			P	D	C	A	L	φ	G
呼称									
8	1/4	S 80	14.3	23	10	9.4	21.1	13	11.1
10	3/8	S 80	17.8	27	11	12.7	25.0	14	13.5
15	1/2	S 80	22.2	33	13	16.1	28.9	15	15.9
20	3/4	S 80	27.7	38	14	21.4	33.1	17	19.1
25	1	S 80	34.5	47	16	27.2	38.2	21	22.2
32	1 1/4	S 80	43.2	56	18	35.5	45.0	22	27
40	1 1/2	S 80	49.1	63	19	41.2	50.8	22	31.8
50	2	S 80	61.1	76	22	52.7	60.1	25	38.1
65	2 1/2	S 80	77.1	96	26	65.9	67.3	30	41.3
80	3	S 80	90.0	110	29	78.0	86.2	32	57.2
100	4	S 80	115.5	138	35	102.3	110	40	75.0
125	5	S 80	141.2	170	35	126.6	113	40	78.0
150	6	S 80	166.9	210□	25	151.0	115	35	90.0
15	1/2	S 160	22.2	38	14	12.3	33.1		19.1
20	3/4	S 160	27.7	47	16	16.2	38.2		22.2
25	1	S 160	34.5	56	18	21.2	45.0		27.0
32	1 1/4	S 160	43.2	63	19	29.9	50.8		31.8
40	1 1/2	S 160	49.1	76	22	34.4	60.1		38.1
50	2	S 160	61.1	96	26	43.1	67.3		41.3
65	2 1/2	S 160	77.1	110	29	57.3	86.2		57.2
80	3	S 160	90.0	120	31.5	66.9	95.0		63.5
100	4	S 160	115.5	146 (153)	39	87.3	105 (110)		66.0 (71.0)

※上記をもとに異径(R・T)と三方異径(3RT)も製作致して居ります。  
 ※端面からCの距離は全てボディ・サイズ(大径側)の深さとなります。