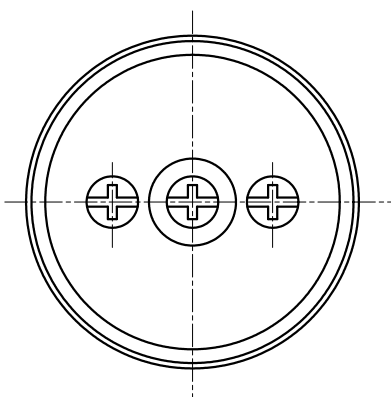
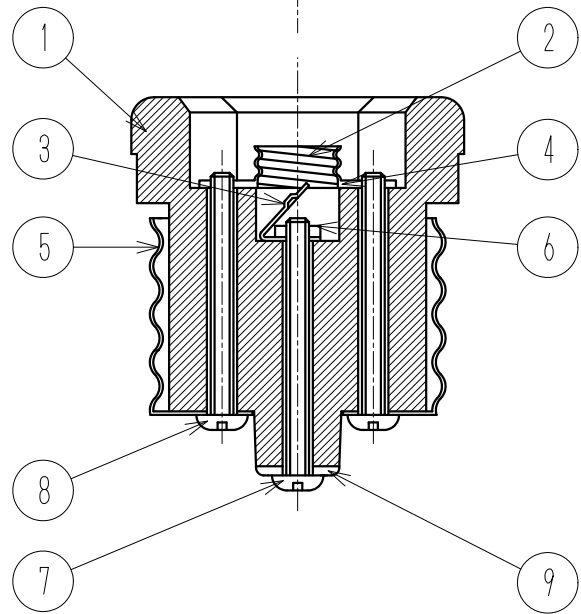
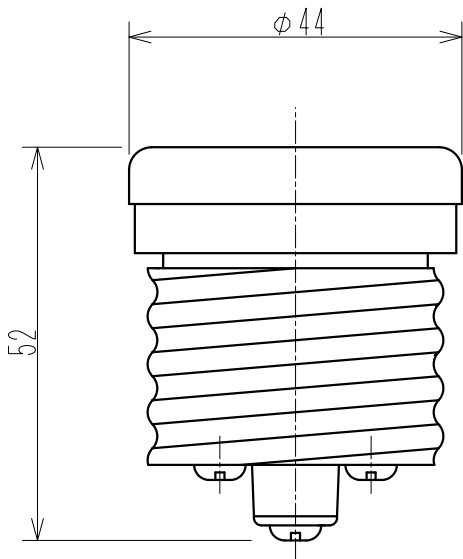
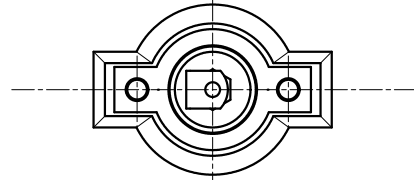
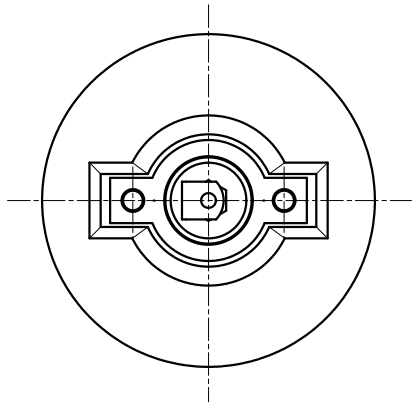


	品名	数量	材質	備考
1	外郭	1	磁器	
2	E11受金	1	黄銅	t=0.4
3	中心接点	1	リン青銅	t=0.5
4	受金固定金具	1	黄銅	t=1.0
5	E39口金	1	銅	t=0.46
6	六角ナット	1	黄銅	M3
7	組立ネジA	1	黄銅	M3x34
8	組立ネジB	2	黄銅	M3x32
9	座金	1	黄銅	t=0.5



延長距離 約37m
 <PS>E JET 6A300V

型名	TS-905-E39/E11
定格	6A 300V
適合口金	E39/E11

旧図面:TZA-14-102

変更 Revisions	回数 Rev mark		尺度 Scale NTS	単位 Units m/m	E39→E11 TS-905-E39/E11仕様図
	年月日 Date				
	承認 Approved by				
	承認 Approved by	K. Jimbo 2021. 02. 26	検図 Checked by	M. SUEKUNI 2021. 02. 24	TZA-21-088
	変更者 Revised by	設計 Designed by	S. TSUJI 2021. 02. 22		
TOZAI DENSAN LTD.					