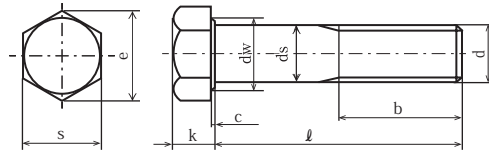
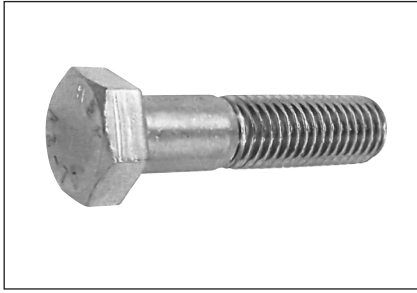


# SUS316L ステンレス六角ボルト A4-80 強度保証



1  
ボルト



高耐食 強度保証 本体規格

A4-80の製品仕様	
材質	SUS316L
形状規格	JIS B 1180 本体規格
ねじ精度	6g
強度クラス	A4-80
引張強さ (最小)	800N/mm <sup>2</sup>
耐力 (最小)	600N/mm <sup>2</sup>
伸び (最小)	0.3d



製造者識別の表示と鋼種・強度区分が刻印されています。

製品規格は、JIS B 1180本体規格を採用、機械的性質は、JIS B 1054-1のA4-80を順守した、引張強さ800N/mm<sup>2</sup> を保証した高強度、高耐食性ステンレス六角ボルトです。

## 本体規格寸法

単位：mm

ねじの呼び	ピッチ	胴径		平径		高さ			座径	座厚み		ねじ長さ
		ds		s		k			dw	c		b
		基準Max.	Min.	基準Max.	Min.	基準	Max.	Min.	最小	最大	最小	L寸125mm以下
M 8	1.25	8	7.78	13	12.73	5.3	5.45	5.15	11.63	0.60	0.15	22
M10	1.5	10	9.78	16	15.73	6.4	6.58	6.22	14.63	0.60	0.15	26
M12	1.75	12	11.73	18	17.73	7.5	7.68	7.32	16.63	0.60	0.15	30
M16	2	16	15.73	24	23.67	10	10.18	9.82	22.49	0.80	0.2	38
M20	2.5	20	19.67	30	29.67	12.5	12.715	12.285	28.19	0.80	0.2	46

※ すべて座付きです。

注) M10・M12の平径(対辺)は新JISに基づき旧JIS製品より1mm小さくなります。

## 在庫範囲

単位：mm

ねじの呼び (d)	頭部寸法		首下長さ (l)																ねじ長さ
	S	K	16	20	25	30	35	40	45	50	55	60	65	70	75	80	90	100	
M 8	13	5.3	○	○	○	○	○	○	○	○									22
M10	16	6.4		○	○	○	○	○	○	○	○	○	○	○					26
M12	18	7.5		○	○	○	○	○	○	○	○	○	○	○					30
M16	24	10				○	○	○	○	○	○	○	○	○	○	○	○	○	38
M20	30	12.5												○	○	○	○	○	46

網掛けのサイズは全ねじです。