

# ヒーター付調整器 YR-510F

用途：■炭酸ガス溶接 ■ハウス栽培 ■廃水中和用  
■鋳造関係 ■医療関係 ■一般工業用

●炭酸ガスなどは減圧すると温度低下し弁が作動しなくなりますが、これを防止するために入口側にてガスを加熱しガスが安定して供給できるようにした電熱ヒーター付調整器です。

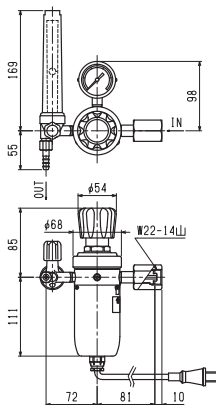
使用ガス



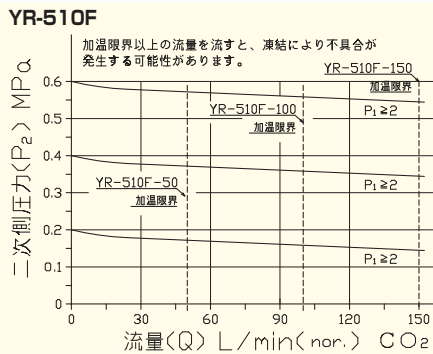
## YR-510F-100



YR-510F-100-11



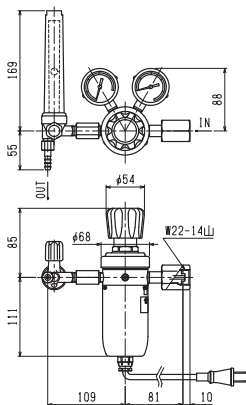
## ■流量曲線



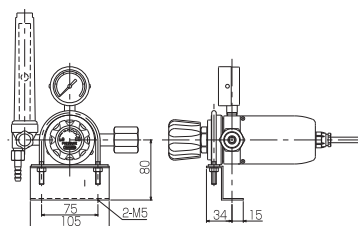
## YR-510F-2-100



YR-510F-2-100-11



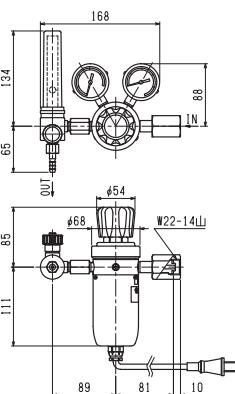
## YR-510 サポート(オプション)



## YR-510F-2-150

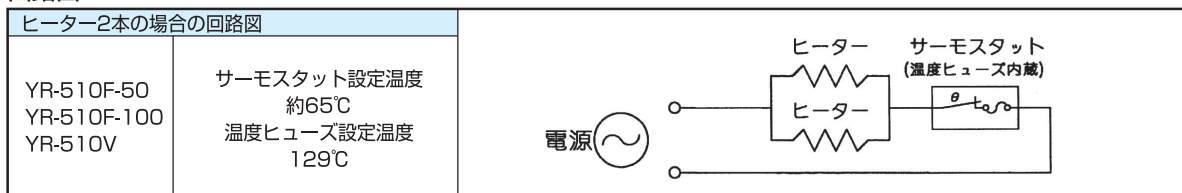


YR-510F-2-150-11



写真・寸法図は代表例です。型番構成によって形状は異なります。

## 回路図



YR-70	汎用小型
YR-70SUS・PP	
YR-90	
YR-90K	活魚用
YR-80・YR-85	汎用小型
SSミニ	
YR-810L	配管用
YR-810	
YR-810H	
YR-507	ヒーター付
YR-510V	
YR-510F	
YR-200	
YC-1F・2F・	フィン付
YR-500	
CNG-301・	
YR-600	
YM-201・202	中流量
YM-301	
YM-302	
YM-301H・HH	
YM-301ロイスLLM	
YM-301L	
YM-301PD	
YM-303・501HH	
YM-305・303T	
R-120LM・LLM	装置用
R-150LM・LLM	
NPR-3.5・3.5H・	
3.5L	
NPR-4・4L	
NPR-4H・4HH	
NPR-5・5H	
NPR-14	
YM-180	
YM-1001・1002	
NPR-26P・26PU	
R-340	
YR-5061	高圧用
YR-5061H	
YR-5062	
NPR-8	
YR-5063	
YR-5064	
NPR-14P	
HIR-1(4ポート)	超高圧
HIR-1・2・3	
HIR-3SW	
YS-1	ガス用
YS-2・5・52	
R-340S	
SR-SRQ	
YR-85F・90F	流量計付
SSミニ	
YS-1	

● 仕様 (真鍮タイプ)

型式	YR-510F-50 (YR-510F-F2M-25)	YR-510F-2-50 (YR-510F-F2M-25)	YR-510F-100	YR-510F-2-100
使用ガス	CO <sub>2</sub> , Ar+CO <sub>2</sub> 混合ガス(MAG)			
一次側圧力計 (MPa)	—	25	—	25
一次側圧力 (MPa)	2~15			
二次側圧力計 (MPa)	1	1	1	1
二次側使用圧力 (MPa)	0.2~0.6			
使用温度 (°C)	-10~100 (設定温度: -10~100°C)			
ヒーター容量 (W)	380W (電流値3.8A)(190W×2本)		600W (電流値6A)(300W×2本)	
電源	AC100V (AC200Vは、受注生産) 電源コード長さ3m			
接ガス主要部材質	本体 C3771B			
材質記号	ダイアフラム NBR			
弁材	PCTFE			
その他	C3604B, SUS304			
フィルタ粗さ	40μm			
質量 (kg)	2.7(二連式:3.6)	2.9(二連式:3.8)	2.7	2.7
標準流量 ℓ/min(nor.)	CO <sub>2</sub> MAG:50 (P <sub>2</sub> =0.3MPa), CO <sub>2</sub> MAG:25+25 (P <sub>2</sub> =0.2MPa)		CO <sub>2</sub> MAG:100 (P <sub>2</sub> =0.5MPa), CO <sub>2</sub> MAG:50+50 (P <sub>2</sub> =0.3MPa)	
最大流量 ℓ/min(nor.)	CO <sub>2</sub> MAG:50 (P <sub>2</sub> =0.3MPa), CO <sub>2</sub> MAG:25+25 (P <sub>2</sub> =0.2MPa)		CO <sub>2</sub> MAG:100 (P <sub>2</sub> =0.5MPa), CO <sub>2</sub> MAG:50+50 (P <sub>2</sub> =0.3MPa)	
認定品製作	—	—	—	—
左高圧製作	—	—	—	—

型式	YR-510F-150	YR-510F-2-150	YR-510F-F2M-50	YR-510F-2-F2M-50
使用ガス	CO <sub>2</sub>		CO <sub>2</sub> , Ar+CO <sub>2</sub> 混合ガス(MAG)	
一次側圧力計 (MPa)	—	25	—	25
一次側圧力 (MPa)	2~15			
二次側圧力計 (MPa)	1	1	1	1
二次側使用圧力 (MPa)	0.2~0.6			
使用温度 (°C)	-10~100 (設定温度: -10~100°C)			
ヒーター容量 (W)	900W (電流値9A)(300W×3本)		600W (電流値6A)(300W×2本)	
電源	AC100V (AC200Vは、受注生産) 電源コード長さ3m			
接ガス主要部材質	本体 C3771B			
材質記号	ダイアフラム NBR			
弁材	PCTFE			
その他	C3604B, SUS304			
フィルタ粗さ	40μm			
質量 (kg)	2.7	2.9	3.6	3.8
標準流量 ℓ/min(nor.)	CO <sub>2</sub> :150(P <sub>2</sub> =0.5MPa)		CO <sub>2</sub> MAG:100 (P <sub>2</sub> =0.5MPa), CO <sub>2</sub> MAG:50+50 (P <sub>2</sub> =0.3MPa)	
最大流量 ℓ/min(nor.)	CO <sub>2</sub> :150(P <sub>2</sub> =0.5MPa)		CO <sub>2</sub> MAG:100 (P <sub>2</sub> =0.5MPa), CO <sub>2</sub> MAG:50+50 (P <sub>2</sub> =0.3MPa)	
認定品製作	—	—	—	—
左高圧製作	—	—	—	—

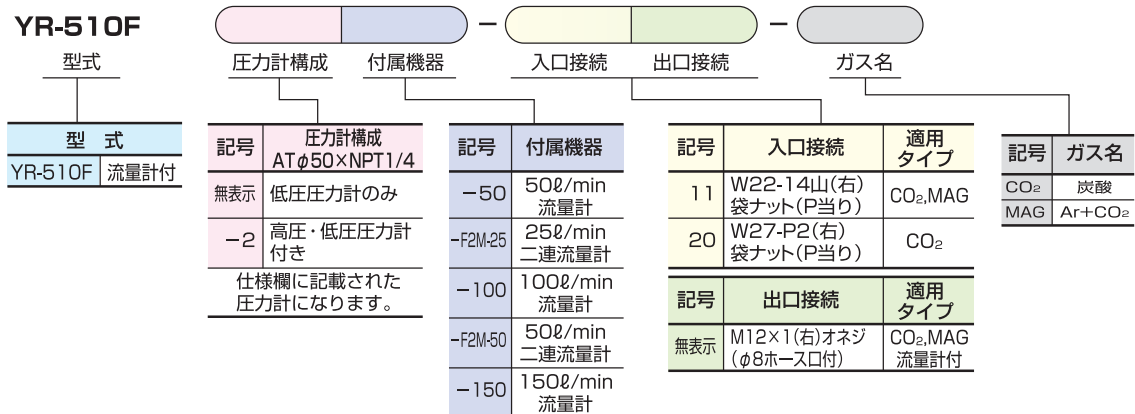
⚠ 注意

- ※1 可燃性ガスには使用できません。フィン付調整器(ノーヒーター)をご使用ください。
- ※2 サイフォン式ポンペなどから液体で取り出しでの使用はできません。
- ※3 温度ヒューズはサーモスタットの故障などで異常昇温した場合に設定温度で切れて電気が流れなくなります。温度ヒューズが作動した場合修理が必要です。
- ※4 炭酸ガス16.6ℓ/minを超える流量を流す場合は容器2本以上必要となります。

Ⓞ オプション

AC200Vタイプは受注生産です。(電源コードは、2線式、丸端子R1.25-4となります。)

● 発注型番構成 (下記以外の仕様はお問い合わせください。)



分析機用・半導体用 圧力調整器	02
自動切替 減圧弁・装置	03
液化ガス蒸発器	04
ガス供給ユニット・ 集合装置	05
ガス供給ユニット・ 集合装置関連機器	06
その他装置	07
高圧ガス用継手	08
溶断器・ アクセサリ	09
計器	10
参考資料・データ	11

汎用小型	YR-70 YR-70SUS-PP YR-90
活魚用 汎用中型	YR-90K YR-80-YR-85
配管用	SSミニ YR-810L YR-810 YR-810H
ヒーター付	YR-507 YR-510V YR-510F
フィン付	YR-200 YC-1F-2F・ YR-500 CNG-301・ YR-600
中流量	YM-201-202 YM-301 YM-302 YM-301H+HH YM-301ロイス+LLM YM-301L YM-301PD YM-303-501HH YM-305-303T
装置用	R-120LM+LLM R-150LM+LLM NPR-3.5-3.5H+ 3.5L NPR-4-4L NPR-4H-4HH NPR-5-5H NPR-14 YM-180 YM-1001-1002 NPR-26P-26PU R-340
高圧用	YR-5061 YR-5061H YR-5062 NPR-8 YR-5063 YR-5064 NPR-14P
超高圧	HIR-1(4ポート) HIR-1-2-3 HIR-3SW
ガ腐食 用性	YS-1 YS-2-5-52 R-340S SR-SRQ
流量計付	YR-85F-90F SSミニ YS-1