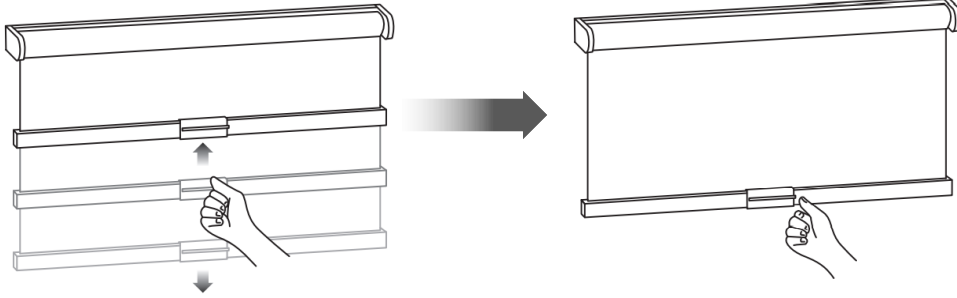


## ◎ 操作方法



ブラケットの取付け、取外し方法に関しましては同封するブラケット取付け手順のご説明をお読みになってから行ってください。

操作グリップを持ち、そのまま上下に操作することで開閉することが可能です。手を放すとその場で止まります。

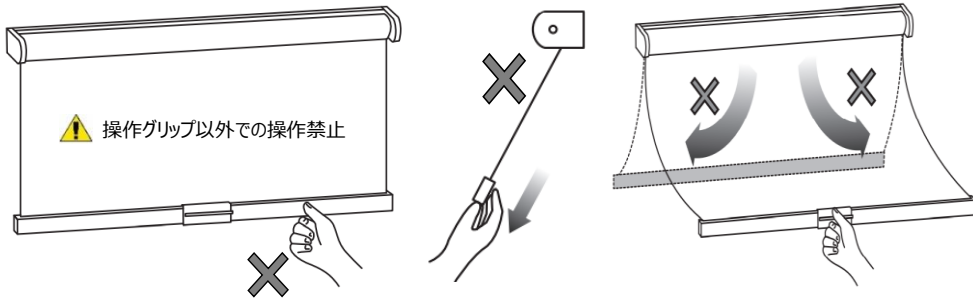


中央の操作グリップをしっかりと持って上下に操作

止めたいところで手を放す



- ・本製品を操作される際には下記の操作方法を守ってお使いください。
- ・操作方法によっては、スクリーンの巻ずれや操作が難しくなる場合がございます。
- ・ご使用中、巻きずれや巻き上がらなくなった場合は『こんな時には』の内容をご確認ください。



⚠ 操作グリップ以外での操作禁止

- ・必ずウエイトバー中央の操作グリップで操作してください。
- ・スクリーンの上下操作は真下もしくは真上の方向にゆっくり操作してください

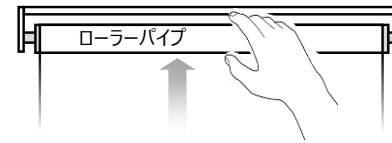
## ◎ こんな時には



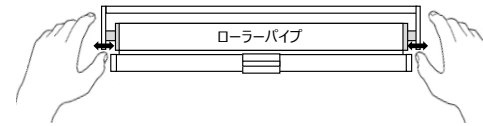
万一誤って操作して下記のような場合は手順通り、行ってください。

【巻き上げ強度が弱くなった場合】

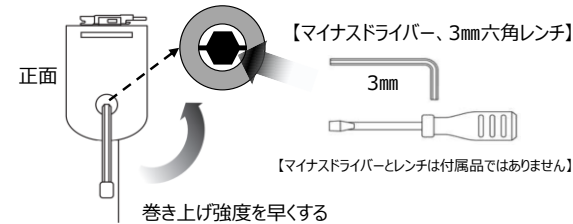
- ①ローラーパイプ部分を手で回して最後まで巻き上げます



- ②本体を持ちながら両サイドホルダーを親指で軽く左右に動かして③の操作をしてください。

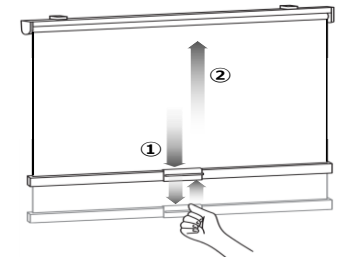


- ③サイドホルダーの側面にある巻き上げ調整を反時計回り方向に1回～2回程度回して確認してください。  
巻き上げ強度が強い場合は時計回りに回しながら調整してください  
(調整にはマイナスドライバー又は3mm六角レンチをご使用下さい)



【巻きずれした場合】

- ①ウエイトバー中央の操作グリップを持ち、最後まで降ろしてください。
- ②そのまま真上方向にゆっくり持ち上げて下さい。  
(急激な操作は巻きずれの原因になります)
- ③操作後でも改善されない場合は本体が水平に取付けてあるのか確認下さい。  
※巻ずれにより生地端部にほつれが出来た場合は



【操作方法動画】

※ 詳しい操作方法についてはスマートフォンで



【操作方法】



【こんな時には】

当製品は厳密な品質管理のもとお届けしておりますが、万が一取扱説明書に記載通りの正常なご使用状態で故障した場合に商品のご購入日より1年間は無料で修理させていただきます。(生地類は消耗品の為、対象外になります) 外観の不良や付属品の不足は、商品の到着日から、1週間以内にお申し出ください。

※ 保証期間内でも次の場合は有料修理となります。

- ①使用上の誤り、取り付け上の誤り、また不当な改造もしくは純正部品以外の使用による故障及び損傷。
- ②お買い上げ後の取り付け場所の移動、引っ越し、運送などによる故障および損傷
- ③火災、地震、雷、風水害、その他天災地変などによる故障及び損傷。
- ④特殊環境(極度の高温多湿及び低温、結露、塩害、薬品のカス、公害、塵埃など)による故障及び損傷。
- ⑤建築躯体の変形など製品以外に起因する不具合
- ⑥機能喪失を伴わない意匠の劣化(さび、樹脂部分の変質、変色、塗装の退色、カビなど)

## 保証書

お客様相談室【受付時間】10時～17時(土・日・祝日を除く)

株式会社アーク フリーダイヤル：0120-348-073 MAIL: infom@arkdea.net

※お電話が繋がりにくい場合は上記のメールでお問い合わせください。