

NEW

ボルト挿入治具

# ANCHOR BOLT GUIDE CAP

## - アンカーボルトガイドキャップ -

キャップの装着により  
鋼管柱設置の問題を解決!

- ① ボルトのねじ山を保護
- ② アンカーボルト傾きの矯正不要
- ③ 鋼管柱吊おろし作業時間短縮  
玉掛ワイヤ等の弛み防止

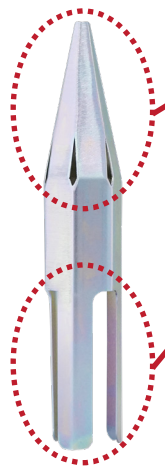
You Tube 施工事例  
動画 公開中!



# 鋼管柱設置の問題を改善！

鋼管柱の建植は、作業前に基礎アンカーボルトの間隔をテンプレートで確認し、不適合箇所を矯正しなければなりません。それでも実際の据付は、鋼管柱座板のボルト穴とアンカーボルトの位置合わせが難しく、クレーンを微調整しながらなんとか押し込んでいくというのが実情で、ボルトのねじ山を傷つけてしまうことも…。これらの問題をアンカーボルトガイドキャップが解決します！

## 特長



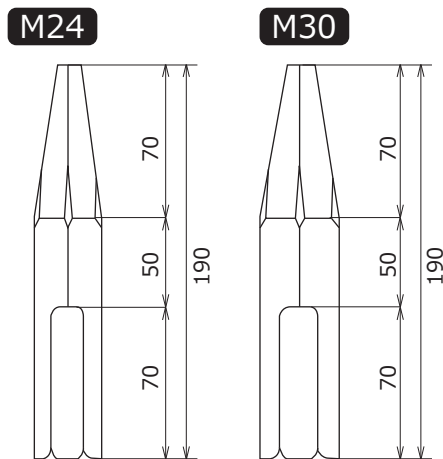
先端テーパ形状によりベースプレート  
の挿入がラクラク

素材が持つ復元力  
(スプリング効果)を  
利用した三又形状

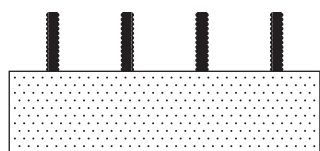
## 仕様

品名	アンカーボルトガイドキャップ
対応サイズ (外接円寸法)	M16(21mm)/M24(29.5mm) M30(36.5mm)/M36(41mm) <small>※ご使用時には、キャップ外径円寸法と鋼管柱ベース プレートの穴径をご確認ください。穴径が適用しない 場合はご相談ください。(サイズにより特注対応も可)</small>
入数	5ヶ
材質	クロメートメッキ (電気亜鉛メッキ)
素材	SPCC
板厚	t=0.8 ~ 1.0
キャップ長さ	190mm
重さ	約 60g / 1ヶ

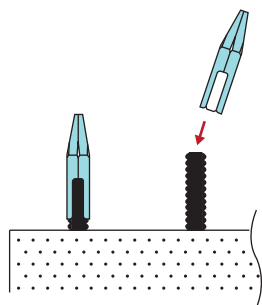
## 寸法



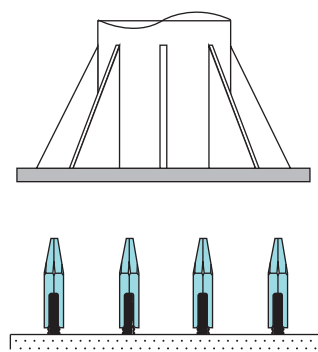
## 施工手順



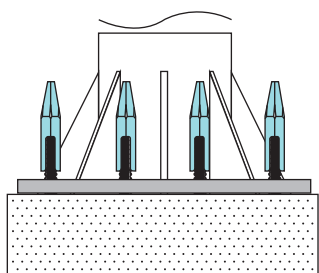
**1** 作業前に基礎アンカーボルトの間隔を確認します



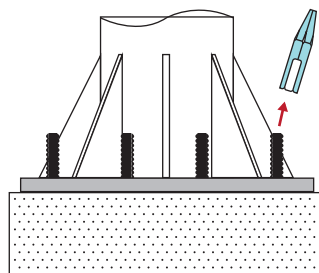
**2** 基礎アンカーボルトにアンカーボルトガイドキャップをはめ込みます



**3** クレーンで吊下げられた鋼管柱を上から降ろします



**4** 静かに降ろします



**5** アンカーボルトガイドキャップを取り外します

先細テーパ形状のため  
ラクラク差し込めます！  
装着も取り外しも

**簡単**

**SAKATA**

サカタ製作所

〒101-0041

東京都千代田区神田須田町1丁目28番地 アクア神田ビル3階  
TEL.03-5296-8686 FAX.03-5297-8055

東京  
支店

本社

〒940-2403

新潟県長岡市与板町本与板45番地(萩岩井工業団地内)  
TEL.0258-72-0072 FAX.0258-72-0051

大阪  
営業所

〒532-0011

大阪府大阪市淀川区西中島5丁目11番10号 第三中島ビル4階  
TEL.06-6307-0050 FAX.06-6307-0110