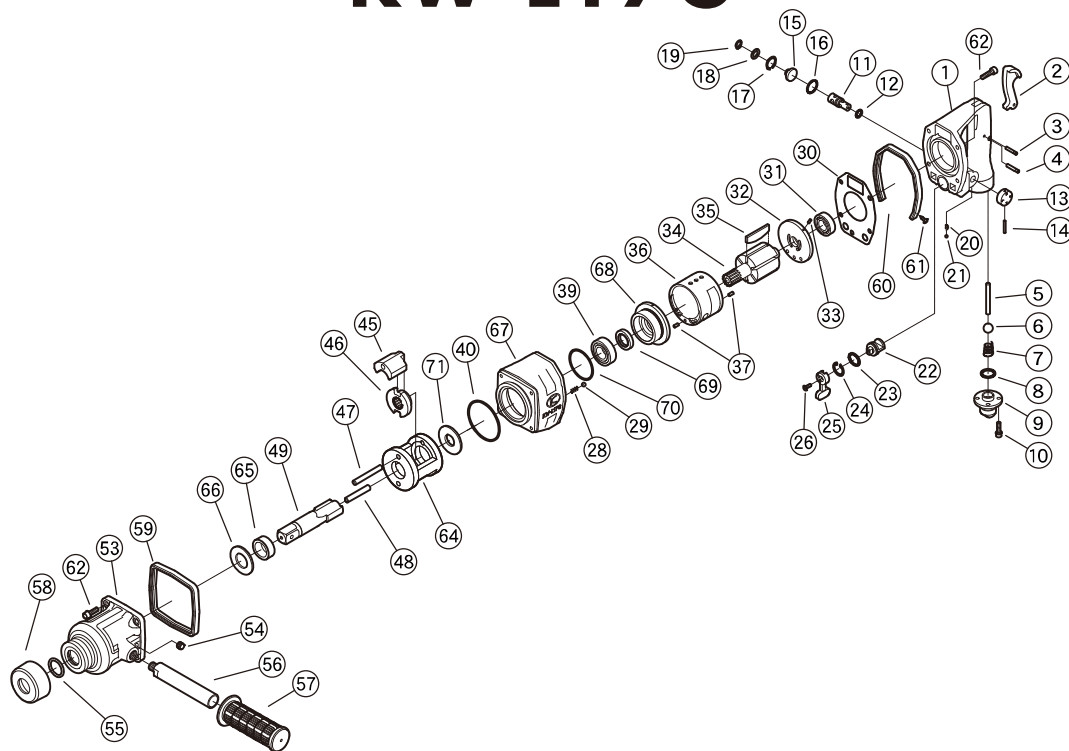


# 〔部品価格表〕

株式会社 **空研**

## KW-L17G

### ■部品図



○ハンドルC.P構成パーツ □モータケースC.P構成パーツ ●クラッチケースC.P構成パーツ

符号	部品名称	一台数量	部品番号
1+○	ハンドル C.P	1	0917180
2	F レバ ー	1	○ 0222117
3	強力溝付ピン(取付)	1	○ Z0614×22
4	強力溝付ピン(押え)	1	○ Z0614×24
5	F 棒	1	○ 0538111
6	ウレタンボール	1	○ Z0119/16D
7	F スプリング	1	○ 0222190
8	"O" リング	1	○ Z040P18
9	ねじスリーブ	1	○ 0538111B
10	WA六角穴付ボルト	4	○ Z0665×16A
11	R 弁	1	○ 0538117
12	"O" リング	1	○ Z040P10A
13	R 弁 ノブ	1	○ 0442314
14	スプリングピン	1	○ Z0563×22
15	R 弁 蓋	1	○ 0222150
16	"O" リング	1	○ Z041S20
17	止 め 輪	1	○ Z03020
18	R 弁 蓋 ロック	1	○ 02221501
19	止 め 輪	1	○ Z03210
20	ノックススプリング	1	○ 0114193
21	スチールボール	1	○ Z0104D
22	C 弁	1	○ 0132916
23	"O" リング	1	○ Z041S18
24	止 め 輪	1	○ Z03121
25	C レバ ー	1	○ 0132915
26	六角穴付皿ボルト	1	○ Z0674×12
28	ノックススプリング	1	□ 0132991
29	スチールボール	1	□ Z0106D
30	モータパッキン	1	0538106
31	深溝玉軸受	1	Z0016003
32	上エンドプレート	1	0423023
33	スプリングピン	1	Z0563×8

符号	部品名称	一台数量	部品番号
34	ロ ー タ	1	0917121
35	ブ レ ー ド	6	0423022
36	シ リ ン ダ	1	0917120
37	スプリングピン	2	Z0564×8
39	深溝玉軸受	1	Z0016004Z
40	"O" リング	1	Z041S65
45	ド ッ グ	2	0917128
46	カ ム	1	0917127
47	ド ッ グ ピン	2	0917129A
48	パイロットピン	1	0917177
49	クラッチシャック	1	0917130
53+●	クラッチケースC.P	1	0917182
54	プ ラ ゲ	1	● Z0751/8
55	"O" リング	1	● Z040P25
56	デットハンドル	1	△ 0917145
57	グ リ ッ プ	1	△ Z10768-5A
58	カバーシール	1	0120107
59	前プロテクトゴム	1	0917170
60	後プロテクトゴム	1	0538171
61	タ ッ ピ ン ね じ	2	Z0804×12
62	WA六角穴付ボルト	8	Z0666×22A
64	ク ラ ッ チ 棒	1	09171260A
65	棒 ブ ッ シ ュ	1	09171310A
66	ス ラ ス ト 板	1	09171320
67+□	モータケース C.P	1	0917181A
68	下エンドプレート	1	09171230A
69	オイルシール	1	Z01820326
70	"O" リング	1	Z041S48
71	ス ベ ー サ	1	09171250A
△	デットハンドルユニット	1	0917185