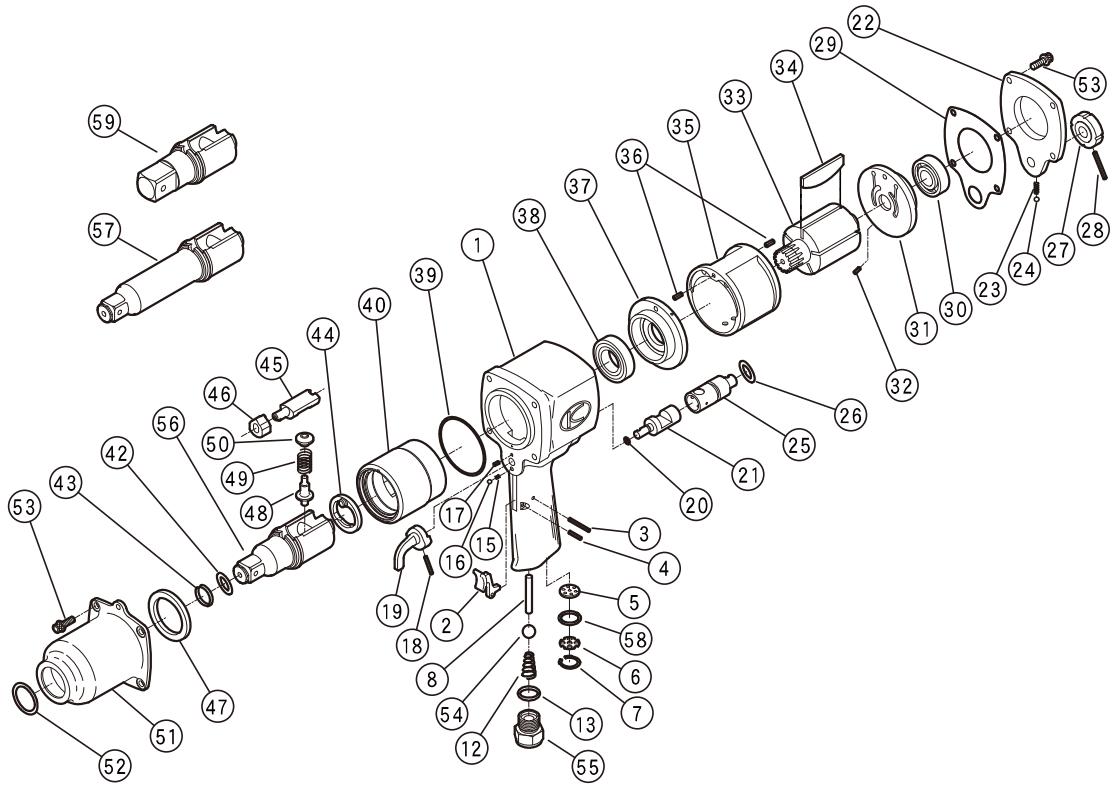


KW-2800PA

■ 部品図



○ モーターケースC.P構成パーツ □ ケースカバーC.P構成パーツ △ クラッチケースC.P構成パーツ × アンビルC.P構成パーツ

符号	部品名称	一台数量	部品番号
1+○	モーターケース C.P	1	0528081BAH
2	F レバ ー	1	○ 0423012
3	スプリングピン	1	○ Z0563×28
4	スプリングピン	1	○ Z0563×16
5	マ フ ラ	1	○ 0423061A
6	マフラ押え金具	1	○ 0423062
7	止 め 輪	1	○ Z03020
8	F 棒	1	○ 0528013
12	F スプリング	1	○ 0438342
13	“O” リン グ	1	○ Z040P18
15	ノックスプリング	1	○ 0114194
16	スチールボール	1	○ Z0104D
17	スプリングピン	1	○ Z0564×8
18	スプリングピン	1	○ Z0563×22
19	C レバ ー	1	○ 0525016B
20	“O” リン グ	1	○ Z041S6
21	C 弁	1	○ 0528015
22+□	ケースカバー C.P	1	0528088
23	ノックスプリング	1	□ 0114192
24	スチールボール	1	□ Z0104D
25	R 弁	1	0528017
26	“O” リン グ	1	Z040P14
27	R 弁 ノ プ	1	0438318
28	スプリングピン	1	Z0563×28
29	モーターパッキン	1	0528006
30	深溝玉軸受	1	Z0016203
31	上エンドプレート	1	0528024

符号	部品名称	一台数量	部品番号
32	スプリングピン	1	Z0563×8
33	ロ ー タ	1	0528021BAH
34	ブ レ ー ド	5	0538022
35	シ リ ン ダ	1	0120304
36	スプリングピン	2	Z0564×10
37	下エンドプレート	1	0528023BAH
38	深溝玉軸受	1	Z0016005ZZ
39	“O” リン グ	1	Z041S65
40	ハンマホイール	1	0528026BAH
42	“O” リン グ	1	× Z040P14
43	リテーナリング	1	× 0120128
44	リ テ ー ナ	1	0528050BAH
45	ア ン ビ ル 片	1	0525028
46	カ ム	1	0525027
47	間 座	1	0525029
48	プランジャーA	1	0525051B
49	主 ば ね	1	0525053
50	プランジャーB	1	0525052B
51+△	クラッチケース C.P	1	0528082
52	“O” リン グ	1	△ Z040P34
53	WA六角穴付ボルト	8	Z0666×18A
54	ウレタンボール	1	○ Z0111/2D
55	ねじスリーブ	1	○ 0132311
56+×	ア ン ビ ル C.P	1	05280843BAH
57+×	アンビルC.P 3” ロング	1	05280844BAH
58	“O” リン グ	1	○ Z041S18
59	ア ン ビ ル 1” SQ	1	05280301BAH