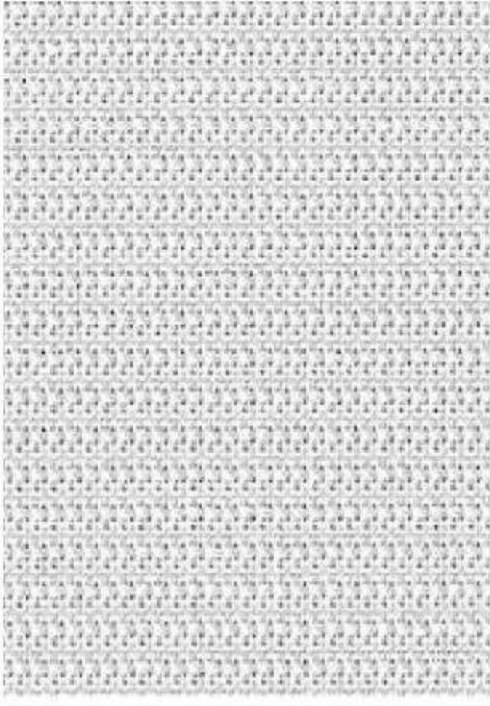


A8872



フロスティホワイト

遮光 2 級

A8875



クリームベージュ

遮光 2 級

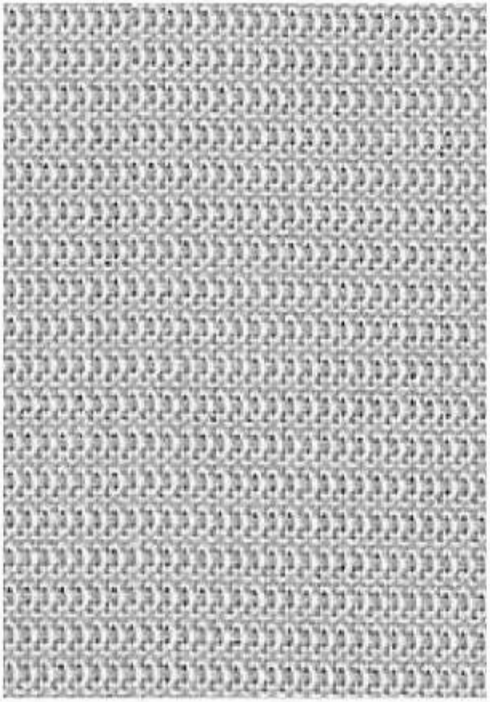
A8877



トープブラウン

遮光 1 級 (B)

A8873



ホワイトシルバー

遮光 2 級

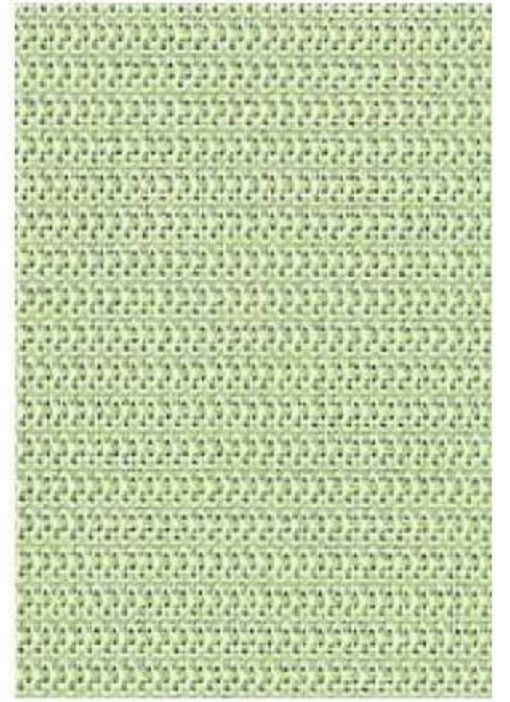
A8876



モカベージュ

遮光 1 級 (C)

A8878



パールグリーン

遮光 2 級

A8874



オイスター

遮光 2 級

# 透け感比較

パーチカルブラインド「アルペジオ」の生地は透過度を4つのランクに分類しています。それぞれ昼間と夜間の見え方の違いをご確認ください。透過度は生地サンプルページに生地ごとに表示してありますので、ご購入の際の目安としてください。

## シースルー

透け感が良く、レースカーテンのように陽射しを採り入れたり、二重使いで使用するもの。

## ミディアム

室内の様子、外の風景のシルエットがぼんやり映るもの。

## シークレット

透けにくく、室内のプライバシーを守るもの。  
※室内の照明により、シルエットが映る場合があります。

シークレット濃色

シークレット淡色

## 遮光

遮光性が高く、直射日光を遮ることができるもの。

遮光1級

[99.99%以上]  
人の顔の表情が識別できないレベル。

遮光2級

[99.80%以上 99.99%未満]  
人の顔あるいは表情がわかるレベル。

遮光3級

[99.40%以上 99.80%未満]  
人の表情はわかるが事務作業には暗いレベル。



※遮光1級は5段階に分類し表記しております。  
詳しくはP.283をご参照ください。

〈ご注意〉

使用環境や生地の色により、透け感が異なりますのでご注意ください。生地サンプルを確認することをおすすめします。部屋の光源や使用状況によって、室内が画像以上に見えやすくなる生地もあります。また、同じ生地でもカラーの濃い方が、より透けて見えますのでご注意ください。プライバシーをより大切にしたい場合は、遮光生地をおすすめします。

### 昼間の見え方

昼間、外から明かりのついていない室内を見た場合



A8937



A8822



A8750



A8746



A8915

### 夜間の見え方

夜間、外から明かりのついている室内を見た場合



「昼間の見え方」の写真は、外の景色が窓ガラスに反射して見えます。