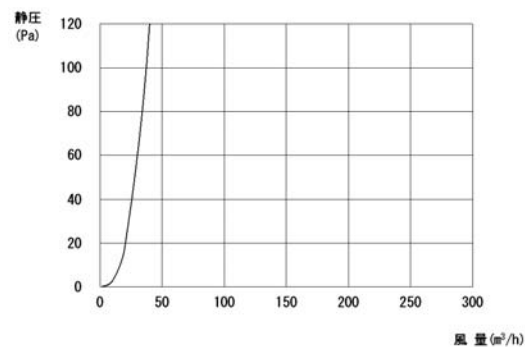


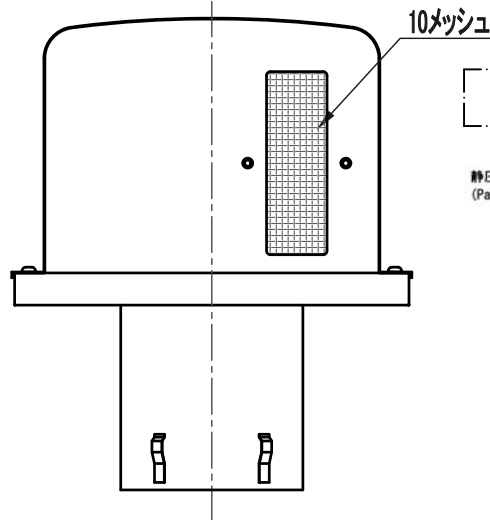
**圧力損失曲線**

※この曲線は10メッシュ吸気用のデータです。



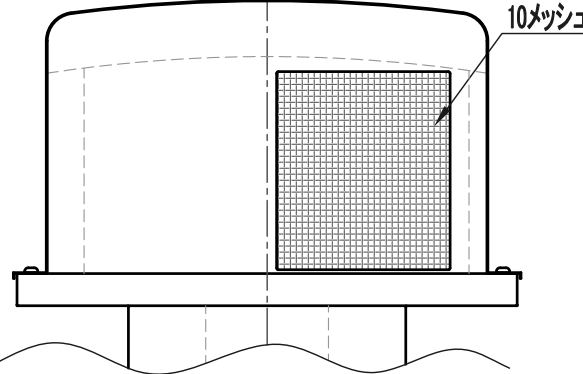
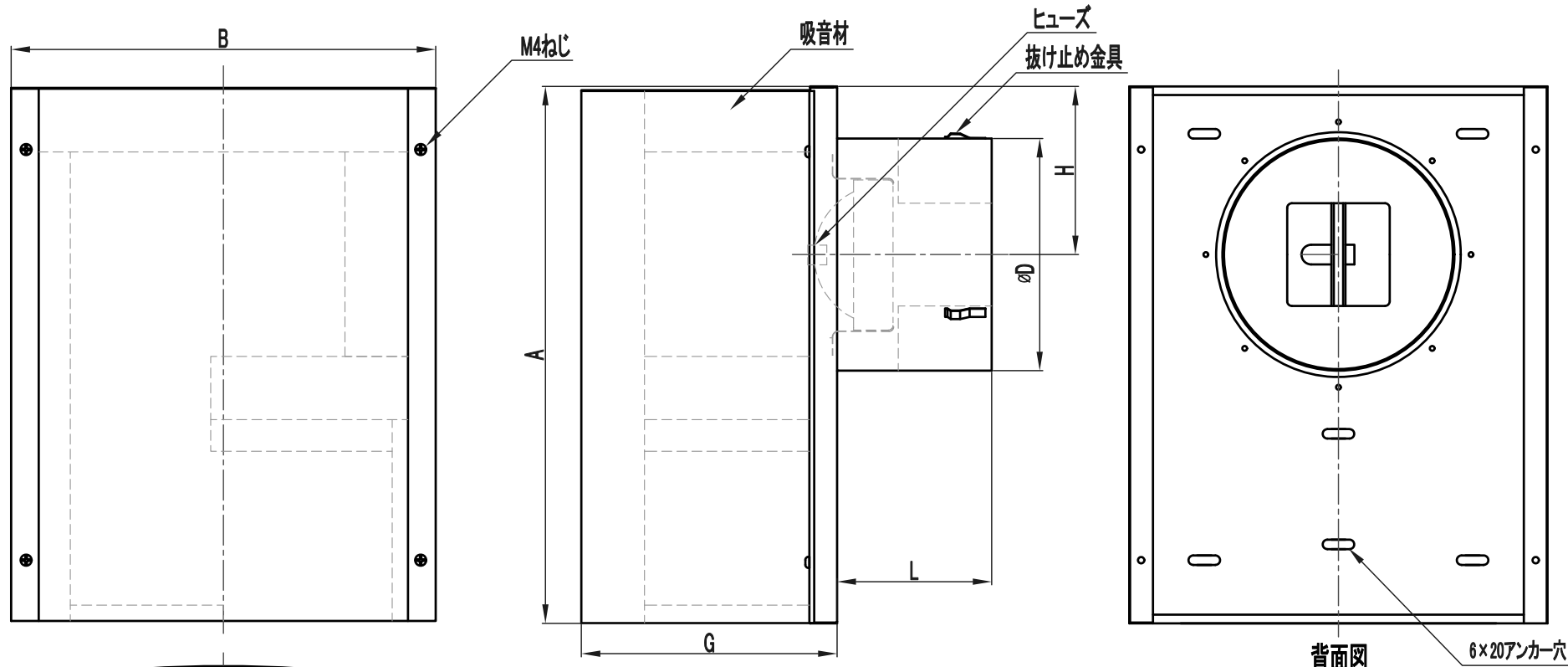
**設計・施工に関するご注意**

1. 本製品は焼付塗装仕上げです。塗装面に化学薬品が付着すると、剥離・変色・錆発生の原因となります。タイル仕上の外壁に取り付ける場合、外壁の酸洗いで取り付けてください。吹付塗装仕上の外壁に取り付ける場合、吹付塗装後に取り付けてください。
2. 給気ダクトの施工の場合は、ダクトを外壁に向かって1/30以上の下がり勾配をとってください。
3. 3ヶ月に1度は点検・清掃をしてください。環境により埃や塩分・鉄分等でも、もらい錆が発生することがあります。
4. 防火ダンパー付製品は、保守点検が容易にできる場所以外では使用しないでください。
5. 安全にご使用いただくために、温度ヒューズは5年を目安に交換してください。また、1年に1度は目視検査を行い、裏側の汚れが著しい場合は新しい温度ヒューズと交換してください。

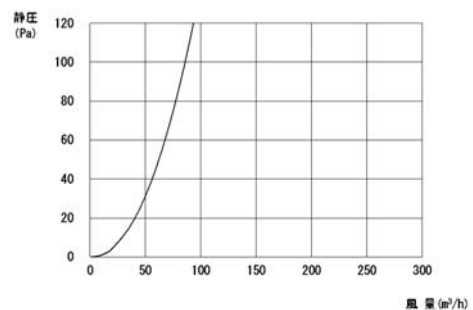


型 式	寸 法						吸 気	
	A	B	D	G	H	L	圧力損失係数	開口面積 (cm <sup>2</sup> )
BSF-100D	280	212	97	152	90	98	220.5	5

材 質	本体・ダンパー:SUS304/吸音材:ポリエステル ヒューズ:りん青銅			表面処理	標準 カチオン電着+シルファーマトリック塗装	
品 名	防音フード			株式会社 シルファアー		
型 式	BSF-100D					
承 認	検 図	製 図	尺 度	Free		図 番
T.M	CH	TA	年 月 日	R7/10/29		
						PAT2510128



**圧力損失曲線** ※この曲線は10メッシュ吸気用のデータです。



**設計・施工に関するご注意**

1. 本製品は焼付塗装仕上げです。塗装面に化学薬品が付着すると、剥離・変色・錆発生の原因となります。タイル仕上の外壁に取り付ける場合、外壁の酸洗い後取り付けください。吹付塗装仕上の外壁に取り付ける場合、吹付塗装後に取り付けください。
2. 給気ダクトの施工の場合は、ダクトを外壁に向かって1/30以上の下がりが勾配をとってください。
3. 3ヶ月に1度は点検・清掃をしてください。環境により埃や塩分・鉄分等でも、もらい錆が発生することがあります。
4. 防火ダンパー付製品は、保守点検が容易にできる場所以外では使用しないでください。
5. 安全にご使用いただくために、温度ヒューズは5年を目安に交換してください。また、1年に1度は目視検査を行い、裏側の汚れが著しい場合は新しい温度ヒューズと交換してください。

型 式	寸 法						吸 気	
	A	B	D	G	H	L	圧力損失係数	開口面積 (cm <sup>2</sup> )
BSF-150D	340	269	147	162	106	98	110.2	17

材 質	本体・ダンパー:SUS304/吸音材:ポリエステル		表面処理	標準 カチオン電着+シルファーマトリック塗装	
品 名	防音フード		株式会社 シルファア		
型 式	BSF-150D				
承 認	検 図	製 図	尺 度	Free	図 番
T.M	CH	TA	年 月 日	R7/10/29	PAT2510129