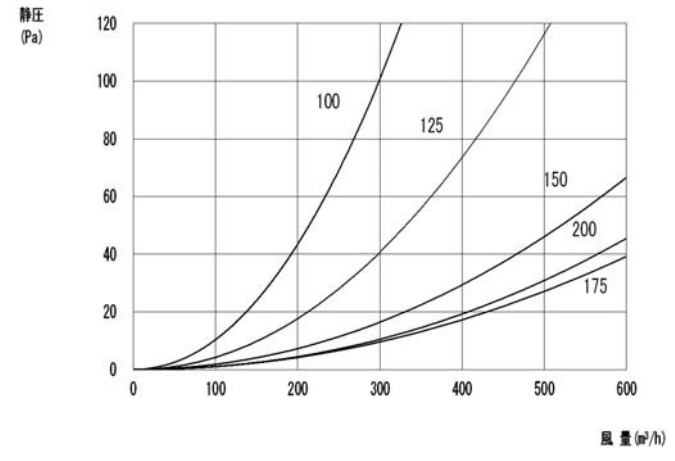
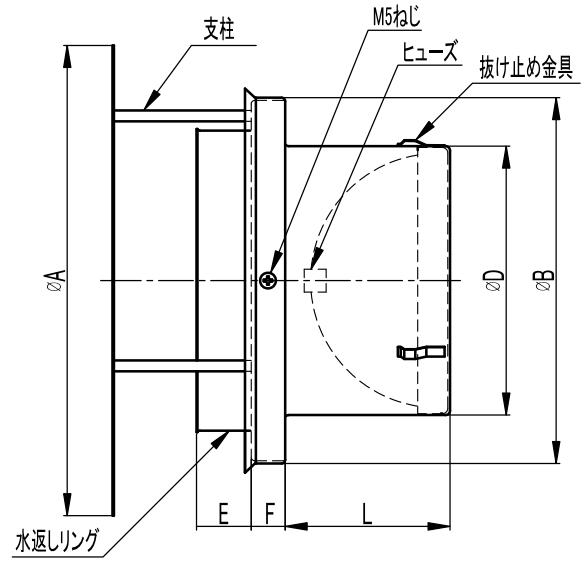
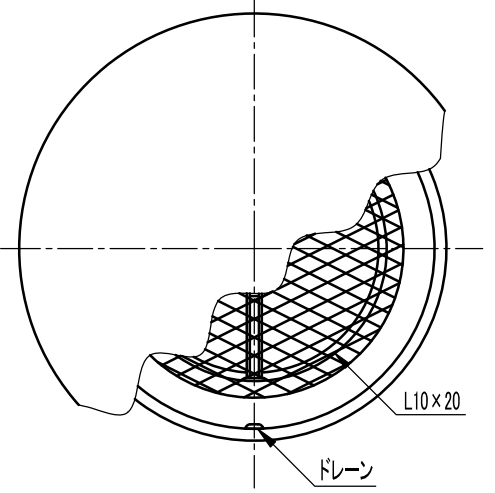
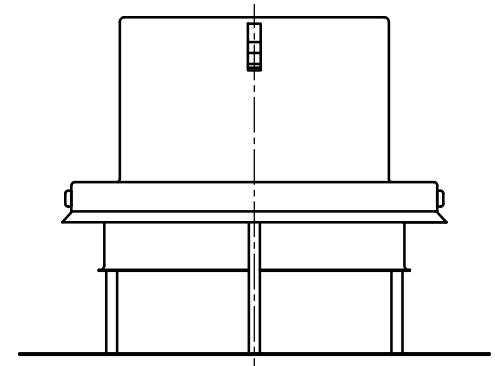
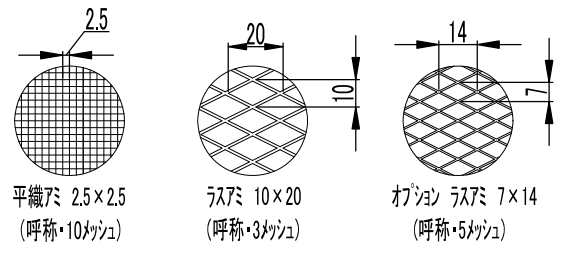


圧力損失曲線



設計・施工に関するご注意

1. 本製品は焼付塗装仕上げです。塗装面に化学薬品が付着すると、剥離・変色・錆発生の原因となります。  
タイル仕上の外壁に取り付ける場合、外壁の酸洗い後取り付けてください。  
吹付塗装仕上の外壁に取り付ける場合、吹付塗装後に取り付けてください。
2. 排気ダクトの施工の場合は、ダクトを外壁に向かって1/100以上の下がり勾配をとってください。
3. 3ヶ月に1度は点検・清掃をしてください。環境により埃や塩分・鉄分等でも、もらい錆が発生することがあります。
4. 防火ダンパー製品は、保守点検が容易にできる場所以外では使用しないでください。
5. 安全にご使用いただくために、温度ヒューズは5年を目安に交換してください。また、1年に1度は目視検査を行い、裏側の汚れが著しい場合は新しい温度ヒューズと交換してください。



型 式	寸 法						支 柱	排 気	
	A	B	D	E	F	L		圧力損失係数	直管相当長(m)
SKEA-100D	195	150	97	25	19	61	65×3	1.3	6.5
SKEA-125D	226	175	122	27	19	74	65×3	1.4	8.8
SKEA-150D	257	200	147	30	19	90	75×3	1.2	9.0
SKEA-175D	320	238	173	31	19	98	85×4	1.4	12.3
SKEA-200D	320	238	198	31	19	109	85×4	2.7	27.0

材 質	本体・ダンパー: SUS304/ヒューズ: りん青銅			表面処理	標準 カチオン電着+シルファーマトリック塗装	
品 名	防風型フード			株式会社 シルファー		
型 式	SKEA-D					
承認	検 図	製 図	尺 屋 番 号	Free	図 番	PHC251034
T.M	T.A	C.H		R7/10/8		