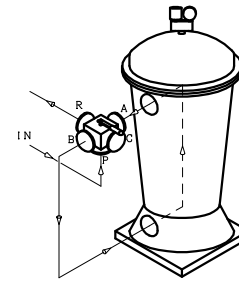
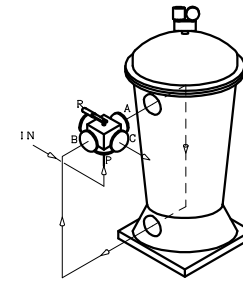


光輝バルブ使用例（処理水右出口）

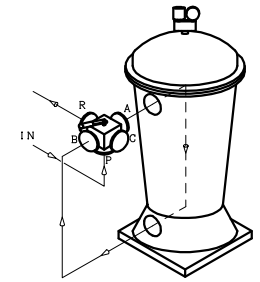
逆洗時流路



ろ過時流路



洗浄時流路



| | |
|--------|----------------------------------|
| 検査圧力 | 1.96MPa (20kgf/cm ²) |
| 流体温度範囲 | 不凍 - 80℃ |
| 最高使用圧力 | 0.98MPa (10kgf/cm ²) |
| 仕 様 | |

| | | | |
|----|-----------|--------|-----|
| 10 | M12 取付ボルト | SUS | |
| 9 | M12 取付ボルト | SUS | |
| 8 | カップリング | A L | |
| 7 | 手動ハンドル | SUS NE | |
| 6 | フランジ | PPO | |
| 5 | ブッシュ | PPO | |
| 4 | カラ | PTFE | |
| 3 | ボール | SUS | |
| 2 | カバー | PPO | |
| 1 | 本体 | PPO | |
| NO | 名 称 | 材 質 | 備 考 |

光輝バルブ寸法表

| 製品記号 | 呼び径 | 単位 (mm) | | | | | | 質量 (kg) |
|-------|-------------|---------|-------|-------|-------|-----|-----|----------|
| | | A | B | C | D | E | F | |
| K M 5 | 2 B 50A | | | | | | | 50A 13.7 |
| K M 6 | 2 1/2 B 65A | 409 | 204.5 | 358.7 | 171.7 | 187 | 355 | 65A 14.0 |
| K M 8 | 3 B 80A | | | | | | | 80A 14.3 |

品名

光輝バルブ 耐オゾン, 温泉, 海水, 軽量仕様
手動PPO (SUSボール) 製 五方ボールバルブ KM5, 6, 8

| | | | |
|------------|------------|------------|------|
| 設計 | 検 査 | 承認 | 尺 度 |
| K.M | S.M | K.M | FREE |
| 2022.05.10 | 2022.05.10 | 2022.05.10 | |



株式会社 ショウエイ

TEL (044) 589-1601

図番

C959885-4A