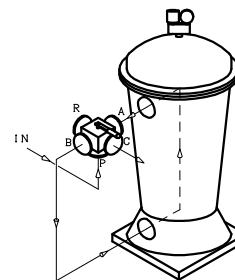
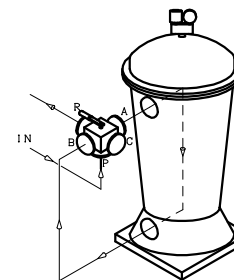


光輝バルブ使用例（処理水左出口）

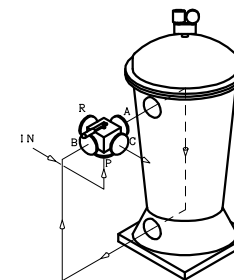
逆洗時流路



ろ過時流路



洗浄時流路



検査圧力	1.96MPa (20kgf/cm ²)
流体温度範囲	不凍 - 80℃
最高使用圧力	0.98MPa (10kgf/cm ²)
仕	様

10	M12 取付ボルト	SUS	
9	M12 取付ボルト	SUS	
8	カップリング	A L	
7	手動ハンドル	SUS NE	
6	フランジ	PPO	
5	ブッシュ	PPO	
4	カバー	PTFE	
3	ボール	SUS	
2	カバー	PPO	
1	本体	PPO	
NO	名称	材質	備考

光輝バルブ寸法表

製品記号	呼び径	単位 (mm)							質量 (kg)
		A	B	C	D	E	F	G (10ヶ所)	
K M 5	2 B 50A							50A	13.7
K M 6	2 1/2 B 65A	409	204.5	358.7	171.7	187	355	65A	14.0
K M 8	3 B 80A							80A	14.3

品名

光輝バルブ耐オゾン, 温泉, 海水, 軽量仕様
手動PPO (SUSボール) 製 五方ボールバルブ KM5, 6, 8

設計	検図	承認	尺度
K, M	S, M	K, M	FREE
2022.05.10	2022.05.10	2022.05.10	



株式会社 ショウエイ

TEL (044) 589-1601

図番

C959885-4B