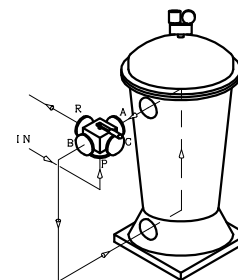
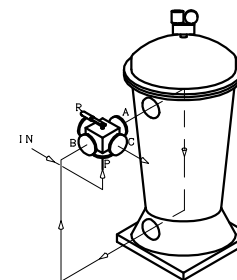


光輝バルブ使用例（処理水右出口）

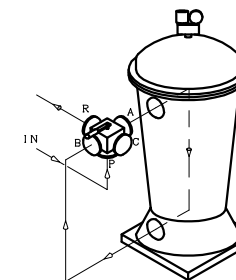
逆洗時流路



ろ過時流路



洗浄時流路



検査圧力	1.96MPa (20kgf/cm <sup>2</sup> )
流体温度範囲	不凍 - 80℃
最高使用圧力	0.98MPa (10kgf/cm <sup>2</sup> )
仕	様

10	M8 取付ボルト	SUS	
9	M10 取付ボルト	SUS	
8	カップリング	A L	
7	手動ハンドル	SUS, NE	
6	フランジ	PPO	
5	ブッシュ	PPO	
4	カラー	PTFE	
3	ボール	SUS	
2	カバー	PPO	
1	本体	PPO	
NO	名称	材質	備考

光輝バルブ寸法表

製品記号	呼び径	A	B	C	D	E	F	G	
								(10Kフランジ)	質量 (kg)
K M 2	1 B 25A							25A	3.2
K M 3	1 1/4 B 32A	224	112	223	101	122	255	32A	3.3
K M 4	1 1/2 B 40A							40A	3.4

品名

光輝バルブ 耐オゾン, 温泉, 海水, 軽量仕様  
手動PPO (SUSボール) 製 五方ボールバルブ KM2, 3, 4

設計	検閲	承認	尺度
K, M	S, M	K, M	FREE
2022.05.10	2022.05.10	2022.05.10	



株式会社 ショウエイ

TEL (044) 589-1601

図番

X100202-A