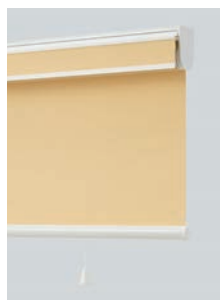


操作方法

※「ラルク 大型」「ラルク ロールアップ」「ラルク パネルスクリーン」の操作方法については、各製品仕様の操作方法をご覧ください。

プルコード操作

チャイルド
セーフティー

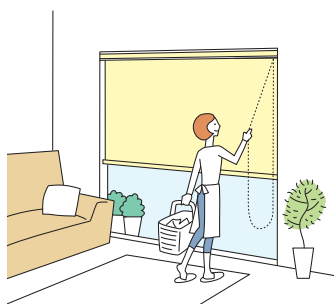


- ・ウェイトバーに付いたプルコード・ハンドルを引いて、生地を上げ下げします。
- ・コードを引いた分だけ生地が降り、少し引くと自動的に巻き上がります。
- ・生地を巻き上げた際の接触音を低減する「ソフトフィニッシュ」を搭載。
- ・小さなお子さまがふれるループ状のコードやチェーンがないチャイルドセーフティー製品（操作方法）です。

動画は
こちら ▶



ワンタッチチェーン操作

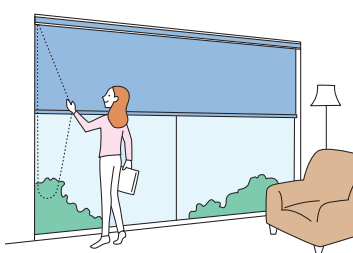


- ・チェーンを引いた分だけ生地が降り、少し引くと自動的に巻き上がります。
- ・生地が自動的に巻き上がるので、高さのある窓や連窓・操作頻度の高い窓におすすめです。
- ・生地を巻き上げた際の接触音を低減する「ソフトフィニッシュ」を搭載。
- ・立ったまま操作できるので、テラス窓に適しています。

動画は
こちら ▶



チェーン操作



- ・チェーンを引いて、生地を上げ下げします。
引いた分だけ生地が上下する、誰にでも分かりやすい操作です。
- ・小窓から大開口の窓まで幅広く対応できる製作サイズ※。
※幅3m・高さ4.5m・9m（生地によって異なります）
- ・立ったまま操作できるので、テラス窓に適しています。

動画は
こちら ▶



チェーン持出し操作



- ・チェーンを引いて、生地を上げ下げします。
手前に引いて操作できるので、窓の前に家具や障害物がある場合にも、スムーズに操作できて便利です。
- ・通常のチェーン操作よりも、窓枠内に設置した時に窓枠と生地とのすき間が少ない仕様です。

動画は
こちら ▶



電動製品

チャイルド
セーフティー

■ スマートフォンで操作



スマホ操作

スマートフォンのアプリで操作します。
距離の制限がなく、外出先からの操作も可能です。
複数の家電とまとめて操作をしたり、
スマートスピーカーと連携したり。
スマートな操作感が魅力です。

■ リモコンで操作



RF リモコン操作

電波を用いたリモコンで、製品にリモコンを
向けなくても操作できます。
離れた場所からの操作 (20m以内) も可能です。

赤外線リモコン操作

赤外線を用いたリモコンで、
テレビのように製品に向けて操作します。

■ スイッチで操作



スイッチ操作

壁に取付けるスイッチで操作します。
最大31台まで、一斉にも個別にも操作が可能。
リモコンとの併用もできます。

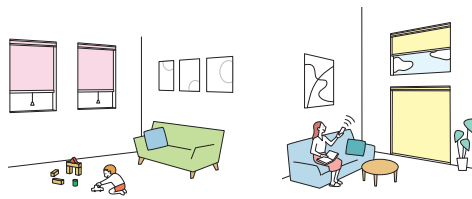
安心を届けるタチカワブラインドの安全対策 ▶P.284

小さなお子さまがふれるループ状の操作コードやチェーンがない製品や、手が届かないよう操作コードやチェーンをまとめたり、首や体に操作チェーンが引っ掛かるとジョイント部分が外れる部品をご用意しています。当社では小さなお子さまのいらっしゃるご家庭などにおすすめの製品や部品を「チャイルドセーフティー製品」「チャイルドセーフティー部品」、その他事故低減を目的とした部品を「セーフティー部品」とし、3段階の安全基準を設けています。

チャイルドセーフティー製品

チャイルド
セーフティー

小さなお子さまがふれるループ状の操作コードや
チェーンがない製品 (操作方法) です。

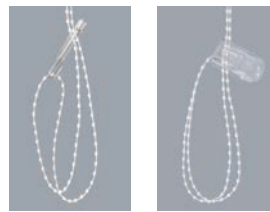
フルコード操作
ハンドル操作

電動製品

チャイルドセーフティー部品

チャイルド
セーフティー

お子さまの手が届かない高さに操作コードや
チェーンを束ねる部品です。

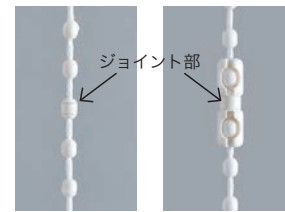


コードクリップ

マルチチェーン
ハンガー

セーフティー部品

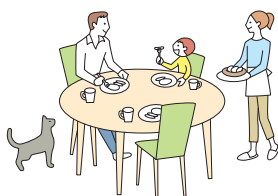
操作チェーンに通常操作以上の力が
掛かると外れる部品です。

セーフティー
チェーンセーフティー
コネクター

抗菌加工製品として「SIAAマーク」を取得。快適で衛生的な環境づくりへ。 ▶P.279

近年の抗菌・衛生面などの安全性へのニーズの高まりにお応えし、
ロールスクリーン「ラルクシールド」では操作時に手のふれる部品
の抗菌化を行っています。

ロールスクリーン「ラルクシールド」の抗菌加工部品は、一般社団
体法人抗菌製品技術協議会 (SIAA) に、抗菌加工製品として登録し、
「SIAAマーク」を取得いたしました。製品本体にはSIAAマーク
を表示しています。



SIAAマークは、ISO22196法 (抗菌加工) に
より評価された結果に基づき、抗菌製品技
術協議会ガイドラインで品質管理・情報公
開された製品に表示されています。

SIAA (抗菌製品技術協議会) について

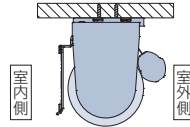
SIAA (抗菌製品技術協議会) とは、適正で安心できる抗菌・防カビ
加工製品の普及を目的とし、抗菌剤・防カビ剤および抗菌・防カビ加
工製品のメーカー、抗菌試験機関が集まってできた団体です。抗菌・
防カビ・抗ウイルス加工製品に関する品質や安全性の確認を行い、
SIAA登録された製品について、SIAAマークを表示しています。

取付け方法

天井付け 窓枠内にすっきりと納めたいときにおすすめです。

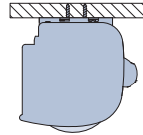


シールドあり



意匠性に優れ、直射光を遮る「シールド」が付いています。

シールドあり(サイドカバー付きを選択した場合)

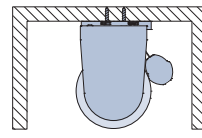


- ・天井面に取付ける時は、カーテンボックスのような納まりになり、見た目がすっきり。
- ・下から見上げた時の意匠もスマートです。
- ・連窓時はシールド間のすき間もなく、きれいに納まります。

天井付け(カーテンボックス付け) カーテンボックス内への取付けは、生地巻取り部が隠れるのですっきりと納まります。

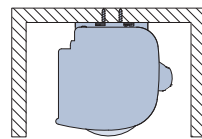


シールドなし



カーテンボックス内への取付けは、生地巻取り部が隠れるので、納まりがすっきり。

シールドあり(サイドカバー付きを選択した場合)

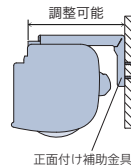


- ・下から見上げた時の意匠もスマートです。
- ・連窓時はシールド間のすき間もなく、きれいに納まります。

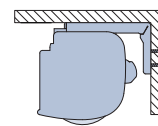
正面付け 窓枠を覆うように取付けます。製品と窓枠のすき間からの光漏れを少なくしたいときにおすすめです。



シールドあり(サイドカバー付き)

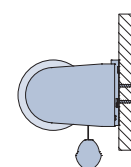


- ・「シールド」や「サイドカバー」があることで、直射光を遮り、生地ほこりがたまりにくい構造です。
- ・連窓時はシールド間のすき間もなく、きれいに納まります。



- ・天井に接するように取付けできます。

シールドなし(正面付け補助金具なし)



シールドなしで取付けることもできます。

POINT

連窓時にきれいに納まる「サイドカバー付き」

製品を並べて取付ける場合は、「サイドカバー付き」にするとシールド間のすき間が開かず、きれいに納まります。

※正面付けの場合は、サイドカバーが付きません。天井付けの場合は、「サイドカバー付き」とご指定ください。どちらの場合も製品の仕上り幅は同一です。

サイドカバー付き



サイドカバーなし



POINT

窓枠の引っ張りや開閉ハンドルなど、窓に障害物がある場合におすすめな「逆巻使い」。

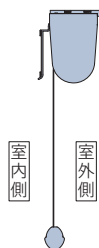
■ 逆巻使い〈オプション〉

生地の巻取りの向きを通常と逆にすることができる仕様です。

逆巻使い



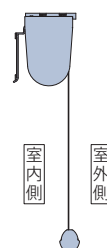
生地は巻取り部「室内側」から降ります。



通常



生地は巻取り部「室外側」から降ります。



● 正面付けの際、窓枠の引っ張りなど障害物に生地が当たる場合

窓枠の厚みが多い場合でも、障害にならず上まで巻き上がります。



逆巻使い



通常



窓枠にあたって上がりきらない。

● 開閉ハンドルなど、窓枠内の障害物に生地が当たる場合

生地が室内側から降りるため、ハンドルを避けて生地を降るせます。



逆巻使い



通常 ハンドルにあたって降りきらない。

POINT

浴室や賃貸住宅などのネジで取付けできない窓には「テンションバー」で工具を使わず取付けられます。

■ テンションバー〈オプション〉

テンションバーを枠内につばる力で取付けて、ロールスクリーンをテンションバーに取付けます。

● 天井付け

テンションバーを枠内に取り付けた後、その下に製品本体を取付けます。
(テンションバーは正面から見えます。)



カラー：ホワイト
付属部品：プレート受け、両面テープ

● 正面付け

テンションバーを枠内に取り付けた後、正面に製品本体を取付けます。
(テンションバーは製品本体の後ろ側にくるので、正面からは見えません。)
※取付けの際は、必ず付属の「傾き防止部品」を使用してください。



カラー：ホワイト
付属部品：プレート受け、両面テープ、傾き防止部品

※中空樹脂枠を使用した窓枠への取付けはおやめください。テンションが強く掛かるため、取付け面の樹脂枠などが破損する場合があります。

(ご注意) 凸凹のある壁や、布壁、土壁、砂壁やベニヤなどのザラザラした面、またはフッ素コーティングが施してある取付け面の場合には、製品を取付けられませんのでご注意ください。