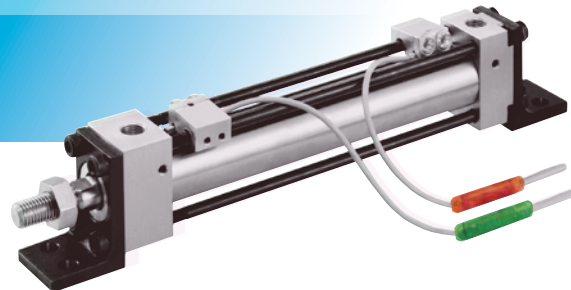


HP model 16 MPa

アルミカバー採用で軽量
スイッチ搭載の汎用タイプ



仕様

| モデル名 | HP model |
|--------------------|---|
| 最高使用圧力 (MPa) | 16 |
| 許容サージ圧力 (MPa) | 24 |
| 耐圧力 (MPa) (検査圧力) | 24 |
| 最低作動圧力 (MPa) | 0.3 |
| 内径 (mm) | φ20、φ25、φ30 |
| 周囲温度 (流体温度) (°C) | -10 ~ 80 LED (ランプ) の周囲温度は最大60°Cにしてください。 |
| 使用速度範囲 (mm/s) | 5 ~ 200 負荷の慣性によりシリンダ内に発生する圧力は上記許容サージ圧力以内にしてください。 |
| 最大ストローク (mm) | 250 ロッドの撓曲は別途考慮してください。 |
| 最小ストローク (mm) | — |
| クッション (可変調整式) 有無 | — |
| クッションストローク (mm) | — |
| スイッチ有無 | ○ |
| スイッチ電圧 | AC/DC 10 ~ 24 V (有接点 12 Type) DC 10 ~ 28 V (無接点 20 Type) |
| スイッチ取付最小ストローク (mm) | 1 ~ 2 個取付 10 mm |

おもな仕様



最高使用圧力 (MPa)



内径 (mm)



配管継手適正締付トルク

| | |
|---------|----------------|
| カバー材質 | アルミ |
| 配管サイズ | Rc1/8 |
| 適正締付トルク | 8.9 ~ 10.8 N·m |

⚠ 注意 適正トルク以上で締め付けるとカバーが割れることがありますので適正トルク内で締め付けて下さい。

モデル番号

