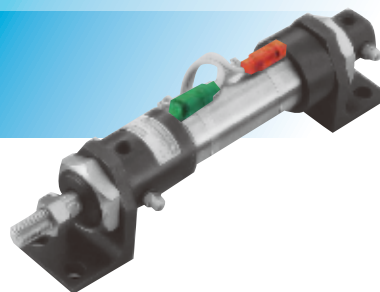


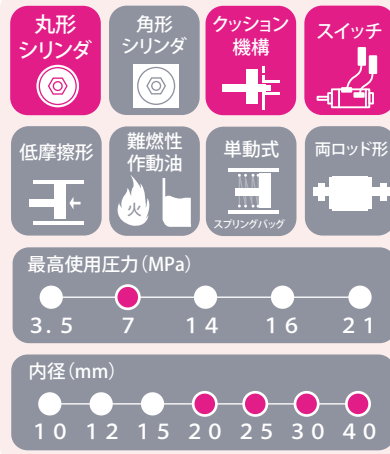
KB model 7 MPa

スイッチ、クッションを
搭載した多機能モデル

仕 様

モデル名	KB model
最高使用圧力 (MPa)	7
許容サージ圧力 (MPa)	10.5
耐圧力 (MPa) (検査圧力)	10.5
最低作動圧力 (MPa)	0.3
内径 (mm)	φ20、φ25、φ30、φ40
周囲温度 (流体温度) (°C)	-10~60
使用速度範囲 (mm/s)	10~500
	負荷の慣性によりシリンダ内に発生する圧力は 上記許容サージ圧力以内にしてください。
最大ストローク (mm)	200
	ロッドの撓屈は別途考慮してください。
最小ストローク (mm)	—
クッション (可変調整式) 有無	○
クッションストローク (mm)	17 mm
スイッチ有無	○
スイッチ電圧	AC/DC 10~100 V (有接点 10 Type) DC 10~28 V (無接点 20 Type)
スイッチ取付最小ストローク (mm)	1個取付 10 mm / 2個取付 25 mm

おもな仕様



配管継手適正締付トルク

カバー材質	銅
配管サイズ	Rc1/8
適正締付トルク	17.6~21.5N・m

⚠ 注意 適正トルク以上で締め付けるとカバーが割れたり、ネジが損傷することがありますので適正トルク内で締め付けて下さい。

モデル番号

