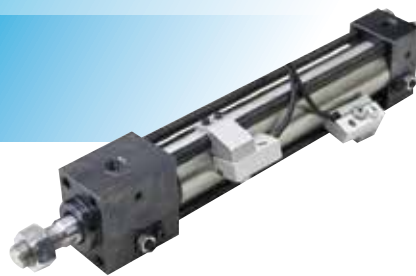


HB model 16 MPa

コンパクトな角力バーシリンダに
可変クッションとスイッチを搭載

仕 様

モデル名	HB model
最高使用圧力 (MPa)	16
許容サージ圧力 (MPa)	24
耐圧力 (MPa) (検査圧力)	24
最低作動圧力 (MPa)	0.3
内径 (mm)	φ20、φ25、φ30
周囲温度 (流体温度) (°C)	-10 ~ 80 LED (ランプ) の周囲温度は最大60°Cにしてください。
使用速度範囲 (mm/s)	5 ~ 300 負荷の慣性によりシリンダ内に発生する圧力は上記許容サージ圧力以内にしてください。
最大ストローク (mm)	250 ロッドの撓曲は別途考慮してください。
最小ストローク (mm)	—
クッション (可変調整式) 有無	○ (抜け防止付)
クッションストローク (mm)	13 mm 以下
スイッチ有無	○
スイッチ電圧	AC/DC 10 ~ 24 V (有接点 12 Type) DC 10 ~ 28 V (無接点 20 Type)
スイッチ取付最小ストローク (mm)	2個取付 10 mm

おもな仕様



最高使用圧力 (MPa)



内径 (mm)



配管継手適正締付トルク

カバー材質	銅
配管サイズ	Rc1/8
適正締付トルク	17.6 ~ 21.5 N·m

⚠ 注意 適正トルク以上で締め付けるとカバーが割れることがありますので適正トルク内で締め付けて下さい。

モデル番号

HB model 16 MPa 20 mm 25 mm 30 mm

1 形式 2 作動油区分 3 支持形式 4 シリンダ内径 5 ストローク 6 クッション有無 7 スイッチ位置/数量 8 スイッチ型式 9 表示灯固定金具 (12 Typeのみ) 10 先端金具 (別売)

HB - 1 ST 20 × 25 B - SB 201 B - T

標準ストローク

ストローク 内径	25	50	75	100	150	200	250
20	○	○	○	○	○	○	○
25	○	○	○	○	○	○	○
30	○	○	○	○	○	○	○

単位:mm

・ロッドの撓曲は別途考慮してください。
・スイッチ2ヶ付の最小ストロークは10mmです。

3 支持形式

- ST 基本形
- LB 軸方向フット形
- FA ロッド側フランジ形
- CA 一山クレビス形
- TA ロッド側トラニオン形

6 クッション有無

N: 無し
B: 両側クッション付 (標準)

7 スイッチ位置/数量

SO スイッチ無し
SB 両エンドスイッチ2ヶ付 (緑1、赤1)

8 スイッチ型式

	型式	コード長さ	接点
201	20 Type	1m	無接点
121	12 Type	1m	有接点

9 表示灯固定金具 (12 Typeのみ)

無記入: なし
B: 付の場合

10 先端金具 (別売)

T: T形金具 (一山クレビス)
Y: Y形金具 (二山クレビス)
・先端金具カタログを参照願います。

5 ストローク

20 mm 25 mm 30 mm

2 作動油区分

1: 石油系作動油、水性系作動油

1 形式

HB

3 支持形式

ST LB FA CA TA

4 シリンダ内径

20 25 30

5 ストローク

20 25 30

6 クッション有無

N B

7 スイッチ位置/数量

SO SB

8 スイッチ型式

201 121

9 表示灯固定金具 (12 Typeのみ)

無記入: なし
B: 付の場合

10 先端金具 (別売)

T Y

SO (スイッチ無し) の場合は、スイッチ取付金具が付いてません。