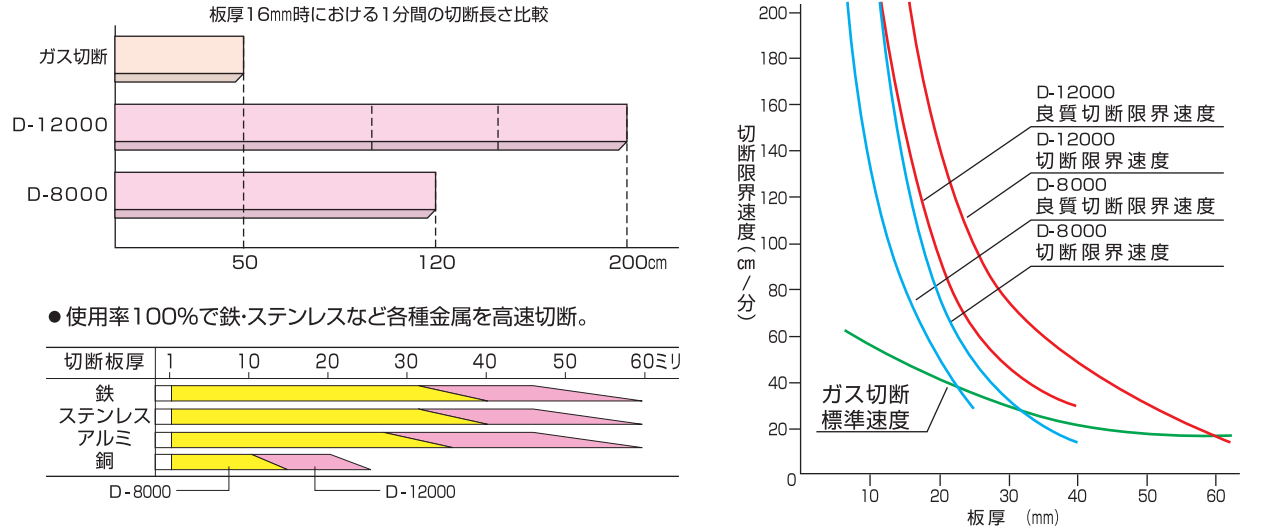


ガス切断に替って、速く高精度にローコスト切断を実現!!

ハイパワーの高速切断

ハイパワーの高速切断と使用率100%で、鉄・ステンレスを能率よく連続切断。

- ガス切断に比べて4倍の高速切断(D-12000)しかも、25ミリ厚まではガス切断を超える高精度切断で、切断品質を大幅に向上。



ランニングコストの低減

経済性も一段と向上した厚板用高速スーパープラズマ切断機。

- 高速切断と消耗部品の長寿命化で、切断のランニングコストが大幅に低減。
- 高い切断電流で、ガス切断に比べて4倍の高速切断と消耗部品の長寿命化で、切断のランニングコストが約1/3に大幅低減。(板厚12ミリ時)

試算例

● 12mmt を30cmのくり返しで切断した時の1m当りのランニングコスト。(下記は電気代 単価23円、人件費5000円の場合の試算例)

	試 算 単 価	ガ ス 切 断	D-12000	D- 8000
切 断 に 要 す る 時 間		150秒	38秒	75秒
切 断 速 度		40cm/分	160cm/分	80cm/分
ガ ス 代	酸素0.86円/ℓ アセチレン3.9円/ℓ	126円/m	—	—
消 耗 品 費	(電極・チップ・火口)	3円/m	12円/m	9円/m
電 気 代	23円/kWH	—	9円/m	9円/m
消 耗 品 合 計		129円/m	21円/m	18円/m
人 件 費	5,000円/H	278円/m	63円/m	115円/m
総 合 計		407円/m	84円/m	133円/m

※数値は目安であり、保証値ではありません。お客様の使用状況・環境により値は変化します。
※ガス価格は各地供給事情と使用量により格差があります。
※電気料金は令和5年4月における高圧電力(契約電力500kW以上)の全国平均を使用しております。

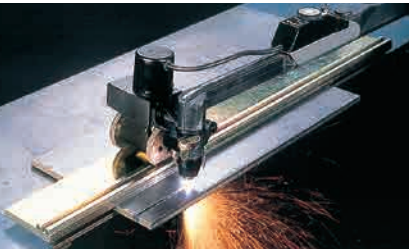
ロボット・簡易自動切断機用として最適!!



手動用のロングハンドル形切断トーチで自動切断を実現。
ポータブル
プラズマ自動切断ツール

- 自動走行で、速度調整が自由にでき、切断面の精度が一段と向上します。

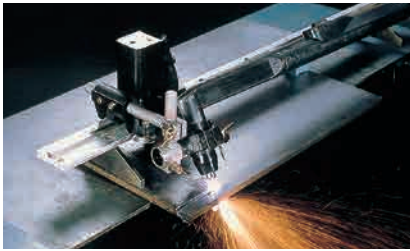
微い自動切断ツール
フリーオート (CRC-301)



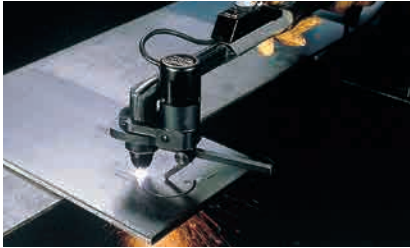
大円切断 (100〜500mmφ)
コンパス100M (CRC-304)



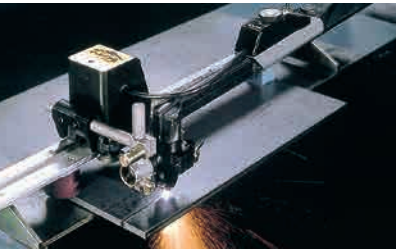
ベースメーカ式直線切断ツール
ラインガイド (CRC-302)



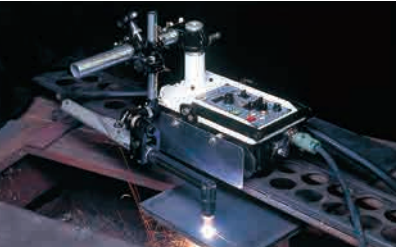
小円切断 (20〜240mmφ)
コンパス20M (CRC-303)



ラックレール式直線自動切断ツール
ラインオート (CRC-305)



プラズマ自動切断台車 (直線長尺・開先長尺)
カットランナー (CRC-401)



ダイヘン冷却水循環装置用

スーパーラント

- スーパープラス切断トーチの冷却専用
に純水と不凍液を特別に配合しています
ので、長寿命にご使用いただけます。



総 称	部 品 番 号	容 量
一般地用	2670-033	10ℓ
寒冷地用	2670-034	10ℓ

クーラントの使用量については、下表をご参照ください。
D-8000・12000共通

10m トーチ	20m トーチ	30m トーチ
約2.5ℓ	約3.0ℓ	約3.5ℓ

溶接機に関するお問い合わせは

株式会社 **ダイヘン** 溶接・接合事業部

サポートダイヤル 0120-856-036

仙 台 (022)218-0391 太 田 (0276)61-3791 富 士 (0545)52-5273 岡 山 (086)243-6377
札 幌 (011)846-2650 東 京 (03)6281-6794 静 岡 (053)463-3181 四 国 (0877)33-0030
釧 路 (0154)32-7297 千 葉 (047)437-4661 北 陸 (076)221-8803 福 岡 (092)573-6101
大 宮 (048)651-6188 横 浜 (046)273-7111 六 甲 (078)275-2030 長 崎 (095)824-9731
小 山 (0285)28-2525 長 野 (0263)28-8080 京 滋 (077)554-4495 南九州 (096)233-0105
新 潟 (025)284-0757 名古屋 (0561)64-5680 広 島 (082)294-5951 大 分 (097)553-3890

安全にお使いいただくために

①お使いになられる前に取扱説明書など関係書類を必ずお読みいただいでからご使用ください。
②溶接機または切断機をご使用される場合は、換気ができ、可燃物のない屋内に設置してください。
屋外の場合は、直射日光、風雨、塩水の影響を受けない場所に設置してください。
③その他安全にかかわるご質問・ご相談はご遠慮なく弊社までお問い合わせください。

ご注意 本製品および製品の技術(ソフトウェアを含む)は「キャッチオール規制対象貨物など」に該当します。輸出する場合には、関係法令に従った需要者・用途などの確認を行い、必要場合は経済産業大臣の輸出許可申請など適正な手続きをお取りください。

このカタログ内容につきましては左記までお問い合わせください。

<https://www.daihen.co.jp/products/welder/>



●このカタログの記載内容は2024年7月現在のものです。仕様など内容を予告なく変更する場合があります。
●このカタログは環境に配慮した「植物油インキ」を使用しています。



CAT. NO. F29205R



スーパープラズマ切断機

SUPER
PLASMA

D-12000/D-8000

スーパープラズマ



驚異の切断能力で、高速かつ高精度な厚板切断を実現!

- ◎高速・高精度切断で切断品質が大幅向上。
- ◎使用率100%で能率のよい連続切断が可能。
- ◎高速切断と消耗部品の長寿命化で
切断のランニングコストを大幅低減。



株式会社 **ダイヘン**



使用率100%

驚異の切断能力

鉄・ステンレス・アルミを高速で連続切断。

トーチガード
機能内蔵

SUPER PLASMA
D-12000

最高60ミリ

ガス切断に比べて4倍の高速切断
(板厚16ミリ時)しかも、25ミリ
厚まではガス切断を超える高速度
切断で、直角度・開先角度など
シャープな切断ができます。

SUPER PLASMA
D-8000

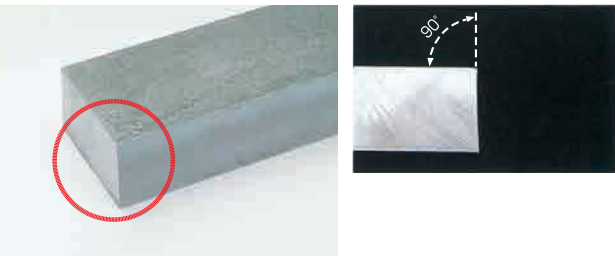
最高40ミリ

ガス切断に比べて2倍の
高速切断。(板厚16ミリ時)
しかも従来のエアープラ
ズマ切断機に比べ直角度、
開先角度など高精度切断が
できます。

直角度、開先角度など高精度切断ができます。

SUPER PLASMA
D-12000

- ハイパワーで厚板25ミリを直角切断

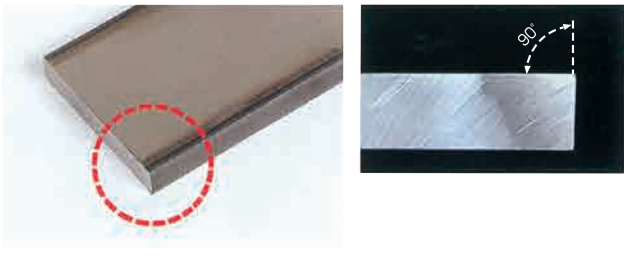


- 高精度に板厚16ミリを開先切断

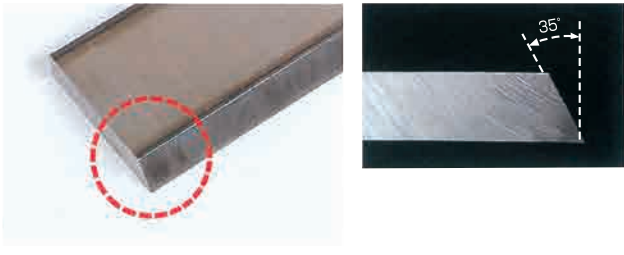


SUPER PLASMA
D-8000

- 板厚12ミリの直角切断



- 板厚12ミリの開先切断(35°)



新冷却方式の採用とスーパープラズマ専用電極で切断電流120A

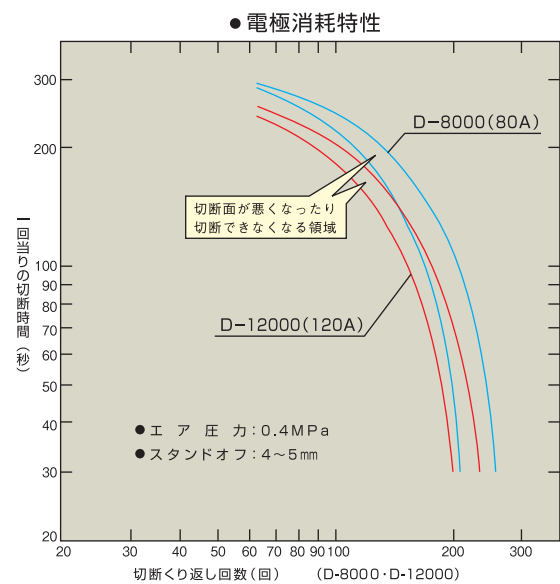
でもチップ・電極は長寿命…またトーチガード機能内蔵で、電極の

使いすぎによるトラブルを事前に防止。

一組の電極・チップで100mを切断

- 新開発の特殊電極で、耐久性を大幅に向上。

軟鋼12mm、切断長30cmの繰返しで、約100mの切断ができます。



D-12000操作パネル

- トーチガード機能

図の切断可能領域の範囲で自動停止させ電極の使いすぎを防止する機能です。

「トーチガード」の積算量

- スタート回数 最大200回
- 1回あたりの切断時間が長い場合は切断可能領域の範囲で、回数と時間の積でカウントします。

新開発の切断トーチで、抜群の作業性と作業エリアを大幅に拡大。

作業範囲が9倍に拡大

- ケーブル長さ30mで、従来機に比べて作業範囲も一挙に9倍に拡大。(別売品)

新開発の高周波発生装置で30mのロングトーチでも、一発アークスタートを実現。トーチの移動だけでガス切断なみの直径60mの広い範囲で切断作業が行えます。

- 新冷却方式(水冷)でチップ、電極の交換時まったく水もれがなく空冷トーチの感覚で扱えます。

切断電源ブレーカOFFで、トーチケーブル内の冷却水を自動的に強制回収しますのでチップ・電極の交換時水漏れがありません。また、作業有効高さの範囲は、切断電源の設置場所より10mの高さまでOKです。

- 使う身になった親切設計。

1. 異常検出モニタ付。
欠相・エア圧力・チップ短絡・温度・冷却水・カップセンシングの異常が一目でわかります。
2. 新冷却方式で水漏れなし。
3. 警報音で知らせる2重安心機能。
シールドカップ取付け、冷却水の回収確認ができます。
4. 操作性向上の自己保持機能。
5. プラズマ自動切断ツールACアダプタ専用100V電源内蔵。



- 標準仕様

総合名称		スーパープラズマ D-12000	スーパープラズマ D-8000
●切断電源	形式	TRC-121	VRC-81
定格入力電圧(三相)	V	200	200
定格周波数	Hz	50/60共用	50/60共用
定格入力	kVA	28.3(27.5kW)	14.4(13.8kW)
定格出力電流	A	120	80
定格負荷電圧	V	200	150
出力電流範囲	A	30~120	20~80
定格使用率	%	100	100
外形寸法(幅×奥行×高さ)	mm	453×680×809	330×550×700
質量	kg	148	67
●切断トーチ	形式	CTW(M)(L)-1201 CTZW(M)(L)-1201	CTW(M)(L)-0801 CTPW(M)(L)-0801
定格電流	A	120	80
定格使用率	%	100	100
冷却方式		強制水冷	強制水冷
ケーブル長さ	m	10、(20)、(30)	10、(20)、(30)
使用ガス		エア	エア
トーチ形状		ショートハンドル形 ロングハンドル形	ショートハンドル形 ロングハンドル形

- 標準付属品

切断電源		数量
●D-12000・D-8000		
ガラス管ヒューズ	10A	1
ガラス管ヒューズ	0.2A	1
表示灯		1
母材側ケーブル	1.5m	1
エアユニット		1
ホースバンド		1
接地ケーブル	2m	1

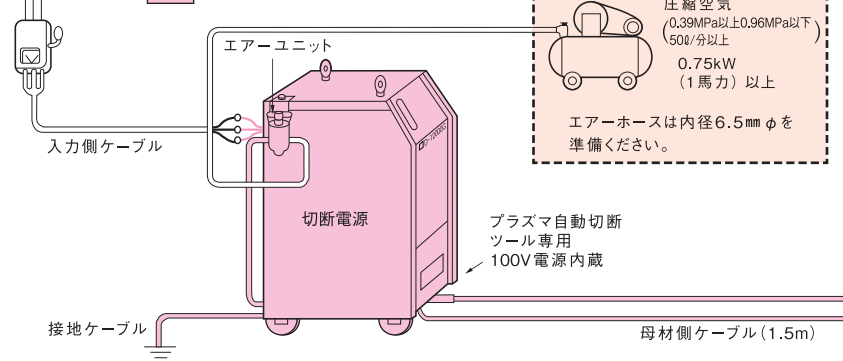
切断トーチ用

●D-12000	数量
シールドカップ(H839G02)	1
チップ(H839G03)	4
電極(H839M00)	4
電極・チップ用レンチ	1
※トーチガイド(H775G00)	1
●D-8000	数量
シールドカップ(H767J00)	1
チップ(H767F01)	4
電極(H777G00)	4
電極・チップ用レンチ	1

※切断トーチ形式CTZW(M・L)-1201のみ

D-12000接続図

この色が、標準構成品です。



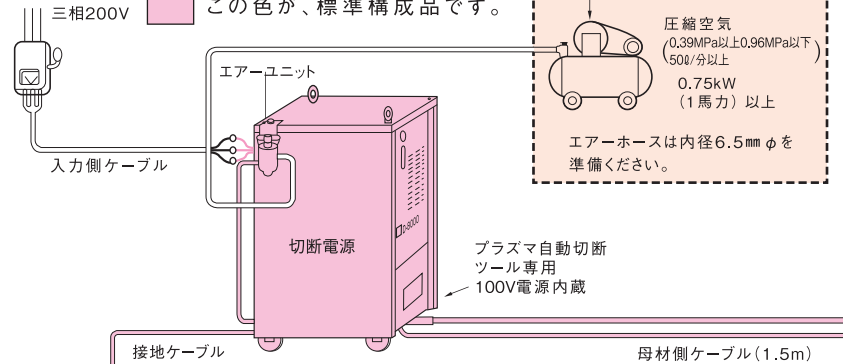
■電源設備容量および接続ケーブル

項目	機種	TRC-121
電源電圧	V	200±10%
相数	-	三相
設備容量	kVA	30以上
配電箱の容量	ヒューズ	A 100
	漏電ブレーカ	A 100
※1 ノーヒューズブレーカ		
※2 入力側ケーブル	mm²	14以上(M6)
※2 母材側ケーブル	mm²	14以上(M10)
※2 接地ケーブル(D種接地)	mm²	14以上(M8)

※1 ノーヒューズブレーカをご使用の場合は「モータ用」をご使用ください。
※2 ()内は溶接機側圧着端子サイズです。

D-8000接続図

この色が、標準構成品です。



■電源設備容量および接続ケーブル

項目	機種	VRC-81
電源電圧	V	200±10%
相数	-	三相
設備容量	kVA	15以上
配電箱の容量	ヒューズ	A 75
	漏電ブレーカ	A 75
※1 ノーヒューズブレーカ		
※2 入力側ケーブル	mm²	8以上(M6)
※2 母材側ケーブル	mm²	14以上(M10)
※2 接地ケーブル(D種接地)	mm²	8以上(M6)

※1 ノーヒューズブレーカをご使用の場合は「モータ用」をご使用ください。
※2 ()内は溶接機側圧着端子サイズです。