



変位センサの“新基準” 精度と利便性の両立

HL-G2 SERIES

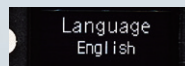
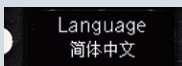
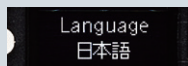
測定範囲※1

25~400mm

※1:機種により、仕様が異なります。

有機EL採用

日本語、簡体中国語、英語の3言語が表示可能。



NEW

小スポットタイプを
6機種ラインアップ!



01 | 業界最高クラス※1の測定性能により 高精度測定を実現

デバイス、光学系、機構とアルゴリズムのバランス・最適化により、
ワンランク上の“変位計”に迫る性能を発揮します。

※1:2025年12月現在、当社調べ。

※2:機種により、仕様が異なります。

分解能※2

0.5 μ m

サンプリング周期 クラス最高※1

最速 **100 μ s**

直線性※2 クラス最高※1

$\pm 0.05\%$ F.S.

温度特性

0.03% F.S./ $^{\circ}$ C

02 | コントローラも通信ユニットも内蔵 手軽に使える一体型モデル

コントローラと通信ユニットを内蔵した一体型モデルにより、
品番選定の手間や設置スペース、コストの削減が可能。
さらに、これ1台で簡単にPLCと接続ができます。

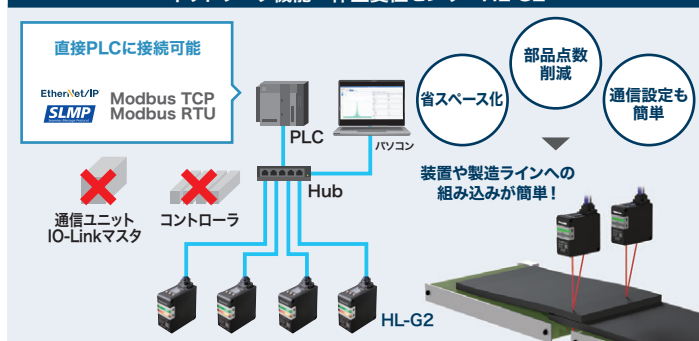
※通信機能は、通信タイプのみ内蔵されています。

※EtherNet/IPは、ODVA (Open DeviceNet Vendor Association) の商標または登録商標です。

※SLMPIは、三菱電機株式会社の商標または登録商標です。

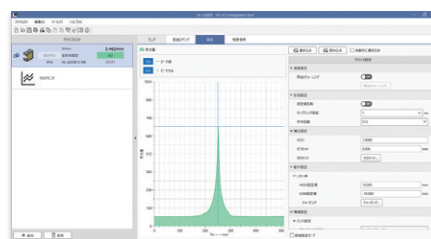
※Modbusは、Schneider Electric USA Inc.の商標または登録商標です。

ネットワーク機能一体型変位センサ HL-G2



03 | シンプルで直観的な操作が可能 設定用ツールソフト

無償ダウンロードできる設定用ツールソフト「HL-G2 Configuration Tool」を使用することで、実測データをリアルタイムで確認しながら簡単に調整が可能になります。



使いやすい設定用ツールソフト

Check!



HL-G2

(動画・アプリケーション)
<https://ac-blog.panasonic.co.jp/j/fasys/special/hl-g2>

豊富なラインアップ

5つの測定範囲と2つの出力タイプをラインアップ

出力タイプ ラインアップ

通信タイプ

HL-G2□□B-S-□K

※EtherNet/IP通信およびRS-485通信は、ケーブルの交換で切り換えます。
※ケーブルは、別売です。

アナログ出力タイプ

HL-G2□□B-A-□K

※ケーブルは、別売です。

測定範囲 ラインアップ

HL-G203B-□-□K

測定中心距離 30mm
測定範囲 ±5mm
ビーム径 ラインスポットタイプ:
約40μm×1,000μm
NEW
小スポットタイプ:
約φ40μm
分解能 0.5μm

測定範囲

25~35mm

直線性: ±0.075%F.S.

範囲限定27.5~32.5mm

直線性: ±0.05%F.S.

HL-G205B-□-□K

測定中心距離 50mm
測定範囲 ±10mm
ビーム径 ラインスポットタイプ:
約60μm×2,000μm
NEW
小スポットタイプ:
約φ60μm
分解能 1.5μm

測定範囲

40~60mm

直線性: ±0.075%F.S.

範囲限定45~55mm

直線性: ±0.05%F.S.

HL-G208B-□-□K

測定中心距離 85mm
測定範囲 ±20mm
ビーム径 ラインスポットタイプ:
約90μm×3,000μm
NEW
小スポットタイプ:
約φ90μm
分解能 2.5μm

測定範囲

65~105mm

直線性: ±0.075%F.S.

範囲限定75~95mm

直線性: ±0.05%F.S.

HL-G212B-□-MK

測定中心距離 120mm
測定範囲 ±30mm
ビーム径 ラインスポットタイプ:
約100μm×4,000μm
分解能 4μm

測定範囲

90~150mm

直線性: ±0.075%F.S.

範囲限定105~135mm

直線性: ±0.05%F.S.

HL-G225B-□-MK

測定中心距離 250mm
測定範囲 ±150mm
ビーム径 ラインスポットタイプ:
約300μm×8,000μm
分解能 15μm

測定範囲

100~400mm

直線性: ±0.25 %F.S.

範囲限定200~300mm

直線性: ±0.15%F.S.

NEW

小スポットタイプを 6機種ラインアップ!

通信タイプ

ビーム径 約φ40μm: HL-G203B-S-SK
約φ60μm: HL-G205B-S-SK
約φ90μm: HL-G208B-S-SK

アナログ出力タイプ

ビーム径 約φ40μm: HL-G203B-A-SK
約φ60μm: HL-G205B-A-SK
約φ90μm: HL-G208B-A-SK

●ご用命は弊社営業所もしくは販売代理店まで

●技術に関するお問い合わせは

FAデバイス技術相談窓口

☎ 0120-394-205

※受付時間/ 9:00 ~ 17:00(12:00 ~ 13:00、弊社休業日を除く)

Webサイト industry.panasonic.com

パナソニック インダストリー株式会社
産業デバイス事業部

〒574-0044 大阪府大東市諸福7丁目1番1号

© Panasonic Industry Co., Ltd.

本書からの無断の複製はかたくお断りします。

2026年1月 No.LCJ-HLG2-2-10