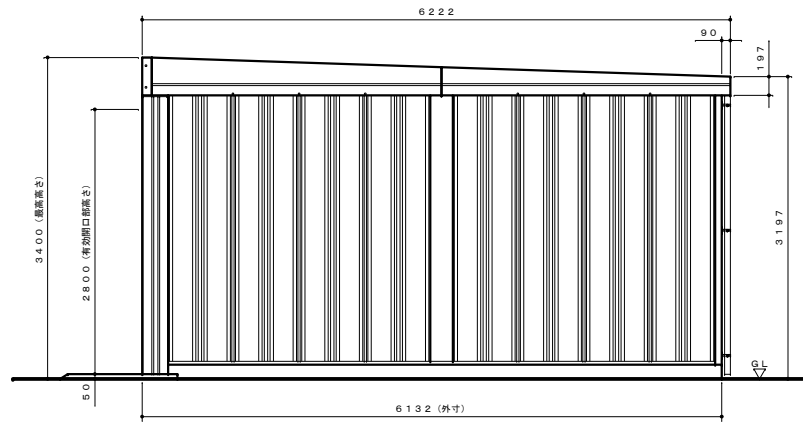
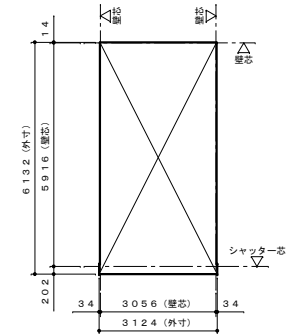


正面図 S = 1 : 4 0

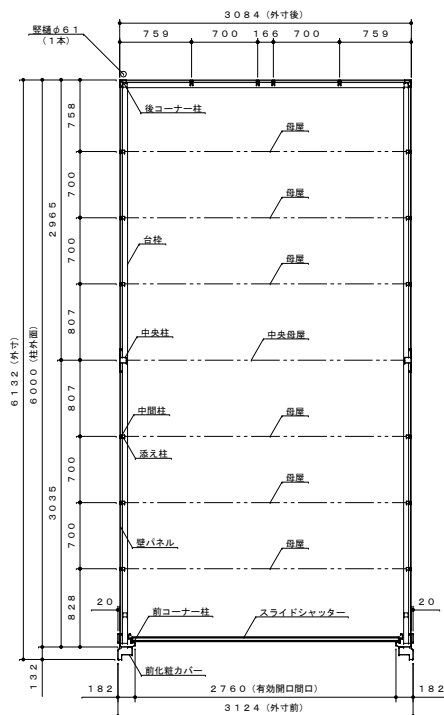


側面図 S = 1 : 4 0

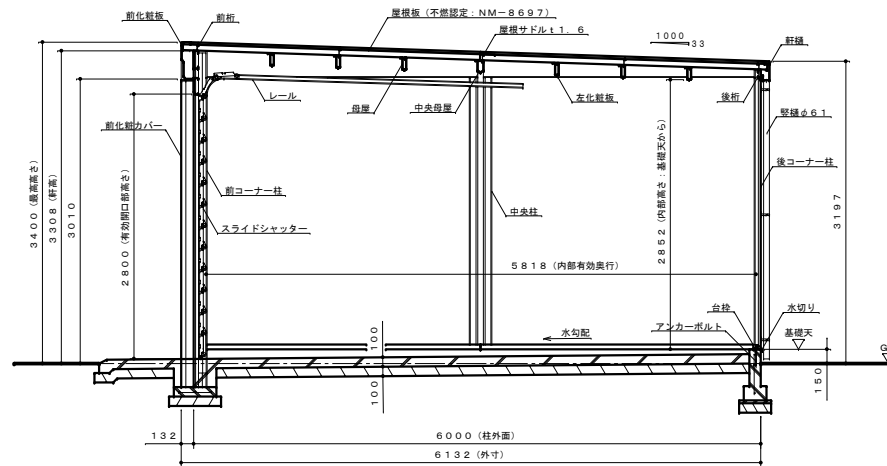


面積求積図 S = 1 0 0

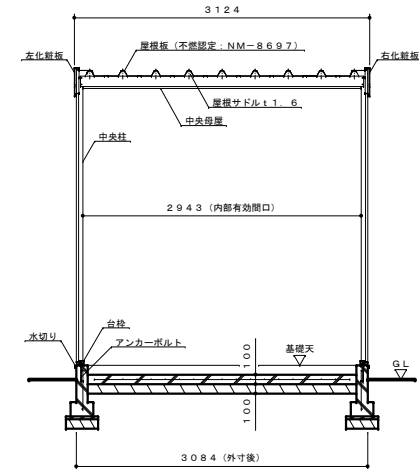
建築面積・床面積 3.056×5.916=18.08㎡ (5.47坪)



平面図 S = 1 : 4 0



側面断面図 S = 1 : 4 0



正面断面図 S = 1 : 4 0

仕様概要			
品名	サイズ	材質	仕上
台枠	t1.0	亜鉛鉄板: SGCC (JISG3302)	ポリエステル系樹脂塗装
前コーナー柱	t1.2	〃	〃
前化粧カバー	t0.8	〃	〃
後コーナー柱	t1.2	〃	〃
中央柱	t0.6 (t1.2)	〃	〃
中間柱	t1.2	ZAM: SGMCC (JISG3323)	〃
前桁	t0.8	亜鉛鉄板: SGCC (JISG3302)	〃
後桁	t0.8	〃	〃
母屋	t1.0	〃	〃
中央母屋	t1.2	〃	〃
前化粧板	t0.6	〃	〃
左右化粧板	t0.6	〃	〃
軒樋	t0.8	ZAM: SGMCC (JISG3323)	〃
レール	t1.2	亜鉛鉄板: SGCC (JISG3302)	〃
壁パネル	t0.4	〃	〃
添え柱	t0.8	〃	〃
スライドシャッター	t0.5	亜鉛鉄板: CGCC (JISG3312)	ポリエステル系樹脂ロールコート
水切り	t0.5	ガルバリウム鋼板: CGLCC (JISG3322)	〃
屋根板	t0.5	〃	〃
堅橋	φ61	強化ビニール	〃

注1. 多雪型 (S型) は、母屋と中央母屋の板厚が t1.6 になります。
注2. 結露減少型 (Z型) は、屋根パネルの裏面に発泡ポリエチレン貼りとなります。
注3. 多雪型 (S型) と結露減少型 (Z型) の組み合わせ (SZ型) も可能です。

【設置可能地域】		
機種	垂直積雪量	基準風速
一般型	60cm以下	V<38m/s以下
多雪型	100cm以下	

名 称	タクボガレージ「ベルフォーマ スクード」	
	XL-3160	
	XL-S3160 仕様図	
株式会社 田窪工業所		