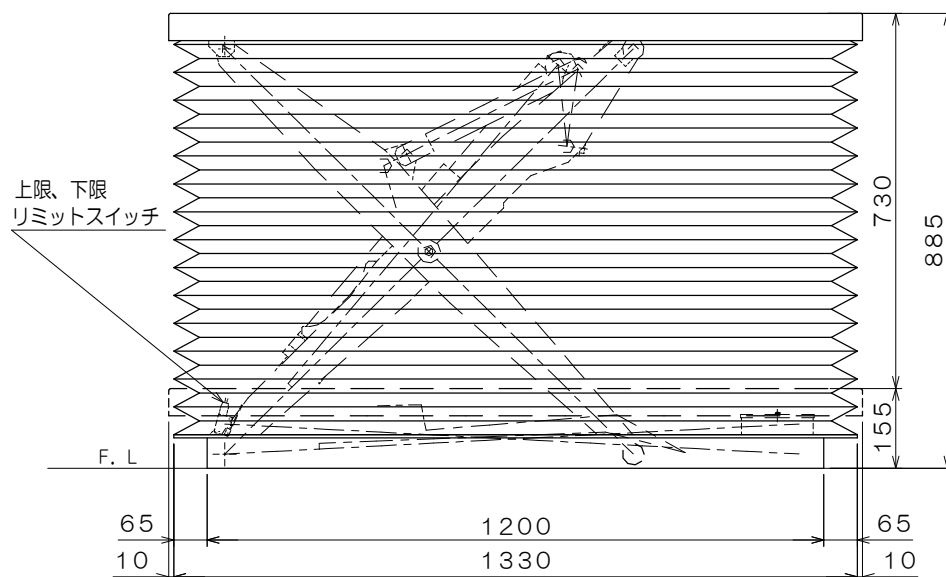


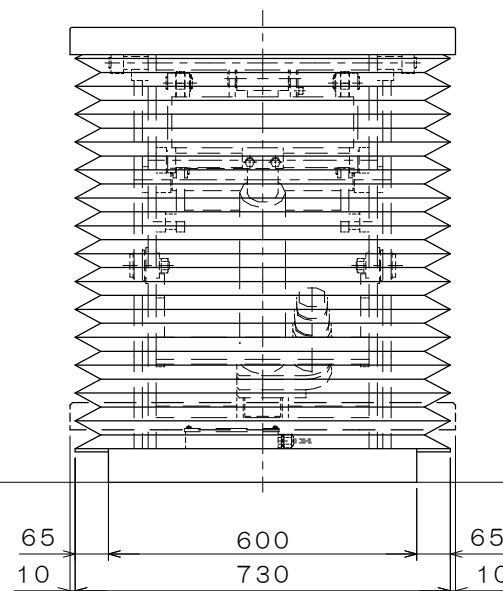
電源コード 2m  
2本線（＋極／－極）

フットスイッチ  
UP・DOWN  
コード長さ2m



上限、下限  
リミットスイッチ

F. L



## 仕 様

型 式	GLM-1000-713VJ-24V
均 等 荷 重	1000 Kg
テーブル寸法	1350 <sup>L</sup> × 750 <sup>W</sup> mm
テーブル高さ	155～ 885 mm
ストローク	730 mm
全 長	1350 mm
全 巾	750 mm
全 高	155 mm
リフト方式	電 動 ポールネジ式
制 御 方 式	マイコン制御（ベクトル制御）
操 作 方 式	フットスイッチ
モ ー タ ー	DC24V、0.4KW
電 源	DC24V
上昇時間	無負荷時3.2秒 全負荷時3.5秒
下降時間	3.2秒
上昇端、下降端リミットスイッチ付	
自 重	約 192 Kg
塗装色（マンセル値）	10R4/13

品 名	ゴールドリフター	
型 式	GLM-1000-713VJ-24V	
図面番号		
令和2年12月15日	B-4	
検 図	作 図	尺 度
	橋 本	1 / 12
 東正車輛株式会社		