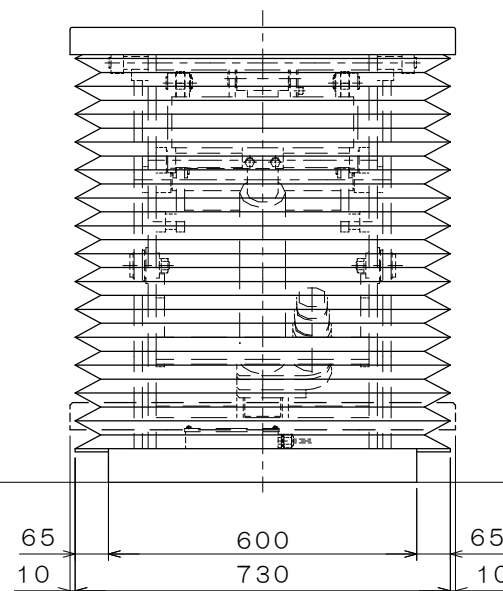
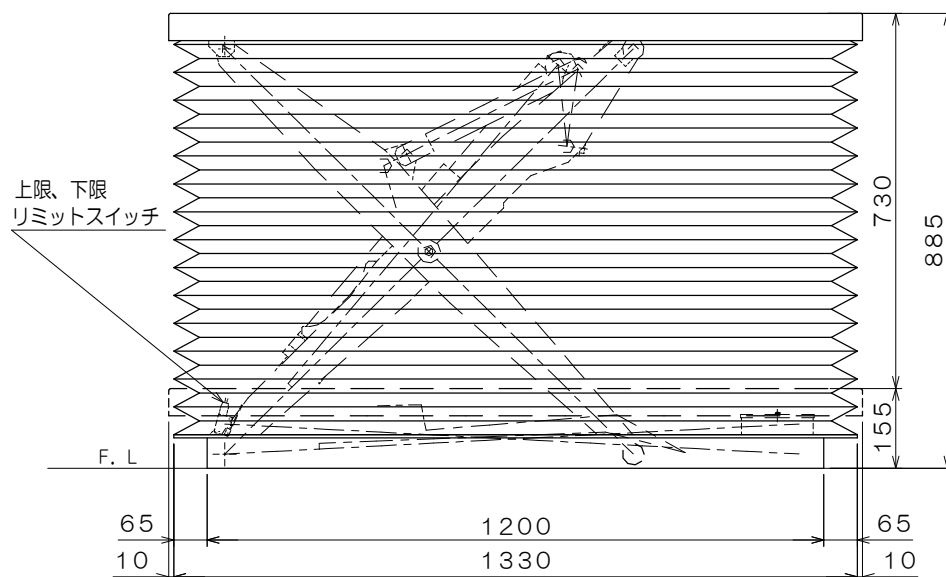


電源コード
長さ4m

フットスイッチ
UP・DOWN
コード長さ2m



仕 様

型 式	GLM-1000-713VJ-200
均 等 荷 重	1000 Kg
テーブル寸法	1350 ^L × 750 ^W mm
テーブル高さ	155 ~ 885 mm
ストローク	730 mm
全 長	1350 mm
全 巾	750 mm
全 高	155 mm
リフト方式	電 動 ポールネジ式
制 御 方 式	マイコン制御 (ベクトル制御)
操 作 方 式	フットスイッチ
モ ー タ ー	単相AC200V, 0.4KW
電源コード	長さ 4m
上昇時間	無負荷時32秒 全負荷時35秒
下降時間	32秒
上昇端、下降端リミットスイッチ付	
自 重	約 192 Kg
塗装色 (マンセル値)	10R4/13

品 名	ゴールドリフター	
型 式	GLM-1000-713VJ-200	
図面番号		
令和2年12月15日	B-4	
検 図	作 図	尺 度
		1 / 12
東正車輛株式会社		