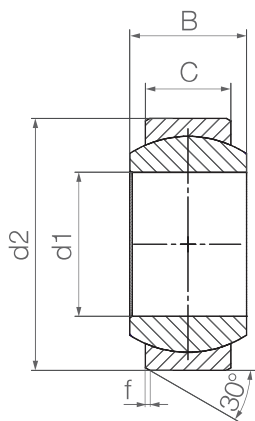


球面ベアリング:EGLM



- EGLM-LCの前身モデル
- 軸心のずれおよび局部荷重を吸収
- 耐食性
- 高い減振性
- 優れた減振性
- 回転、揺動、および直動運動に最適

製品番号の構成

型	サイズ
---	-----

EGLM-04

Eシリーズ	球面ベアリング	メートル法	内径 [mm]
-------	---------	-------	---------

- 材質:**
ハウジング:イグミッドG ▶ 1190ページ
球面ボール:
イグリデュールW300製
直径4~30mmの球面ボール材質 ▶ 169ページ
イグリデュールJ製
直径40mmと80mmの球面ボール ▶ 157ページ
その他の球面ボール材質はお問い合わせください
(Ø 04-12mm および 40mm) ▶ 993ページ

オンライン寿命予測
▶ www.igus.co.jp/igubal-expert

テクニカルデータと寸法[mm]

製品番号	最大静圧縮荷重		ボールの 最大 締め付け トルク [Nm]	d1 E10	d2	B	C	f	重量 [g]	最大 ピボット角度
	ラジアル [N]	アキシアル ²⁹⁾ [N]								
EGLM-04	600	50	1.0	4	12	5	3.0	0.5	0.4	37°
EGLM-05	1,000	130	2.0	5	14	6	4.0	0.5	0.8	33°
EGLM-06	1,200	150	2.5	6	14	6	4.0	0.5	0.9	27°
EGLM-08	1,800	175	7.0	8	16	8	5.0	0.5	1.2	24°
EGLM-10	2,500	400	14.0	10	19	9	6.0	0.5	1.9	24°
EGLM-12	3,800	650	25.0	12	22	10	7.0	0.5	2.8	21°
EGLM-15	5,500	1,000	30.0	15	26	12	9.0	0.5	4.5	21°
EGLM-16	6,000	1,150	32.0	16	28	13	9.5	0.5	6.0	21°
EGLM-17	6,300	1,200	35.0	17	30	14	10.0	1.0	6.9	21°
EGLM-20	9,000	1,400	40.0	20	35	16	12.0	1.0	11.0	18°
EGLM-25	14,000	2,900	55.0	25	42	20	16.0	1.0	20.0	16°
EGLM-30	17,000	4,000	70.0	30	47	22	18.0	1.0	26.0	13°
EGLM-40-J	22,500	2,500	80.0	40	62	28	22.0	1.0	57.0	15°
EGLM-80-J	50,000	11,300	-	80	120	55	45	2.0	400.0	18°

²⁹⁾アキシアルの最大静荷重はハウジングに圧入後、測定したものです