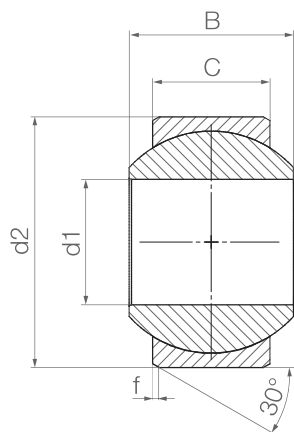


## 球面ベアリング:KGLM



- KGLM-LCの前身モデル
- 軸心のずれおよび局部荷重を吸収
- 耐食性
- 高い減振性
- 優れた減振性
- 回転、揺動および軸方向運動に最適

## 製品番号の構成

型	サイズ
---	-----

### KGLM-02

Kシリーズ	球面ベアリング	メートル法	内径 [mm]
-------	---------	-------	---------

- 材質:**  
ハウジング:イグミッドG ▶ 1190ページ  
球面ボール材質:イグリデュールW300 ▶ 169ページ
- インチサイズはお問合せ下さい**  
▶ 1160ページ~
- オンライン寿命予測**  
▶ [www.igus.co.jp/igubal-expert](http://www.igus.co.jp/igubal-expert)

## テクニカルデータと寸法[mm]

製品番号	最大静圧縮荷重		ボールの 最大 締め付け トルク [Nm]	d1 E10	d2	B	C	f	重量 [g]	最大 ピボット角度
	ラジアル [N]	アキシアル <sup>29)</sup> [N]								
KGLM-02	300	60	1	2	8	4	3.0	0.8	0.1	32°
KGLM-03	550	200	2	3	10	6	4.5	0.8	0.5	32°
KGLM-05	1,300	500	5	5	13	8	6.0	0.8	1.0	30°
KGLM-06	1,800	650	10	6	16	9	6.5	0.8	1.6	29°
KGLM-08	2,700	1,200	12	8	19	12	9.0	0.8	2.9	25°
KGLM-10	4,000	1,400	20	10	22	14	10.5	0.8	4.4	25°
KGLM-12	5,400	1,500	30	12	26	16	12.0	0.8	7.0	25°
KGLM-14	6,000	2,500	35	14	28	19	13.5	0.8	9.1	23°
KGLM-16	8,000	3,000	40	16	32	21	15.0	0.8	12.8	23°
KGLM-18	9,000	4,000	45	18	35	23	16.5	0.8	16.6	23°
KGLM-20	10,000	5,000	55	20	40	25	18.0	0.8	24.4	23°
KGLM-22	11,700	6,500	60	22	42	28	20.0	0.8	28.5	22°
KGLM-25	13,600	7,500	65	25	47	31	22.0	0.8	39.3	22°
KGLM-30	20,000	9,000	70	30	55	37	25.0	1.0	62.6	22°

<sup>29)</sup>最大静アキシアル荷重はハウジングに圧入後の数値