

雄ねじ付きロッドエンド:
KARM、KALM



標準型

金属スリーブ付き
設計 (MH)

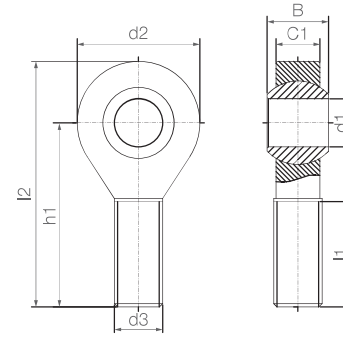
- KARM-CLの先行モデル
- メンテナンスフリーの無潤滑運転
- 衝撃荷重に耐える高強度
- 変動荷重に耐える、高い引張り強さ
- 軸心のずれを吸収
- 局部荷重を吸収
- 粉塵ダストの多い悪環境に強い
- 優れた耐食性、耐薬品性
- 高い減振性
- 回転、揺動、および直動運動に最適
- 軽量
- 寸法Kシリーズ: DIN ISO 12240規格に準拠
- 高い締め付けトルクに対応するステンレス製スリーブ
付きもご用意
- スナップリング付きアダプターボルト
▶ アクセサリー、1015ページ

オンライン寿命予測
▶ www.igus.co.jp/igubal-expert

テクニカルデータ

製品番号	最大静 引張荷重		最大静 アキシャル荷重		最小 ねじ 深さ ねじ	最大 締め付け トルク 雄ねじ	ボールの 最大締め付け トルク		重量
	短期	長期	短期	長期			金属 スリーブなし	金属 スリーブ付き	
	[N]	[N]	[N]	[N]			[Nm]	[Nm]	
KA□M-05	800	400	80	40	13	0,4	5	12	2,7
KA□M-06	1,000	500	100	50	15	0,5	10	15	3,9
KA□M-08	1,700	850	200	100	18	2,0	12	40	7,1
KA□M-10	2,500	1,250	300	150	20	5,0	20	50	12,5
KA□M-10-F	2,500	1,250	300	150	20	3,0	20	50	12,5
KA□M-12	3,400	1,700	400	200	22	6,0	30	70	18,0
KA□M-12-F	3,400	1,700	400	200	22	6,0	30	70	18,0
KA□M-14	3,400	1,700	700	350	25	12,0	35	75	25,0
KA□M-16	3,900	1,950	800	400	26	17,0	40	110	34,0
KA□M-16-F	3,900	1,950	800	400	26	17,0	40	110	34,0
KA□M-18	4,200	2,100	1,000	500	29	20,0	45	150	45,9
KA□M-20	6,000	3,000	1,300	650	32	25,0	55	200	58,0
KA□M-20-M20	6,000	3,000	1,300	650	32	25,0	55	200	58,0
KA□M-22	7,200	3,600	1,500	750	34	25,0	60	-	86,2
KA□M-25	7,500	3,750	1,900	950	39	45,0	65	-	99,1
KA□M-30	8,800	4,400	2,300	1,150	46	85,0	70	-	160,4

雄ねじ付きロッドエンド:
KARM、KALM



🔑 製品番号の構成

型	サイズ	オプション
K A □ M - 05 - MH		
Kシリーズ	ハウジング (雄ねじ)	ねじ
	ねじ	メー
	メー	トル法
	内径 [mm]	
	ねじ	L = 左ねじ R = 右ねじ
	追加=	MH = 金属スリーブ付き F = 細目ねじ

📄 材質:
ハウジング:イグミッドG ▶ 1190ページ
球面ボール:イグリデュール W300 ▶ 169ページ

📏 インチサイズはお問合せ下さい
▶ 1153ページ

寸法 [mm]

製品番号	d1 E10	d2	d3	C1	B 金属 スリーブ なし	B 金属 スリーブ 付き +0.2	h1	l1	l2	最大 ピボット 角度
KA□M-05	5	18	M5	6,0	8	8,2	33	19	42	30°
KA□M-06	6	20	M6	7,0	9	9,2	36	21	46	29°
KA□M-08	8	24	M8	9,0	12	12,2	42	25	55	25°
KA□M-10	10	30	M10	10,5	14	14,2	48	28	63	25°
KA□M-10-F	10	30	M10 x 1,25	10,5	14	14,2	48	28	63	25°
KA□M-12	12	34	M12	12,0	16	16,2	54	32	71	25°
KA□M-12-F	12	34	M12 x 1,25	12,0	16	16,2	54	32	71	25°
KA□M-14	14	38	M14	13,5	19	19,2	61	36	79	25°
KA□M-16	16	42	M16	15,0	21	21,2	66	37	88	23°
KA□M-16-F	16	42	M16 x 1,5	15,0	21	21,2	66	37	88	23°
KA□M-18	18	46	M18 x 1,5	16,5	23	23,2	72	41	96	23°
KA□M-20	20	50	M20 x 1,5	18,0	25	25,2	78	45	104	23°
KA□M-20-M20	20	50	M20 x 2,5	18,0	25	25,2	78	45	104	23°
KA□M-22	22	56	M22 x 1,5	20,0	28	-	84	48	112	22°
KA□M-25	25	61	M24 x 2,0	22,0	31	-	95	55	126	22°
KA□M-30	30	71	M30 x 2,0	25,0	37	-	112	66	147	22°

ロッドエンドは、本表に記載の製品番号に続けて記号MHを追加すれば、ステンレス製スリーブ付きのミリ寸法の製品として注文可能です。例:KABM-10-MH(内径:10mm)