



# TL-249-2P

## 耐振動ラッチ（傷低減）

Anti-vibration latch (scratch reduction)

NEW

耐油  
OIL  
RESISTANT

UL

TSCA  
PBT5RoHS2  
10

### 特長

押込むだけで簡単に蓋を固定できるラッチ反転型のストッパーです。  
ラッチが樹脂製なので筐体側に傷が付きにくいです。

### 用途

錆・外観等の理由から傷ついて欲しくない蓋・扉等  
各種工作機器・包装機器・小型収納箱等

### 仕様

#### 耐振動性

JIS Z 0200:2023(レベル1 ランダム波) ラッチの外れなし  
JIS C 60068-2-6:2010(10~55Hz 振幅 0.35mm) ラッチの外れなし  
※本結果は試験結果です。蓋重量などの条件により左右されますので、  
実装によりご確認ください。

### 注意事項

取付時はバネ座金とネジロックを使用してください。  
取付図は一例です。必ず実装にて、挿入時に筐体にラッチがかかるか  
引抜時に筐体にバネが当たらないかをご確認ください。  
天面取付のような、蓋・扉の自重を支えるような使い方はできません。  
ラッチが正常にかからない可能性があるため、ひとつの蓋・扉に対して  
複数使用することはできません。

### Characteristic

Push a lid in to make it fold in place with this turnover type stopper.  
Because the latch is made of resin, scratches on the chassis avoidable  
than usual.

### Application

Lids, doors, etc. that you don't want to be damaged due to rust, appearance, etc  
Various type of machine tools / Packaging machines / Small storage boxes, etc

### Specification

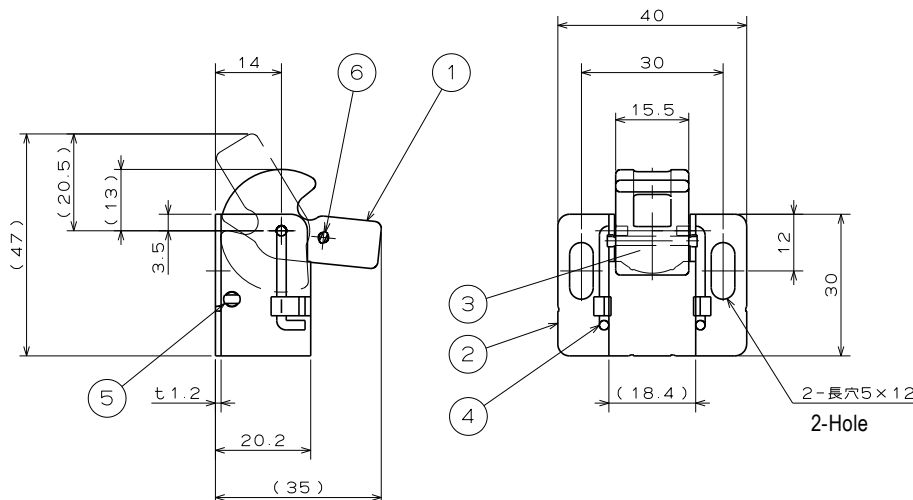
Vibration Resistance at tests based on  
JIS Z 0200:2023 (Level 1 Random Wave): No latch releasing  
JIS C 60068-2-6:2010 (10~55 Hz, amplitude 0.35 mm): No latch releasing  
\*Test results must vary depending on conditions such as lid weight.  
Please verify performance under actual installation.

### Note

Use spring washers and screw locks for installation.  
The installation figure is an example. Through actual installation, please  
check that the latch is effective and that the spring does not hit the chassis  
when pulled out. It cannot be used to support the weight of the lid or door,  
such as mounting on the top surface. Since the latch may not work properly,  
it cannot be used multiple items for a single lid or door.

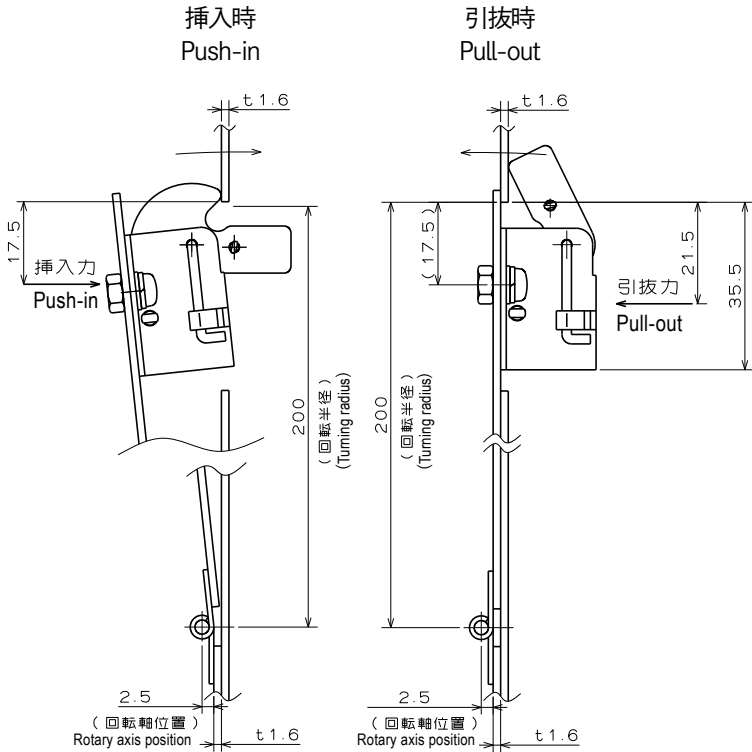
### ■部品表 Parts List

部番 No.	部品名 Part Name	材質 Material	処理 Finish	数 Quantity
1	ラッチ Latch	POM	黒色 Black	1
2	ハウジング Housing	S	3 価クロメート Trivalent Chromate Treatment	1
3	スプリング Spring			1
4	ピン (A) Pin (A)			2
5	ピン (B) Pin (B)			1
6	ピン (C) Pin (C)			1



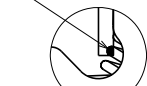
特注品のご相談承ります Please contact us for custom-made.

取付例  
Installation Example

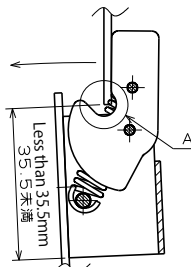


※実使用時は、取手等を併用してご使用ください。  
\*When actually using, please use it with the handle together.

The spring hits the chassis  
筐体とスプリングが接触



Enlarged view of Part A  
A部拡大図  
(S=2/1)



Incorrect installation example  
正しくない取付け例  
引抜時にスプリングが当たる  
The spring hits when pulled out

仕様 Specification

型番 Model No.	挿入力 N(kgf) Push-in Strength N(kgf)	引抜き力 N(kgf) Pullout Strength N(kgf)	自重(g) Net Weight(g)
	※t 1.6 の時(参考値)※ for t1.6 (Reference level)		
	TL-249-2P	約20(2.0) approx.20(2.0)	
			30

特注品のご相談承ります Please contact us for custom-made.