

# KOTON



インテリア吸音材 KOTON [コトン]



 **Bulls**

## 置くだけで音響調整が可能な吸音材

部屋の四隅・壁際に設置することで室内の音響調整ができます。防音室内の壁に吸音材料の設置が不要なので、お部屋のデザイン・イメージの幅が広がります。

### ■ 構成

表面：ポリエステルクロス  
天板・底板：MDF（黒塗装仕上げ）  
基材：不織布巻きグラスウール  
脚部：ABS



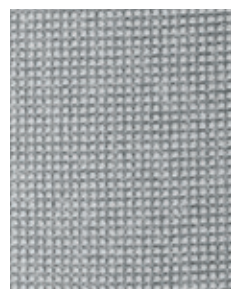
JD110101  
グレー



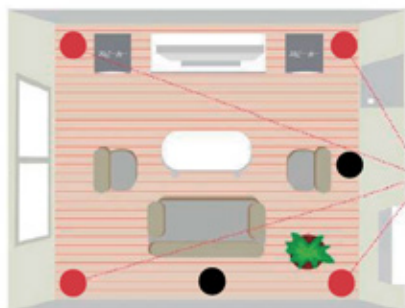
天板部



底板部



表面クロス



### ■ 設置方法

KOTONはポール型の自立タイプの吸音材です。部屋の広さにより推奨の設置数が変わります。

8畳まで・・・4本 } 天井：オトデン  
壁：石こうボード+ビニルクロス  
20畳まで・・・6本 } 床：木質フロア

4本の場合、**部屋の四隅（左図の赤丸部分）**に設置してください。  
4本を超える場合は**壁際（左図の黒丸部分が設置例）**に設置してください。  
※四隅および壁際に設置した方がより吸音力が得られます。

品名	品番	カラー	サイズ	重量	梱包・入数	設計価格
KOTON	JD110101	グレー	直径311mm×高さ1,100mm	4kg	ダンボールケース入り、1本／梱	¥49,100（税込¥54,010）／梱



ジャパン建材株式会社 Japan Kenzai Co.,Ltd.

〒136-8405 東京都江東区新木場1-7-22 新木場タワー11階 Tel.03-5534-3716 <https://www.jkenzai.co.jp/>