

# SF-PRO形スーパーライン三相誘導電動機

外形図  
寸法単位 mm

## 屋外形

全閉外扇形（保護方式 IP44 冷却方式 IC411）  
わく番号 90L

御注文元

納入先

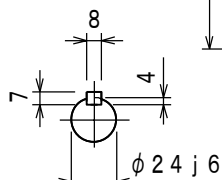
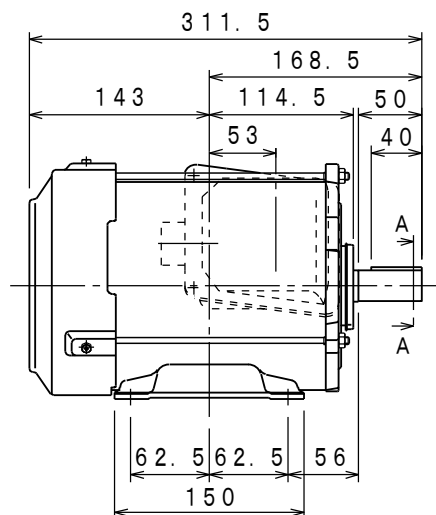
用途

御注文書番号

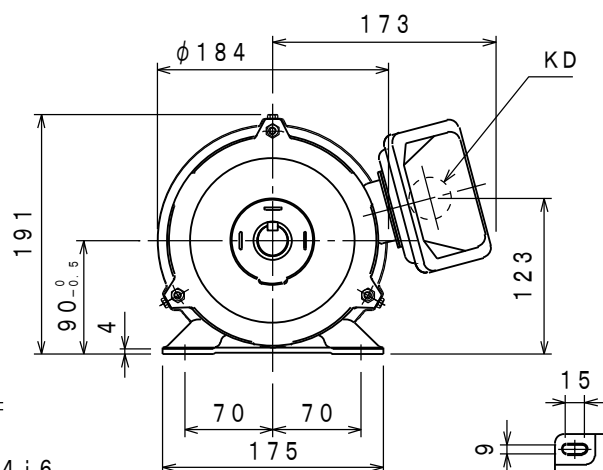
台数

工事番号

御注文品	定格出力・極数	電圧	周波数	質量 kg/台	スタイルNo.
	1.5 kW 2P	200/200/220/230 V 50/60/60/60 Hz		19	
	1.5 kW 2P	400/400/440/460 V 50/60/60/60 Hz		19	
	2.2 kW 2P	200/200/220/230 V 50/60/60/60 Hz		21	
	2.2 kW 2P	400/400/440/460 V 50/60/60/60 Hz		21	
	1.5 kW 4P	200/200/220/230 V 50/60/60/60 Hz		20	
	1.5 kW 4P	400/400/440/460 V 50/60/60/60 Hz		20	
	0.75kW 6P	200/200/220/230 V 50/60/60/60 Hz		19	
	0.75kW 6P	400/400/440/460 V 50/60/60/60 Hz		19	



断面A A



取付足を上側より見て

	定格	耐熱 クラス	周囲 温度	ベアリング		リード数	端子方向	回転方向	塗 色	K D 穴
				負荷側	反負荷側		(軸端側から見て)			
仕 様	連続	120 (E)	4 0° C	6 2 0 5 Z Z	6 2 0 5 Z Z	3 (端子台)	B (右)	C C W (反時計)	マンセル N 7	P F 3 / 4 ネジ

Power Poles	IE Code-Rated Eff				230V, 460V 60Hz (EISA CC012A)	
	200V, 400V 50Hz	200V, 400V 60Hz	220V, 440V 60Hz	230V, 460V 60Hz	Nom. Eff	Model No.
1.5 kW 2P	IE3-89.4%	IE3-89.3%	IE3-90.2%	IE3-90.4%	85.5%	S9152PR01
2.2 kW 2P	IE3-89.5%	IE3-89.6%	IE3-90.8%	IE3-91.1%	86.5%	S9222PR01
1.5 kW 4P	IE3-86.9%	IE3-88.6%	IE3-89.1%	IE3-89.1%	86.5%	S9154PR02
0.75kW 6P	IE3-83.8%	IE3-84.8%	IE3-85.3%	IE3-85.3%	82.5%	S8756PR01

モーターを安全にお使いいただくために

モーターをご使用（据付、運転、保守、点検）の前に必ず「取扱説明書」をよくお読みください。

第 3 角 法

尺度 NTS

日付

担 当

検 認

CAD(2D)



MITSUBISHI ELECTRIC CORP., JAPAN  
NAGOYA WORKS

A	'14-11-01	かわかみ 長谷川

図面番号

BD22956-A