



TDMJ360EX-ST

(6輪車用外付け式センサー採用システム)

6輪車も簡単取付けで
安心ドライブ



1 × 6

項目	内容
商品型式	TDMJ360EX-ST Bas.
動作周波数	429.5MHz (国内正規割り当て準拠)
適応バルブ形式	クランプイン式/スナップイン式に適用
電源	受信機：セルフ給電方式 (外部電源接機能あり) センサー送信機：リチウムイオンボタン電池 (CR1632型)
認証	技適認証取得済：登録認証番号：214-110711
保証期間	1年間 (TDR ベイシック保証) ※延長保証制度対応モデルになります



本製品はT&Dレグルス正規商品です。技適認証を取得済で、日本国内の合法周波数帯を使用しています。

【商品説明】

- 6輪車も簡単取付で安心ドライブ
- 国内適法 429.5MHz帯域を採用し、混信リスクを抑え安心して利用可能
技適認証取得済で安心の国内利用を保証
- 長寿命バッテリー採用
セルフ給電機能付き受信機で電源不要、取付けが簡単
- クランプイン/スナップイン両バルブ方式に対応
最大 8 bar計測で多くの車両をカバー可能



対応車両：

乗用車・SUV・軽自動車・キャンピングカー・中型貨物車まで幅広く対応



通信仕様：

429.5MHz (日本国内合法・技適認証取得済)

外付け (EX型)



214-110711



計測範囲：

標準モデル：0～8 bar（～800kPa）



表示機能：

空気圧・温度をリアルタイム表示、

アラームしきい値は自由設定可能、タイヤ異常時に即時警告



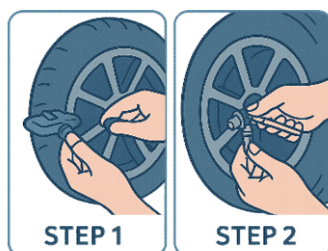
取付方法：

外付けセンサー（スナップイン/クランプイン両対応）

内蔵センサー（バルブ一体型 CV/SVより選択指定可能）

受信機：セルフ給電機能で動作。バックアップ用にシガーソケットまたはUSB給電に対応

取付けは簡単！



保証制度：

1年間（全モデル共通）購入後1年間のTDR ベイシック保証が付属

国内サポート体制完備



詳しい仕様はこちら ⇒

<https://www.tdrinc.co.jp>

T&D Regulus Inc.
Your Safety, Our Solution