

置敷きタイプOAフロア

OFFICE FLOOR BASE

BF/BFH/BFB Series



STEPLINE

施工要領書



※掲載商品は、規格およびデザイン意匠が変更になる場合がございます。ご了承ください。

販売元

ステップライン株式会社

フリーアクセスフロア工業会(JAFA) 正会員

<https://stepline.co.jp/>

東京本社

〒105-0001 東京都港区虎ノ門 4-1-10 青木ビル 6F

Tel. 03-5733-3927 Fax. 03-5733-3928

E-mail: info@stepline.co.jp

大阪営業所

〒540-0012 大阪府大阪市中央区谷町 1-3-23

大手前愛晃ビル 307 号室

TEL.06-6450-5123 FAX.06-6450-5124

製造元

サンスリー株式会社

●お問い合わせ・ご用命は

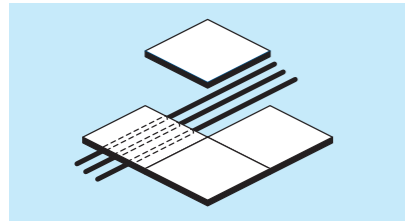


オフィスのOA化が進む中、煩雑になりがちなネットワーク配線などがお客様の悩みの種となる場合がございます。
当社が製造販売するOAフロアは、耐久性・安全性・施工性に優れたOAフロアパネルです。
床空間に配線類を埋設することで快適なオフィス空間を実現可能にします。

OAフロアの特徴

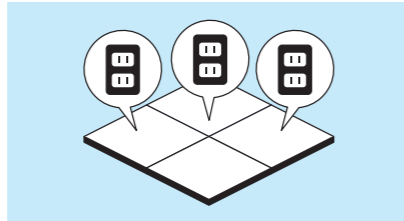
配線収納

配線をすべて床下に収めることでオフィスの美観が向上します。床上に配線が邪魔しないため、ファニチャーも自由に配置できます。



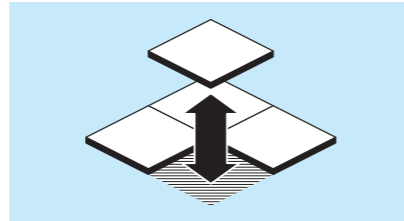
フリーアクセス

配線を固定しないため、ファニチャーの配置変更が容易です。コンセントも最適な位置に配置でき、快適な業務環境を維持します。



メンテナンス

簡単に取り外せるので、手軽に配線することができます。模様替えをする際も電源・LAN・電話等のコンセント変更が容易です。



置敷きタイプ

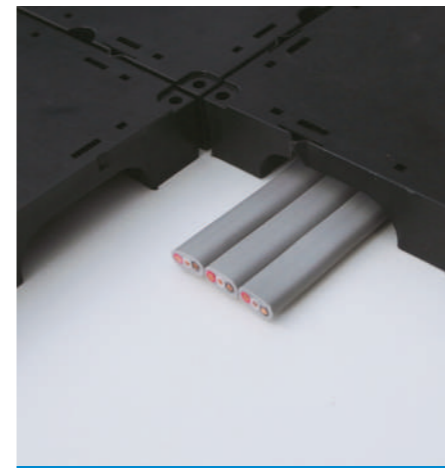
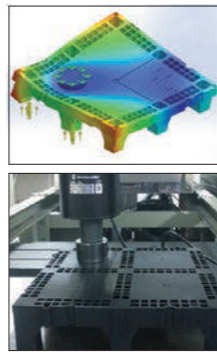
最短1日で工事可能な軽量設計の一体構造型OAフロア



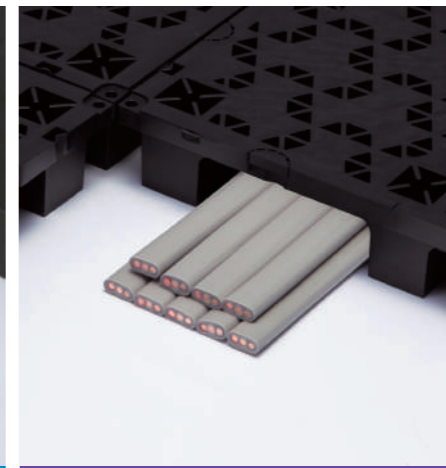
予め脚のついたブロック型のOAフロアをアンダーシートを敷いた床に敷き詰めるタイプのOAフロアです。軽量で施工が簡単なので、短期間で工事が可能です。多様化する情報ネットワークに対応した設計。500mm角のタイルカーペットを1枚はがすだけで配線の確認が可能です。高さは25mm、40mm、50mm、75mm、100mmタイプをご用意しています。

品質検査

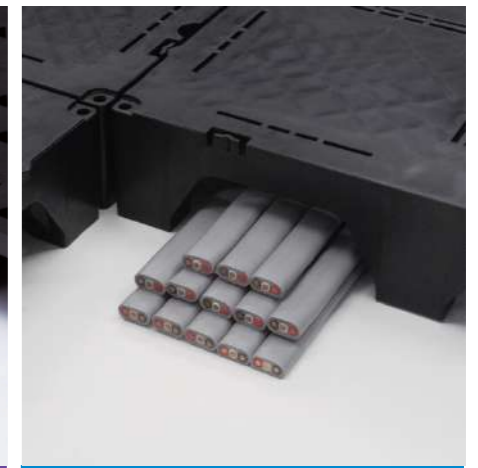
第三者機関（「JIS A 1450」に基づくフリーアクセスフロアの性能評価）による品質検査を随時行っております。建物への負担が少ない軽量タイプですが、OAフロアユニットの最弱部を入念な試験によりクリアした製品ですので人の歩行はもちろん、荷車などの往来にも耐えうる、軽量かつ頑丈設計です。



BF-25



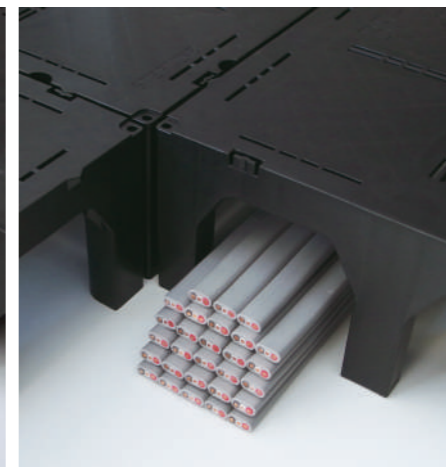
BFH-40



BF-50RR



BF-75 / BFB-75



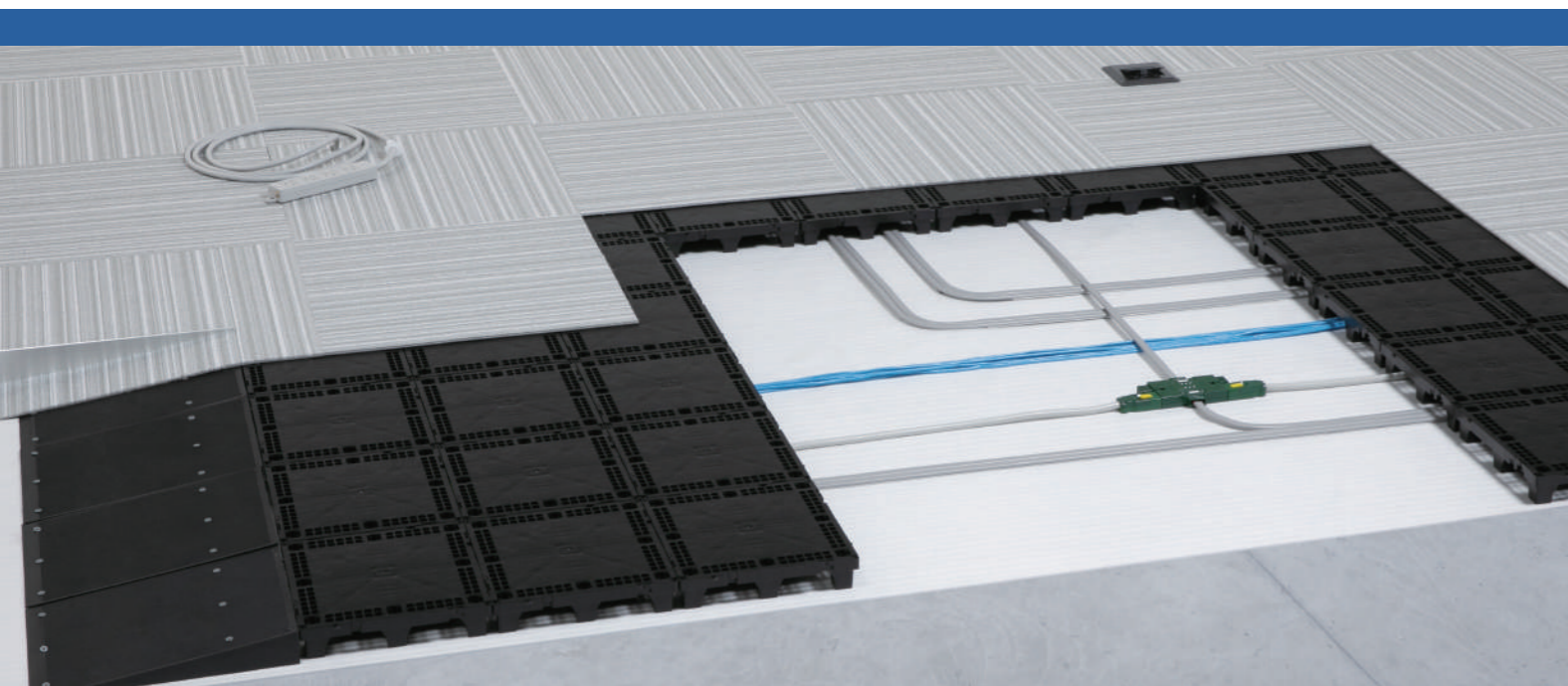
BF-100 / BFB-100

一般的なオフィスの人数に対するOAフロアの推奨高さは次の通りです。

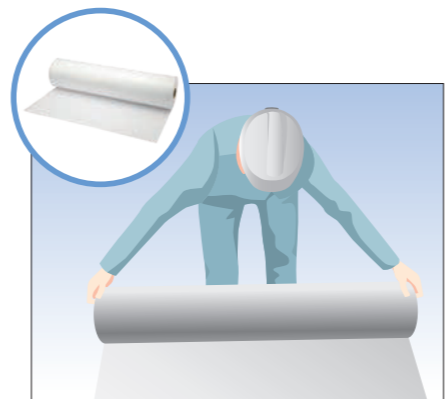
| オフィス(人数や条件) | OAフロアの高さ |
|-------------|----------|
| 一般20人程度の区画 | 40mm以上 |
| 一般50人以上の区画 | 50mm以上 |

ただし、配線数によって必要な高さは変わります

所定荷重を十分確保したうえで薄型パネル天井採用により高容量の配線が可能です。



施工手順



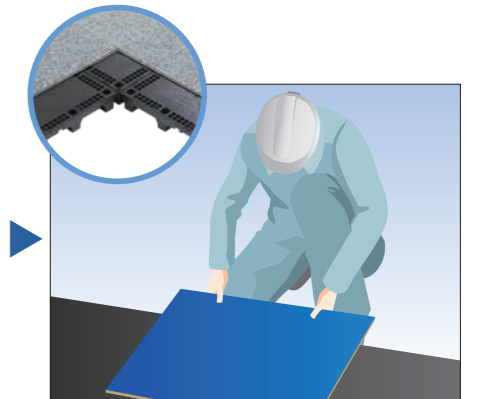
アンダーシート 敷き詰め

シート同士が重ならないように、アンダーシートを敷き込みます。



本体の設置

フロアパネル本体の凹凸を軽く当てて敷設します。



仕上げ材の設置

本体パネル中央にタイルカーペット端部が来るように敷き込み完成。

3000N
BF Series

居室の天高を気にすることなくOAフロア環境に
リフォーム可能 床上げ高25mmの低床タイプ
リニューアル工事に最適



置敷き式・支柱一体型の業界最低床タイプ

BF-25 耐荷重性能 **3000N** 常備在庫品

床上げ高 **25mm** 配線高 **15mm**

タイプ●W250×D250×H25
サイズ●W249×D249×H25*
材質●再生ポリプロピレン
重量●約6.2kg/m²

熱膨張対策
ジョイント連結

シンプルにして完成された設計
数多くのオフィスが選び続ける
OAフロアの決定版BF50シリーズの最新版



安定感と耐久性を兼ね備えた真のスタンダード

BF-50RR 耐荷重性能 **3000N** 常備在庫品

床上げ高 **50mm** 配線高 **32mm**

タイプ●W250×D250×H50
サイズ●W248×D248×H50*
材質●再生ポリプロピレン
重量●約7.8kg/m²

熱膨張対策
ジョイント連結

3000N
BF Series

安定性・耐久性・施工性を格段にアップ
耐荷重性能3000N仕様
高床・高配線容量タイプ



高配線容量タイプ・スピード施工

BF-75 耐荷重性能 **3000N** 常備在庫品

床上げ高 **75mm** 配線高 **52mm**

タイプ●W250×D250×H75
サイズ●W248×D248×H75*
材質●再生ポリプロピレン
重量●約8.5kg/m²

熱膨張対策
ジョイント連結

高配線容量タイプでレイアウトを自由に
耐荷重性能3000N仕様
シリーズNo.1の配線量を確保 床上げ高100mm



高配線容量タイプ・スピード施工

BF-100 耐荷重性能 **3000N** 常備在庫品

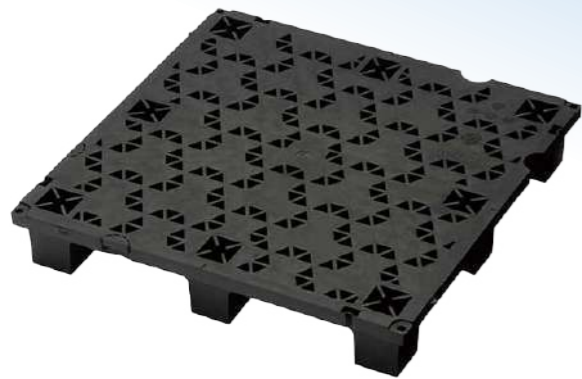
床上げ高 **100mm** 配線高 **77mm**

タイプ●W250×D250×H100
サイズ●W248×D248×H100*
材質●再生ポリプロピレン
重量●約9.0kg/m²

熱膨張対策
ジョイント連結

4000N
BFH Series

クラス最高レベルの
高耐荷重性能4000N仕様
床上げ高40mmの低床タイプ



クラス最高レベルの高耐荷重性能・低床タイプ

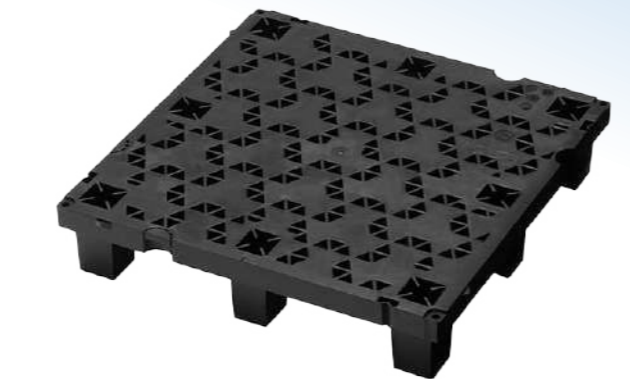
BFH-40 耐荷重性能 **4000N** 常備在庫品

床上げ高 **40mm** 配線高 **25mm**

タイプ●W250×D250×H40
サイズ●W247×D247×H40*
材質●再生ポリプロピレン
重量●約8.4kg/m²

熱膨張対策
ジョイント連結

耐荷重性能4000Nはそのままに
薄型高強度パネル採用により
ゆとりある配線量を確保 床上げ高50mm



クラス最高レベルの高耐荷重性能の高配線容量

BFH-50 耐荷重性能 **4000N** 常備在庫品

床上げ高 **50mm** 配線高 **34mm**

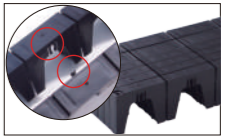
タイプ●W250×D250×H50
サイズ●W247×D247×H50*
材質●再生ポリプロピレン
重量●約9.4kg/m²

熱膨張対策
ジョイント連結

BF-50RR専用部材



- 特長1 簡単連結 & 簡単脱着で扱いやすい
(幅は3タイプ: 15mm / 25mm / 50mm)
- 特長2 工具不要で簡単に施工が可能
- 特長3 壁際もしっかり支える耐荷重性能

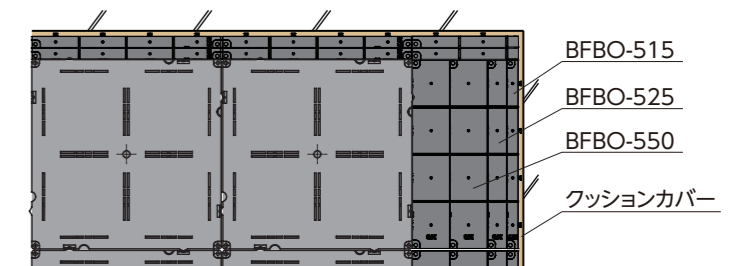


BF-50RR ※BF-50Rにも対応可能
BFスペースボーダー
BFBO-515 / BFBO-525 / BFBO-550

仕様

| 品名 | 設置寸法 | 入り数 | 材質 |
|----------|----------------|---------------------|-----------|
| BFBO-515 | W250xD15xH50mm | 267個/m ² | 再生ポリプロピレン |
| BFBO-525 | W250xD25xH50mm | 160個/m ² | |
| BFBO-550 | W250xD50xH50mm | 80個/m ² | |

施工例



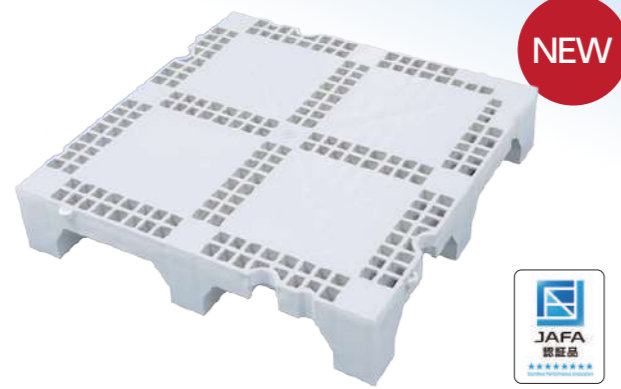
JAJA (フリーアクセスフロア工業会) 規格

| 試験項目 | 試験方法 | 評価基準 |
|------------|---|--|
| 寸法測定 | パネルの長さ、高さの測定(0.5mm単位での測定) | ※製品公差0.6%以内 |
| 静荷重試験 | 最弱部における、所定荷重**時の変形量と残留変形量を測定 | 変形量:5.0mm 以下 / 残留変形量:3.0mm 以下 |
| 衝撃試験 | 最弱部における、質量20kgの砂袋を400mmの高さより自由落下させた後の残留変形量を測定 | 残留変形量:3.0mm 以下 / 目視による損傷ないこと |
| ローリングロード試験 | 最弱部における、所定荷重**を加えた車輪を5,000往復させた後の残留変形量を測定 | 残留変形量:3.0mm 以下 |
| 燃焼試験 | 試験体中央部の下端で、0.5mlのエタノールを燃焼させた後の残炎時間を測定 | グレードI:残炎時間 0 秒 グレードII:残炎時間 0 超 60 秒以下 |
| 帯電性試験 | 試験体に載せたJIS A 1455の既定の測定装置による判定値 U 値を測定 | 一般事務室など:U値0.6以上 電算機室など:U値1.2以上 |
| 漏えい抵抗試験 | 接地された銅板上に設置した試験体の中央と接地の抵抗値を絶縁抵抗計で測定 | 漏えい抵抗:1.0×10 ⁶ Ω以上 |
| 振動試験 | 1,000mm×2,500mm以上の面積を設置した試験体に所定のおもり**を載せ、所定の最大加速度**で 2Hz、3波の加速度波形で加振し、加振後の状態を確認 | パネルの脱落がないこと |

**所定荷重、所定のおもりや所定の最大加速度に関しては受渡当事者間の協定により決定。
尚、詳細につきましては工業会発行の「フリーアクセスフロア試験方法(JIS A1450)」に基づくフリーアクセスフロアの性能評価をご参照ください。

3000N
BFB Series

難燃性能で安心・安全を提供
難燃素材なのでオフィスの防火対策に最適



防火性抜群の置敷きOAフロア

BFB-50

耐荷重性能 **3000N**
常備在庫品

床上げ高 **50** mm
配線高 **30** mm

熱膨張対策

タイプ●W250×D250×H50

サイズ●W248×D248×H50*

材質●特殊ポリプロピレン(リサイクル材・帯電防止機能付き)

重量●約7.7kg/m²

燃焼試験●UL94 V-2以上

難燃素材で高い安全性を実現
オフィスの防火対策に最適
高床・高配線容量タイプ



防火性抜群の置敷きOAフロア

BFB-75

耐荷重性能 **3000N**
受注生産品

床上げ高 **75** mm
配線高 **52** mm

熱膨張対策

タイプ●W250×D250×H75

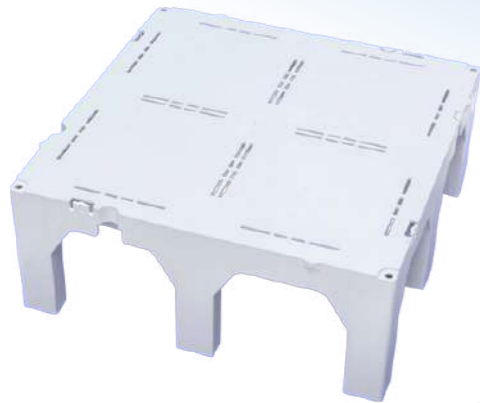
サイズ●W248×D248×H75*

材質●特殊ポリプロピレン(リサイクル材・帯電防止機能付き)

重量●約8.5kg/m²

燃焼試験●UL94 V-2以上

優れた難燃性能で安全をサポート
高配線容量を備えたシリーズNo.1の
配線量を実現



防火性抜群の置敷きOAフロア

BFB-100

耐荷重性能 **3000N**
受注生産品

床上げ高 **100** mm
配線高 **77** mm

熱膨張対策

タイプ●W250×D250×H100

サイズ●W248×D248×H100*

材質●特殊ポリプロピレン(リサイクル材・帯電防止機能付き)

重量●約9.0kg/m²

燃焼試験●UL94 V-2以上

難燃性置敷きタイプ

BFBシリーズは、高い難燃性能を持つ樹脂製フリーアクセスフロアです。UL94V-2以上の難燃性能を有しており、同種の製品の中でも数少ない特徴を持っています。難燃性素材を使用しているため、火災発生時における延焼を抑制します。これにより、オフィス全体の安全性が向上します。今後、オフィスビルの防火基準はさらに厳しくなると予想されています。そのような状況の中、BFBシリーズは安全性を高める重要な要素として期待されています。

BFシリーズのその他サイズで難燃タイプの成形も承っております。

受注生産となりますのでお問合せください。

難燃性能に優れた床材で、安心のオフィス空間を実現

BFBシリーズを導入することで、安心して日々の業務に集中できる環境が整います。オフィスの安全性と快適性を向上させたい方におすすめの製品です。

長期的なコストパフォーマンスにも期待!

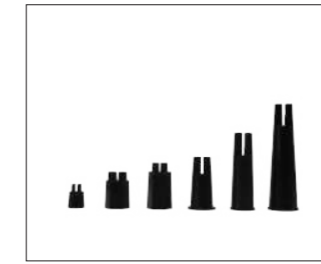
- 高い難燃性能で火災対策に優れています
- 使いやすさと耐久性を兼ね備えています
- 快適なオフィス環境を実現します
- 公共施設にも適しています

標準部材



BF-25 BF-50RR BF-75 BF-100
BFH-40 BFH-50 BFB-50 BFB-75 BFB-100

アンダーシート
1050mm巾x50m1.0t
1050mm巾x25m1.0t



BF-25 BF-50RR BF-75 BF-100
BFH-40 BFH-50

補助脚



BFB-50 BFB-75 BFB-100

補助脚

オプション品



BF-50RR BFH-50

スロープBF-SI
W250xD337xH50mm



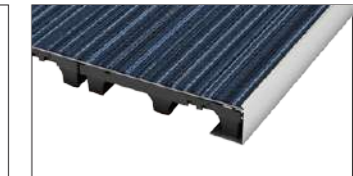
BF-25 BF-50RR BF-75 BF-100
BFH-40 BFH-50

ジョイント



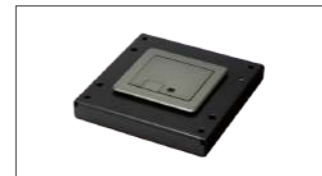
BF-25 BF-50RR BF-75 BF-100
BFH-40 BFH-50 BFB-50 BFB-75 BFB-100

グレーチング
(受注生産)



BF-25 BF-50RR BF-75 BF-100
BFH-40 BFH-50 BFB-50 BFB-75 BFB-100

アルミ框
(他社生産)



BF-50RR BFH-40 BFH-50

SMS10000
(株式会社TERADA社製)



BF-50RR BF-75 BF-100 BFH-50

EEM10000 EEM30000
(株式会社TERADA社製)



BF-25

配線ベースB

関連商品



BFW3000 / BFW5000
豊富な支柱サイズを取り揃えた
レベル調整タイプ
(3000N/5000N)



注意事項

使用上の注意

- 耐荷重性能を超える使用はしないでください。
- 重量機器等設置する場合は、局部的に重量がかからない様に、ベニヤ合板、鉄板等で重量分散してください。
- また、必要に応じて専用補助脚を追加設置し補強してください。
- 台車等で重量物を運搬する場合はベニヤ合板(12mm以上)等で重量分散してください。
- 屋内専用商品です。屋外での使用や風雨にさらされる場所での使用は出来ません。
- 室内で飛んだり跳ねたり走ったりなど、床面に衝撃のかかるような使い方は避けてください。
- タイルカーペットなどを敷設して直接紫外線が当たらない様にしてください。
- 水回り付近での使用はお止めください。
- 火器を使用する箇所での使用はお止めください。

※製品の仕様は予告なく変更になる場合がございます。ご了承下さい。