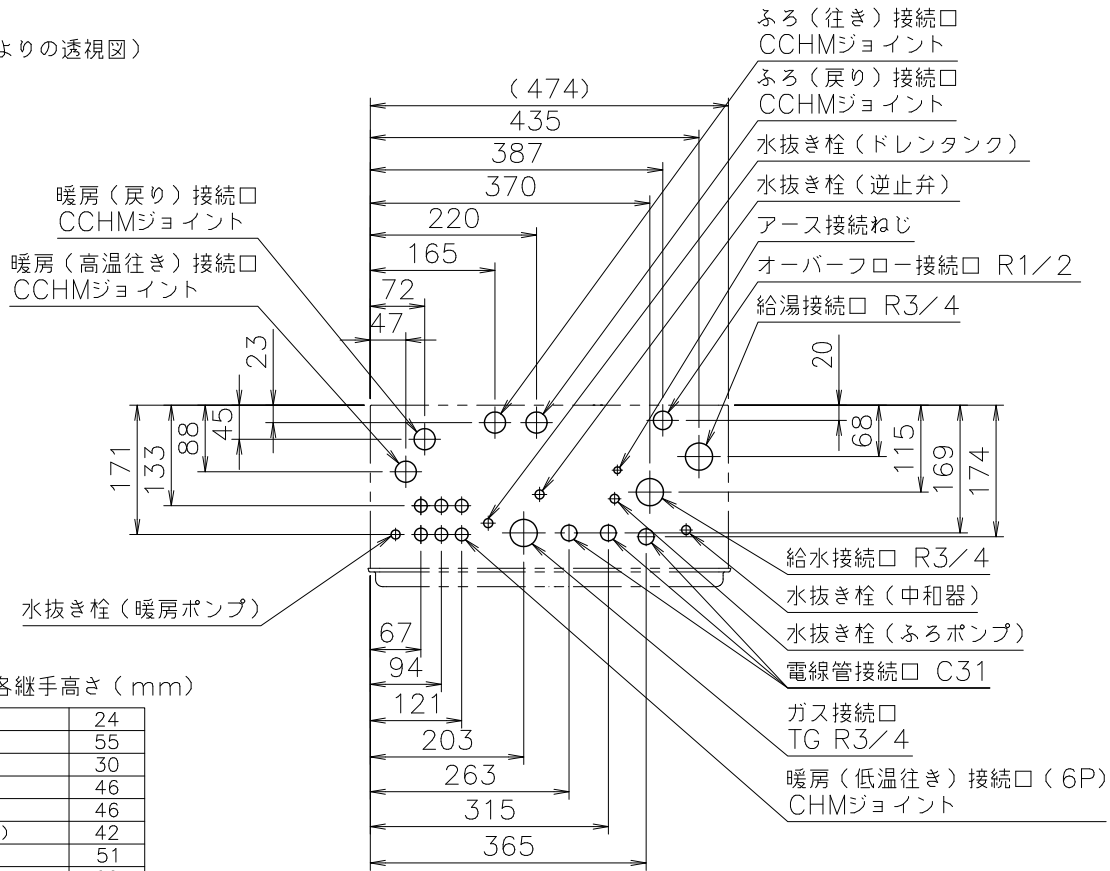


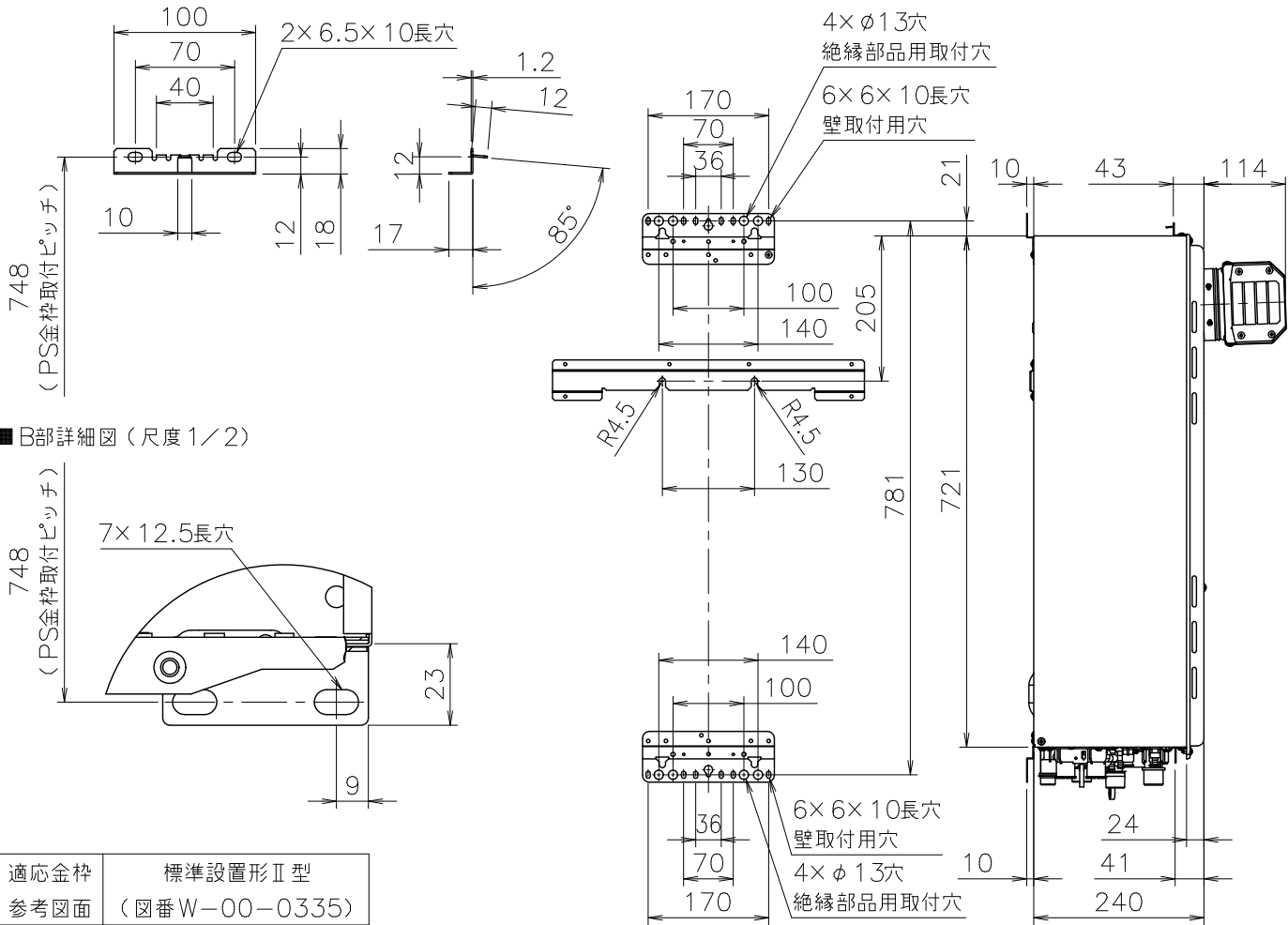
(単位：mm)  
(機器上方よりの透視図)



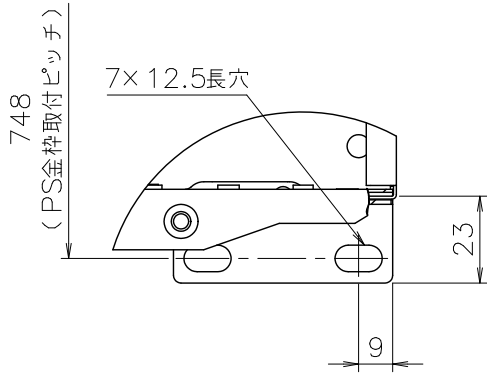
■底板よりの各継手高さ (mm)

電線管	24
オーバーフロー	55
暖房(低温往き)	30
暖房(戻り)	46
暖房(高温往き)	46
ふろ(往き、戻り)	42
給湯	51
給水	60
ガス	56

■A部詳細図 (尺度1/5)



■B部詳細図 (尺度1/2)



■固定仕様と付属部品諸元

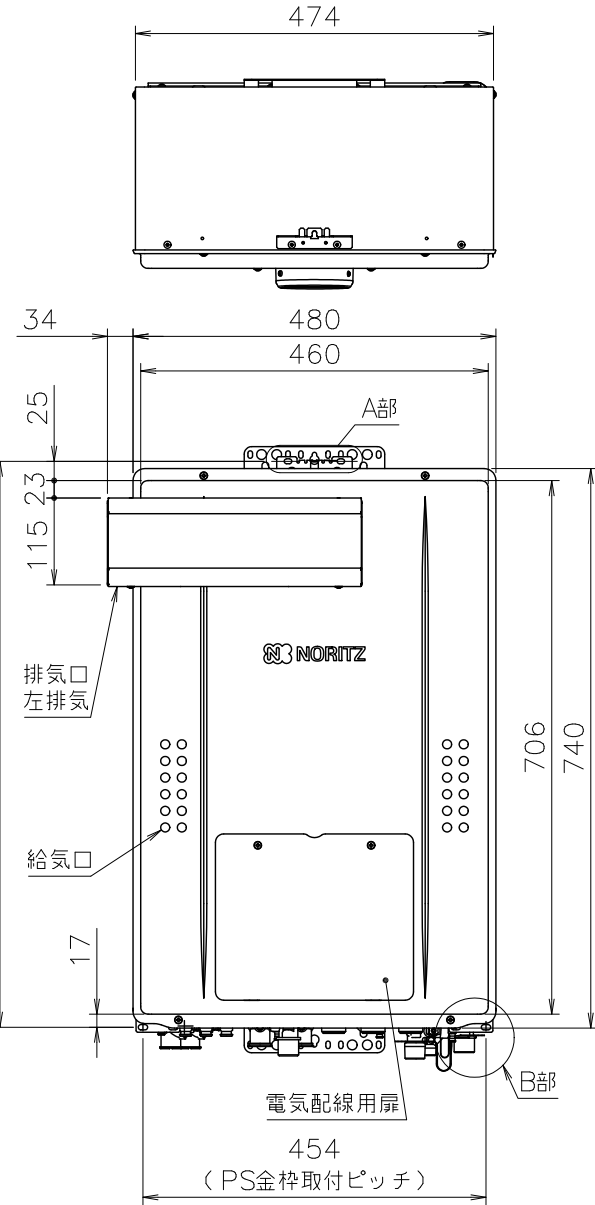
固定場所	部材仕様(付属部品)	設置種別	固定本数	引張耐力
木壁固定	丸木ネジ (JIS) φ4.8×38	壁掛け 設置(上部固定有り)	4 2	0.3kN/本以上(木下地15mm) 0.2kN/本以上(木下地12mm)
RC・ALC 壁固定	丸木ネジ (JIS) φ4.8×38 フィッシャープラグSX 6×30	壁掛け 設置(上部固定有り)	4 2	0.3kN/本以上 (左記の木ネジとプラグとの組合せ時)
PS固定	小ネジM5×12	PS標準 PS扉内	4	0.5kN/本以上

※本製品の設置・転倒防止の措置は、国土交通省告示第1447号「建築設備の構造耐力上安全な構造方法を定める件の一部を改訂する件」に対応しています。

■追いだき配管条件

最大追いだき配管	銅管(外径12.7) 樹脂管(内径10) ハイブリッドホース(内径13)	片道15m10曲がり 片道15m(設定変更で25mまで可) 片道15m(設定変更で25mまで可)
上限	銅管(外径12.7) 樹脂管(内径10) 樹脂管(内径13) ハイブリッドホース(内径13)	7m以内 7m以内 7m以内
下限	銅管(外径12.7) 樹脂管(内径10) 樹脂管(内径13) ハイブリッドホース(内径13)	3m以内 3m以内(設定変更で5mまで可) 0m以内(設定変更で3mまで可)
配管途中の障害物	高さ3m以内で1ヵ所	

※設定変更についてはリモコンに付属の設定変更説明書をごらんください。  
※樹脂管、ハイブリッドホースの継手は内径8以上を使用する。  
ワンタッチ継手の場合は内径5.5以上を使用する。  
※ふろ配管の往き側に3方弁ユニットを必ず接続してください。  
戻り側に接続するとドレンが浴槽内に排出され危険です。



■仕様・能力表 (JIS S 2112に基づく性能値)

項目	仕様
製品名	GTH-CV2471SAW6H-LBL
型式	FT4225ARS2SW6T
型式適用ガス種	GTH-C2471(S)AW 12A13A
種類	設置方式 給排気方式 暖房方式
点火方式	電子イグナイタによるダイレクト点火
給湯能力制御方式	FF+FB+水比例制御(水量サーボ)+Q機能
最低作動流量・水圧	2.0L/min・9.81kPa
使用水圧	0.1~1.0MPa
機器内給湯圧損	47kPa(16L/minの時)
外形寸法	高さ740mm×幅480mm×奥行240mm
質量(本体)	38kg(満水時:44kg)
配管接続口径	ガス 給水・給湯 ふろ CCHMジョイント 暖房(往き・戻り) 電線管接続口
電気関係	電源 消費電力 信号線 E-con 本体外装 排気口 熱交換器
材質	銅、ステンレス 銅管使用の場合:24L樹脂管使用の場合:35L(機器外長さ)※1 プレシャスシルバー 最大約100mL/min CaCO <sub>3</sub> による中和
安全装置	立消え安全装置(フレイムロック)、残火安全装置(バイメタルスイッチ)、空焚き安全装置(バイメタルスイッチ)、空焚き防止装置(水流スイッチ)、停電時安全装置、過熱防止装置(温度ヒューズ)、過電流防止装置、過圧防止安全装置(スプリング式)、ファン回転検出装置、暖房ポンプ回転検出装置、ふろポンプ回転検出装置、凍結予防装置、漏電安全装置、沸騰防止装置、逆流防止装置、防凍管保護装置、中和器詰まり検出装置
ソーラ接続	不可
熱効率	給湯 95.0% 暖房 87.0%
エネルギー消費効率	(定格)93.0%
騒音値(ALn)	49dB(給湯+追いだき+暖房:無音室での測定値)
排気温度	100℃以下 NOx値 60ppm以下 ※13A-1, 50ppm以下 ※13A-0
給湯	ガス消費量 能力(出力) 出湯量 温度調節範囲 ガス消費量 追いだき能力(出力) 最低作動流量 温度調節範囲 ポンプ機外稼程50/60Hz共通 ガス消費量 能力(出力) 暖房水設定温度 ポンプ機外稼程50/60Hz共通 高温加熱能力 低温加熱能力60℃ 低温加熱能力70℃ 給水方式 最大ガス消費量(同時使用時) 給水装置認証登録番号
暖房	最大 44.1kW(37,900kcal/h) 最小 4.42kW(3,800kcal/h) 能力(出力) 41.9~4.19kW(36,000~3,600kcal/h) 出湯量 水温+25℃ 24L/min 水温+40℃ 15L/min 温度調節範囲 27℃,30℃,32℃,35℃,37℃~48℃(1℃刻み)、50,55,60℃(19段階) ガス消費量 16.5kW(14,200kcal/h) 追いだき能力(出力) 9.88kW(8,500kcal/h) 最低作動流量 3.5L/min 温度調節範囲 33~48℃(1℃刻み16段階) ポンプ機外稼程50/60Hz共通 70kPa(流量5L/minの時) ガス消費量 16.5kW(14,200kcal/h) 能力(出力) 14.0kW(12,000kcal/h) 暖房水設定温度 高温側 80℃ 低温側 60℃/50℃(機器側で-5℃,+5℃,+10℃に変更可)/40℃ ※2 ポンプ機外稼程50/60Hz共通 高温側 64kPa(流量10L/minの時) 低温側 74kPa(流量10L/minの時) 高温加熱能力 3.37~14.0kW(2,900~12,000kcal/h) 低温加熱能力60℃ 3.49~14.0kW(3,000~12,000kcal/h) 低温加熱能力70℃ 3.49~8.37kW(3,000~7,200kcal/h) 給水方式 漏水検知機能付き自動補給 最大ガス消費量(同時使用時) 60.6kW(52,100kcal/h) 給水装置認証登録番号 OW2011
付属部品	取付ネジ一式、暖房信号線コード一式、ふろ継手一式(φ10樹脂管用) ふろ継手クリップ、ヘッダー継手クリップ、PE管ヘッダークリップ アルコーブ部品セット
別売品	リモコンRC-K100W(各種)、RC-J100(各種)、増設リモコン(各種)、床暖房リモコン(各種) リモコンコードS、M(各種)、3心信号線(各種)、配管カバーH41-S、41B-S、52B-S(各種) 据置架台KD-7H-S、防振架台KD-11HB-S、据置台D55-S(各種)、防振壁掛金具BK-1 アルコーブ延長カバー-1(各種)、アルコーブ用排気アダプター-S2-30、J2-30 給気カバー-Q10-S、循環アダプター(各種)、増設電源ユニット テレコンアダプター-MA-3、NR-3A、即湯ユニットQU-3、DVU-3F、電力測定ユニット1,2 浴槽三方弁ユニットCVU-1施工SET 他

※1: 電源コードが無い機種もあります。  
※2: 床暖房リモコンの仕様で設定(決定)されます。  
※: ガス消費量、出湯量、給湯能力はガス種13Aの値です。ガス種により若干異なります。  
※: 各特性値及び付属部品、別売品は予告なく変更する事があります。  
■注記  
※標準塗装は(一社)日本冷凍空調工業会標準規格(JRA9002)の耐塩害仕様で準拠しています。  
※この機器は側面近接10mmに対応しています。  
※給気カバー-Q10-S取付時のみ超高層設置(風速:30m/s以下)に対応可能です。

製品名	GTH-CV2471SAW6H-LBL (潜熱回収型)
図名	FT4225ARS2SW6T
名称寸法図	
尺度	1/10
原紙サイズ	A3
図番	WN-25-0154
作成	2025. 9. 1
調整	-
株式会社ノーリツ	