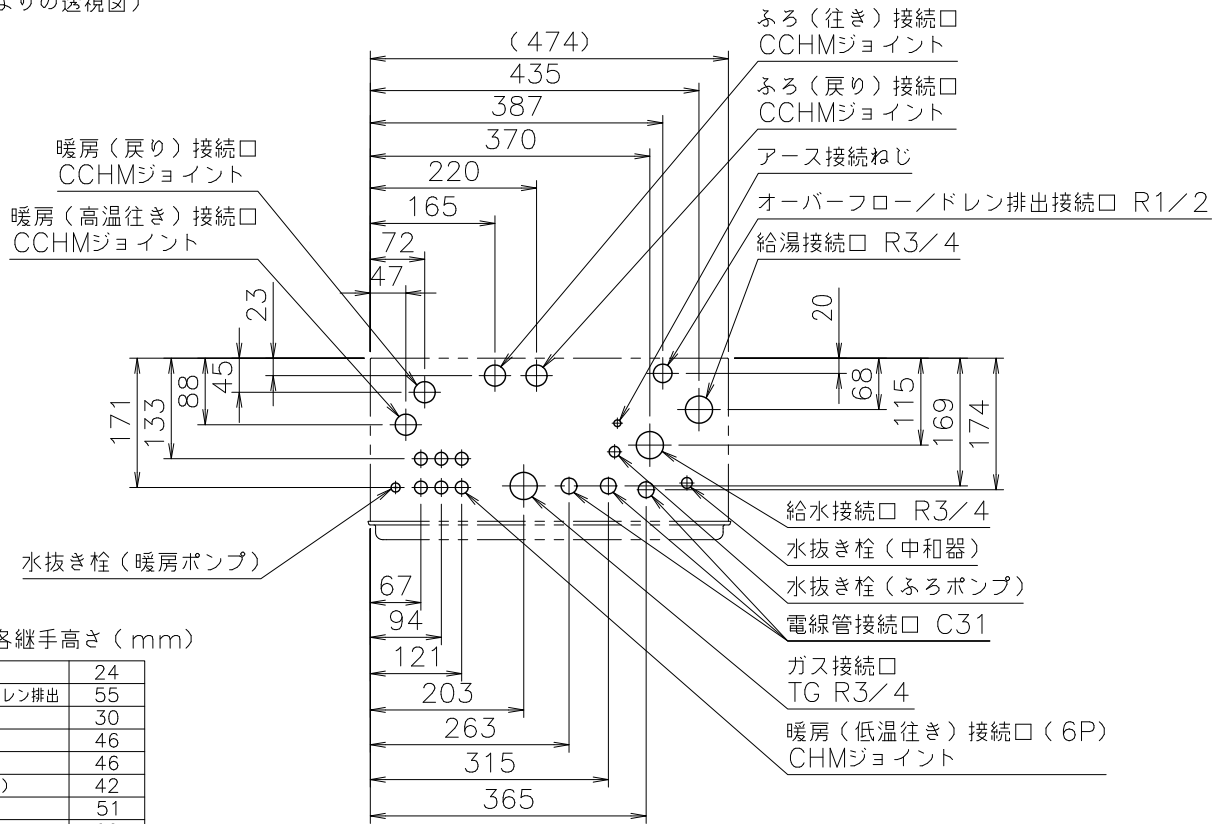


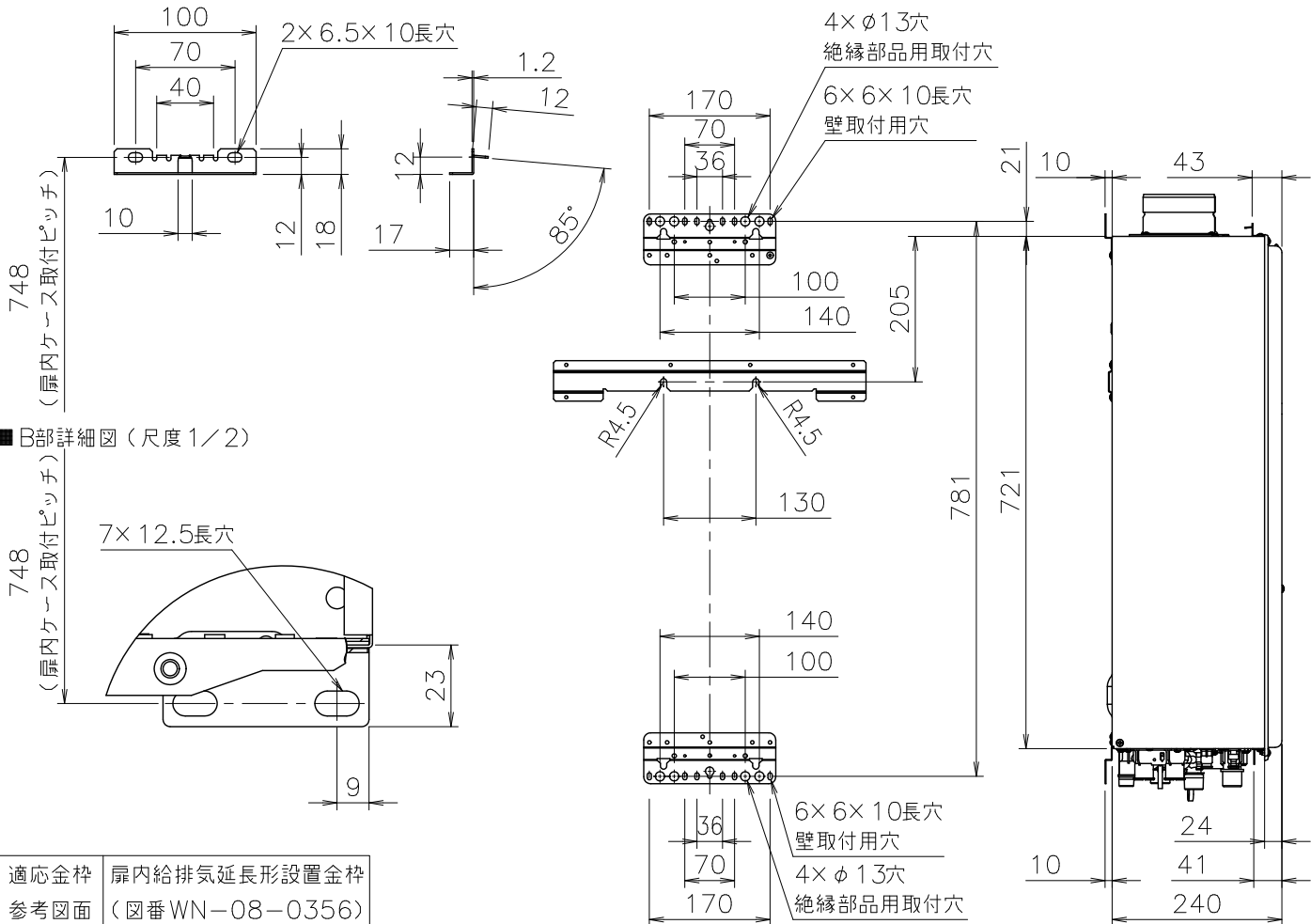
(単位：mm)
(機器上方よりの透視図)



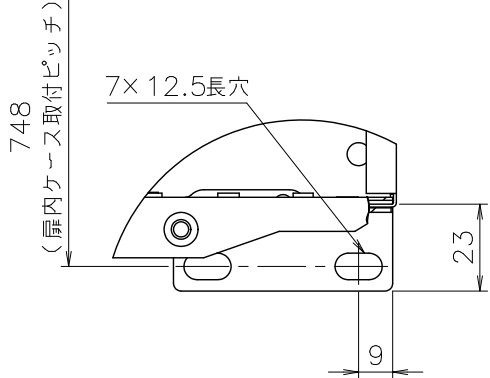
■底板よりの各継手高さ (mm)

電線管	24
オーバーフロー/ドレン排出	55
暖房(低温往き)	30
暖房(戻り)	46
暖房(高温往き)	46
ふろ(往き、戻り)	42
給湯	51
給水	60
ガス	56

■A部詳細図 (尺度1/5)



■B部詳細図 (尺度1/2)



適応金枠	扉内給排気延長形設置金枠
参考図面	(図番 WN-08-0356)

■固定仕様と付属部品諸元

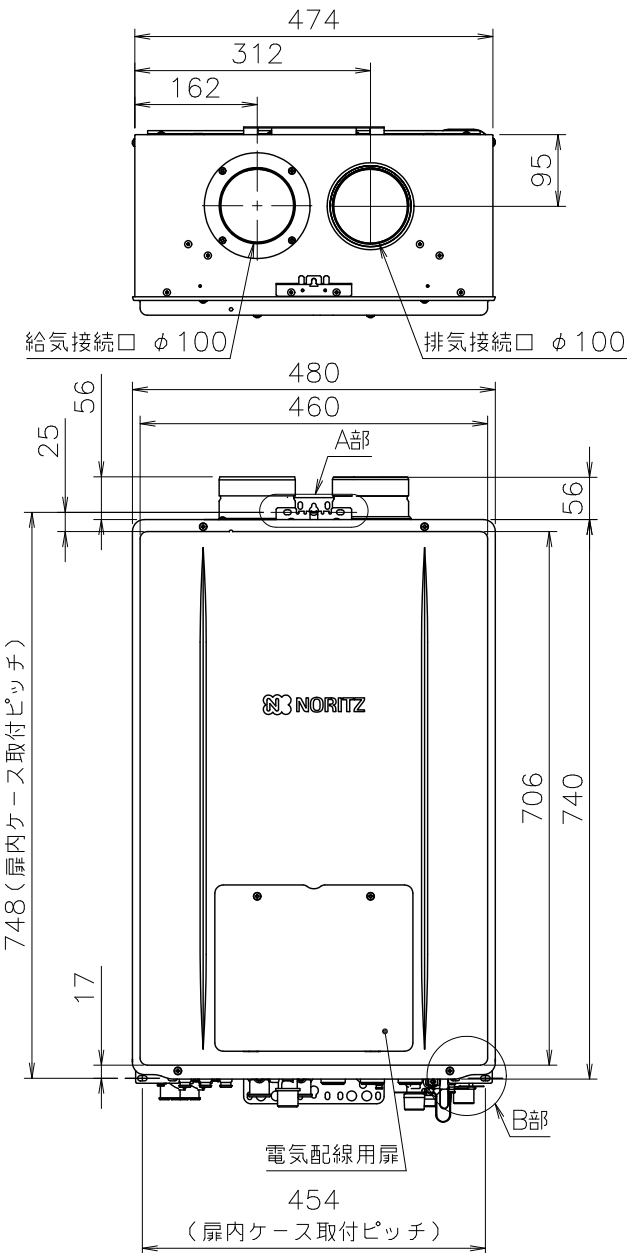
固定場所	部材仕様	設置種別	固定本数	引張耐力
木壁固定	丸木ネジ (JIS) φ4.8×38 (現場手配)	壁掛け 設置 (上部固定有り)	4	0.3kN/本以上 (木下地15mm) 0.2kN/本以上 (木下地12mm)
RC・ALC 壁固定	丸木ネジ (JIS) φ4.8×38 (現場手配) フィッシャープラグSX 6×30 (現場手配)	壁掛け 設置 (上部固定有り)	4	0.3kN/本以上 (左型の木ネジとプラグとの組合せ時)
PS固定	小ネジM5×12 (扉内ケースに付属)	PS標準 PS扉内	5	0.5kN/本以上

※本製品の設置・転倒防止の措置は、国土交通省告示第1447号「建築設備の構造耐力上安全な構造方法を定める件の一部を改訂する件」に対応しています。

■追いだき配管条件

項目	普通アダプター	マイクロバブル浴専用以外	マイクロバブル浴専用
最大追いだき配管	銅管 (外径12.7) 樹脂管 (内径10) 樹脂管 (内径13) ハイブリッドホース (内径13)	片道15m (設定変更で25mまで可) 片道15m (設定変更で25mまで可)	片道15m10曲がり 片道15m -
浴槽 上下限	銅管 (外径12.7) 樹脂管 (内径10) 樹脂管 (内径13) ハイブリッドホース (内径13) 銅管 (外径12.7) 樹脂管 (内径10) 樹脂管 (内径13) ハイブリッドホース (内径13)	7m以内 7m以内 7m以内 3m以内 (設定変更で5mまで可) 0m以内 (設定変更で3mまで可)	- -
配管途中の障害物	高さ3m以内で1ヵ所		

※設定変更方法についてはリモコンに付属の設定変更説明書をごらんください。
※樹脂管、ハイブリッドホースの継手は内径8以上を使用する。
ワンタッチ継手の場合は内径5.5以上を使用する。
※循環アダプターMB型は極性がありますので、機器のふろ金具と循環アダプターの往き、戻りを間違えないように接続する。



■仕様・能力表 (JIS S 2112に基づく性能値)

項目	仕様
製品名	GTH-C2471SAW6H-PFFBL
型式	FT4225ARS0SW6C
型式適用ガス種	GTH-C2471(S)AW 12A13A
種類	設置の方式 給排気方式 暖房方式
点火方式	電子イグナイタによるダイレクト点火
給湯能力制御方式	FF+FB+水比例制御 (水量サーボ)+Q機能
最低作動流量・水圧	2.0L/min・9.81kPa
使用水圧	0.1~1.0MPa
機器内給湯圧損	47kPa(16L/minの時)
外形寸法	高さ740mm×幅480mm×奥行240mm
質量 (本体)	37kg (満水時:43kg)
配管 接続口径	ガス 給水・給湯 ふろ CCHMジョイント 暖房(往き・戻り) 電線管接続口
電気関係	電源 消費電力 信号線 E-con カラー銅板 排気口 熱交換器
材質	銅、ステンレス
許容システム水量	銅管使用の場合:24L、樹脂管使用の場合:35L(機器内2.8L含む)
本体外装色	ブレンスシルバー
ドレン排水量	最大約100mL/min
ドレン中和方式	CaCO ₃ による中和
安全装置	立消え安全装置 (フレイムロック)、残火安全装置 (バイメタルスイッチ)、空焚き安全装置 (バイメタルスイッチ)、空焚き防止装置 (水流スイッチ)、停電時安全装置、過熱防止装置、温度ヒューズ、過電流防止装置、過圧防止安全装置 (スプリング式)、ファン回転検出装置、暖房ポンプ回転検出装置、ふろポンプ回転検出装置、凍結予防装置、漏電安全装置、沸騰防止装置、逆流防止装置、防導管保護装置、中和器詰まり検出装置
ソーラ接続	不可
熱効率	給湯 95.0% 暖房 87.0%
エネルギー消費効率	(定格)93.0%
騒音値 (ALn)	49dB (給湯+追いだき+暖房:無響音室での測定値)
排気温度	100℃以下
NOx値	60ppm以下 ※13A-1, 50ppm以下 ※13A-0
給湯	ガス消費量 能力 (出力) 出湯量 温度調節範囲
ふろ	ガス消費量 追いだき能力 (出力) 最低作動流量 温度調節範囲
暖房	ポンプ機外排程 50/60Hz共通 ガス消費量 能力 (出力) 暖房水設定温度 ポンプ機外排程 50/60Hz共通 高温加熱能力 低温加熱能力60℃ 低温加熱能力70℃ 給湯方式 最大ガス消費量 (同時使用時) 給水装置認証登録番号
付属部品	取付ネジ類一式、暖房信号線コード一式、ふろ継手一式 (φ10樹脂管用) ふろ継手クリップ、ヘッダー継手クリップ、PE管ヘッダークリップ
別売品	リモコンRC-K100W (各種)、RC-J100 (各種)、増設リモコン (各種)、床暖房リモコン (各種) リモコンコードS、M (各種)、3心信号線 (各種)、配管カバーH41-S、41B-S、52B-S (各種) 防振壁掛金具BK-1 扉内ケースTC-13、12、給排気トップTFB-100 (D)・NR、WTG-100A (D) 循環アダプター (各種)、循環アダプターMB2-1 (各種)、増設電源ユニット テレコンアダプターMA-3、NR-3A、即湯ユニットQU-3、DVU-3F、電力測定ユニット1,2 他

※ 1: 電源コードが無い機種もあります。
※ 2: 床暖房リモコンの仕様で設定 (決定) されます。
※ : ガス消費量、出湯量、給湯能力はガス種13Aの値です。ガス種により若干異なります。
※ : 各特性値及び付属部品、別売品は予告なく変更する事が有ります。
■注記
※ 標準塗装は (一社) 日本冷凍空調工業会標準規格 (JRA9002) の耐塩害仕様に準拠しています。
※ この機器は側面近接10mmに対応しています。
※ この機器は燃焼時に「ドレン排出口」からドレンが排出されます。必ず排水配管を設置し、排水口まで配管し先端は大気開放にして、水につからないようにしてください。
※ 給・排気延長は、指定の給排気トップを使用し1~4曲がり12m以内で施工します。(給・排気管口径:φ100)

納入仕様図	製品名	GTH-C2471SAW6H-PFFBL (潜熱回収型) FT4225ARS0SW6C				
	図名	名称寸法図				
	尺度	1/10	原紙サイズ	A3	図番	WN-25-0108
	作成	2025. 9. 1	調整	-	株式会社ノーリツ	