

「MSM」は、金属表面形状を滑らかにして、かつ硬度を高め、潤滑性を向上させる改質剤です。エンジン、トランスミッション、デフレンシヤルのオイルへの添加に最適です。



## 改質のメカニズム

MSMに含まれる無機鉱物粒子が、金属の摩擦エネルギーに反応し、金属表面に炭化ケイ素を形成します。この炭化ケイ素※により、金属表面の面粗度が滑らかになります。

※硬度 MOS9程度

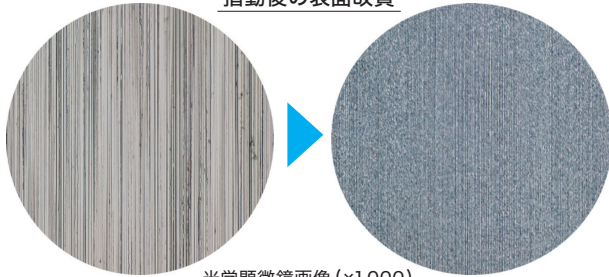
【金属片摩擦試験】

試験片：S45C, φ10±0.5%

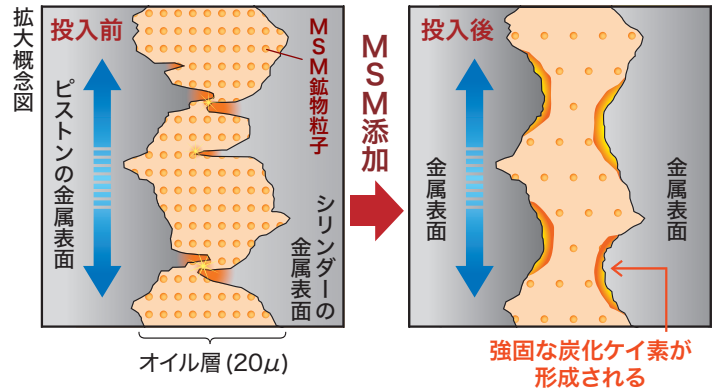
試験荷重：1.6~4.6kg

試験条件：10~220rpm, 60min, 120min

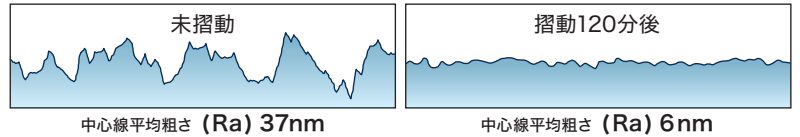
摺動後の表面改質



光学顕微鏡画像 (×1,000)



原子顕微鏡による改質面の測定



## 期待される効果

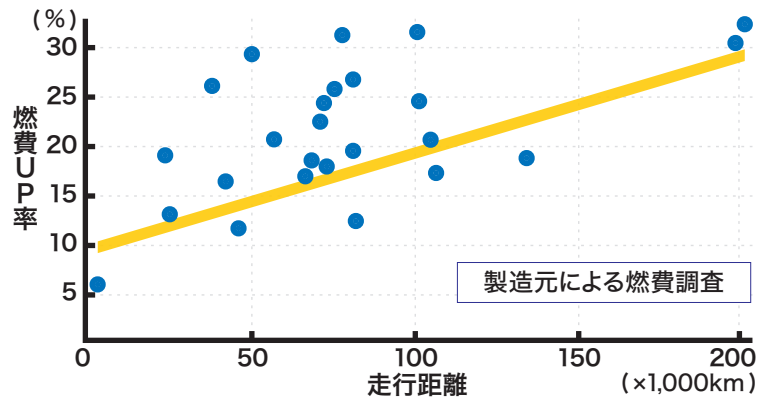
**1 エンジン性能の回復** <エンジンオイルに添加した場合>  
馬力・トルク・静粛性・燃費※<sup>1</sup>、などを新車時の性能に近づける効果が期待できます。

**2 シフトフィールの向上** <ギアオイルに添加した場合>  
「ギヤが入りやすくなった」「静かになった」(MT)、  
「シフトショックが減った」(AT)との報告があがっています。

### 3 高い持続性

金属表面に炭化ケイ素が結合する為、一回の添加で20,000km程度効果が継続します。

(従来型添加剤は、オイル交換毎の添加が必要)



<※1 燃費> 製造元調査で5~20%改善 (車の個性差、運転環境により数値は変化) 報告があり、また、走行距離の多いモデルほど高い改善結果も出ています。

## 使用方法

### 〈使用上の注意〉

- 1 ベースオイルの量に対して5%を目安にMSMを添加してください。
- 2 ボトルを逆さまにして良く振ってから添加してください。
- 3 MSM添加後は、直ちに10km以上走行し、オイルに拡散させ、化学変化を促進させてください。

### 〈MSM添加量目安〉

エンジンオイル量	MSM添加量	車種
2L~3L	100mL~150mL	小型乗用車
3L~4L	200mL	乗用車・中型トラック
4L~6L	300mL	乗用車・中型トラック
6L~10L	500mL	バス・大型トラック



【製造元】アカデミーテクノ・サイエンス株式会社  
神奈川県横浜市都筑区大瀬町327番地  
TEL 045-548-8851(代)

販売元