

# ブンリフィルター RBF 型式記号説明

RBF — 1 — M

## 型式

RBF : ブンリフィルター

## 処理流量

1 :

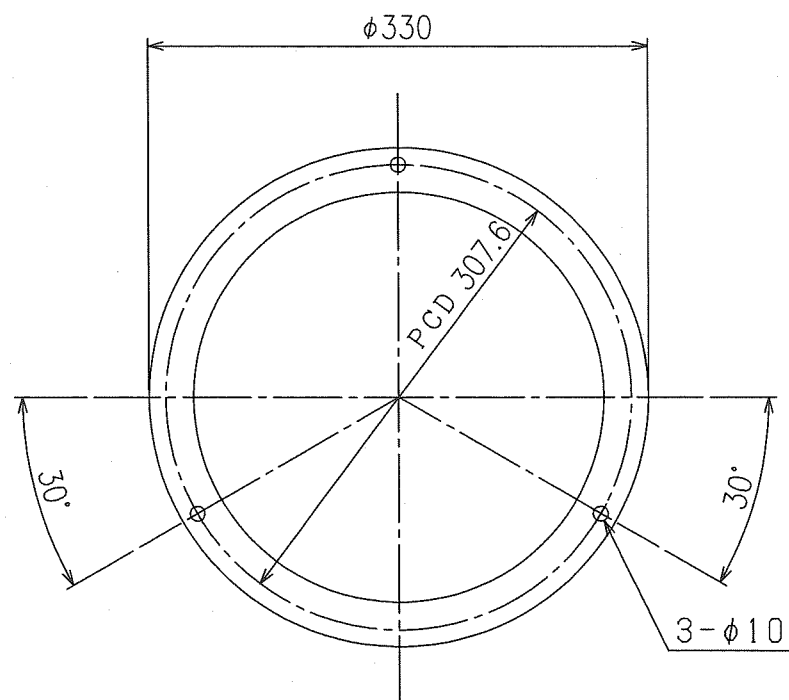
PPフェルト濾過精度 ( $\mu\text{m}$ )	処理流量 (L/min)			
	水溶性	油性 (粘度 $\text{mm}^2/\text{s}$ )		
		10	30	50
5	50	40	25	12
10	60	50	30	15
25	75	65	50	25
50	90	80	65	35

2 :

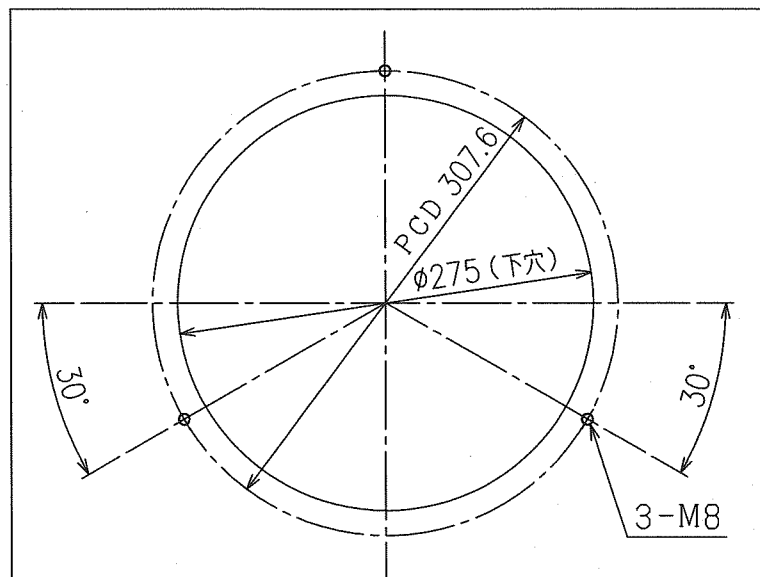
PPフェルト濾過精度 ( $\mu\text{m}$ )	処理流量 (L/min)			
	水溶性	油性 (粘度 $\text{mm}^2/\text{s}$ )		
		10	30	50
5	100	75	50	25
10	120	90	60	30
25	150	130	100	50
50	180	155	130	65

## モノタロウ仕様記号

M : モノタロウ仕様



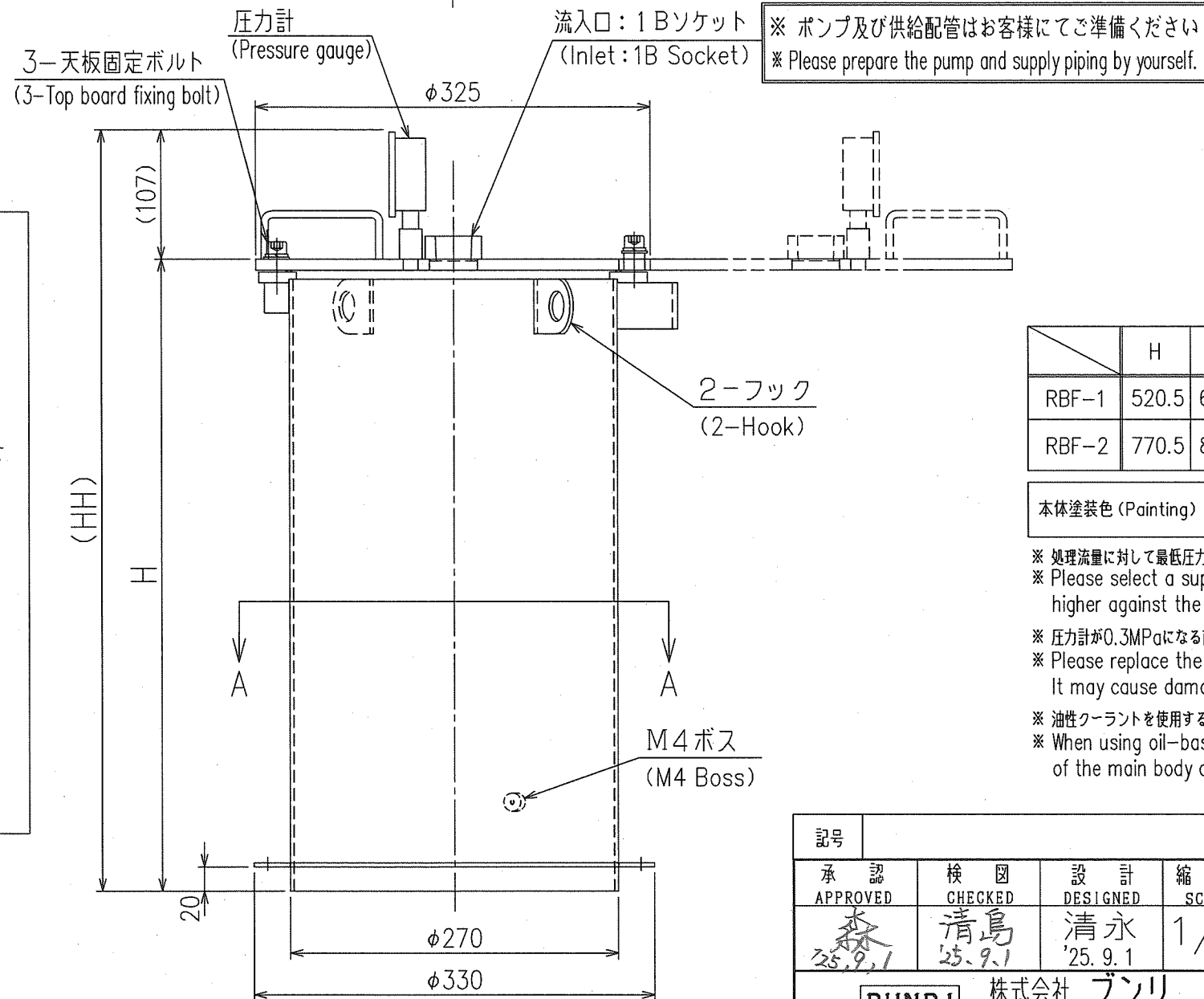
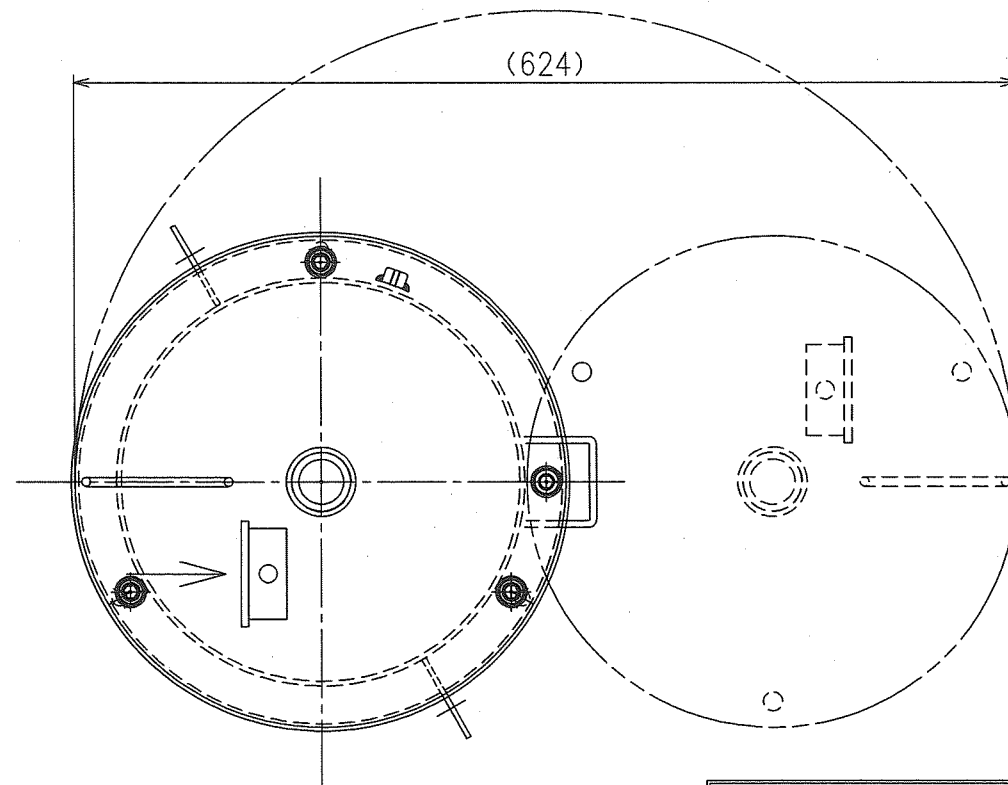
A-A 矢視  
(A-A arrow view)



タンク：穴加工寸法

(Tank: Dimension of hole cutting)

※RBF取付面はコーキングをしてください。  
※Please apply caulking to the RBF mounting surface.



# 型式記号説明 (Explanation of type sign)

RBF-1-M

ブナリフィルター  
(Bunri Filter)

サイズ  
(Size)

1:

エレメント Element PPフェルト PP felt ( $\mu$ m)	処理流量 (L/min) Processing Capacity			
	水溶性 water soluble	油性 (粘度 mm <sup>2</sup> /s) viscosity of oil		
		10	30	50
5	50	40	25	12
10	60	50	30	15
25	75	65	50	25
50	90	80	65	35

2:

エレメント Element PPフェルト PP felt ( $\mu$ m)	処理流量 (L/min) Processing Capacity			
	水溶性 water soluble	油性 (粘度 mm <sup>2</sup> /s) Viscosity of oil		
		10	30	50
5	100	75	50	25
10	120	90	60	30
25	150	130	100	50
50	180	155	130	65

※エレメントは付属しておりません。  
別途買い求めください。  
※The element is not included.  
please purchase separately.

## モニタロウ仕様記号 (Monotaro specification symbol)

	H	HH	重量 Weight ( $\text{kg}$ )	圧力計表示範囲 (RBF-1・2) Pressure gauge display (RBF-1・2)	エレメントの状態 Element condition
RBF-1	520.5	627.5	25	緑 Green 0 ~ 0.2 MPa	使用可 Available
RBF-2	770.5	877.5	32	黄 Yellow 0.2 ~ 0.25 MPa	交換準備 Exchange preparation
				赤 Red 0.25 MPa以上	要交換 Need to exchange

本体塗装色 (Painting) 標準色：マンセルNo. N-8  
Standard color: Munsell N-8

※ 処理流量に対して最低圧力0.26MPa以上で締切圧が0.5MPa以下の供給ポンプを選定してください。  
※ Please select a supply pump with a minimum pressure of 0.26 MPa or higher against the flow rate, and a cutoff pressure of 0.5 MPa or lower

※ 圧力計が0.3MPaになる前にエレメントを交換してください。エレメント破損の原因になります。  
※ Please replace the element before the pressure gauge reaches 0.3MPa. It may cause damage to the element.

※ 油性クーラントを使用する場合は静電気対策として本体のボスにアース線を取り付けて接地してください。  
※ When using oil-based cutting oil, please attach a grounding wire to the boss of the main body and ground it as an electrostatic precaution.

記号	承認 APPROVED	検図 CHECKED	設計 DESIGNED	縮尺 SCALE	名称 NAME	日付 DATE	承認 APPROVED	担当 DWG. BY
	森 25.9.1	清島 25.9.1	清永 25.9.1	1/5	BUNRI フィルター RBF Filter			
					型式 TYPE			
					RBF-[No]-M			
					図番 DWG. No.			
					RBF-9901			

BUNRI

株式会社  
BUNRI Inc.

国番

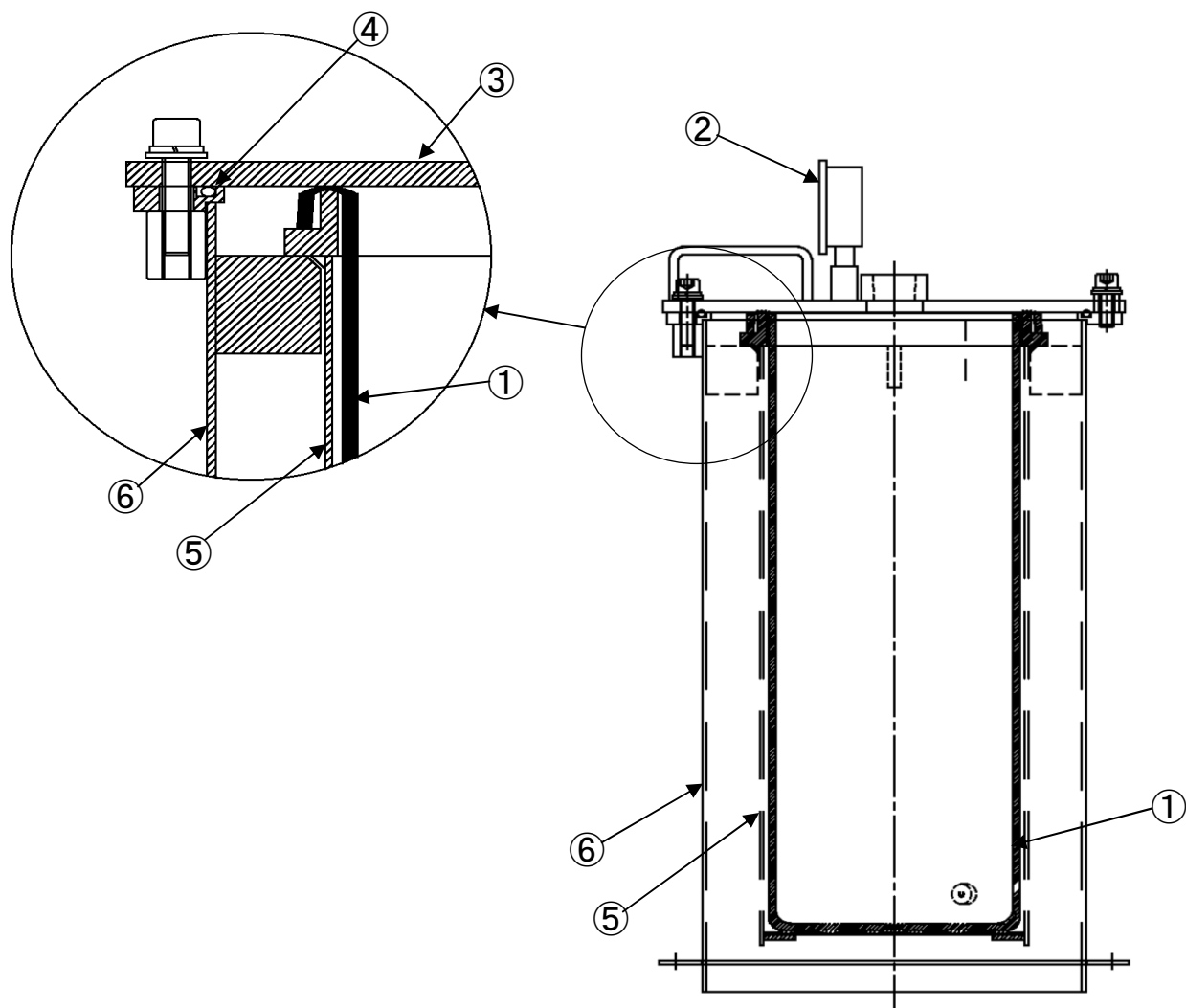
RBF-9901

△

ブンリフィルター【RBF】部品表  
(Parts list for Bunri Filter【RBF】)

BUNRI 株式会社ブンリ

モノタロウ仕様



番号 (No.)	部品名称 (Part name)	数量 (Q.ty)	型式又は材質 (Type/material)	メーカー (Maker)	消耗品 (Expendables)
①	フィルターエレメント (Filter element)	1	PPフェルト ____ $\mu$ m (PPFelt)	ブンリ (Bunri)	○
②	圧力計 (Pressure gauge)	1	GV50-173 0.6MPa	長野計器 (Nagano keiki)	○
③	フタ (Cover)	1	SS400	ブンリ (Bunri)	
④	Oリング (O ring)	1	AS568-376-A $\phi$ 5.3	NOK	○
⑤	バスケット (Basket)	1	SS400	ブンリ (Bunri)	○
⑥	ケーシング (Casings)	1	SS400	ブンリ (Bunri)	