



組立品

製品番号

型	寸法[mm]	オプション
---	--------	-------

NW-01-40-P-LLY

ドライリンN	キャリッジ	キャリッジの種類	レール幅 [mm]	予圧	フローティング ベアリングy方向
--------	-------	----------	-----------	----	---------------------

キャリッジの種類: フローティングベアリング
 選定補助表をご覧ください LLY: y方向
 オプション: LLZ: z方向
 P:予圧型 LLYZ: yz方向

キャリッジ - 寸法 [mm]

製品番号	L	a	C4	C5	C6	h	h1	K1 ⁷³⁾	ly	lz	重量 [g/m]
	最大			最小	最大				[mm ⁴]	[mm ⁴]	
NS-01-40-□ ⁷²⁾	3,000	40	60	20	49.5	8.7	1.3	Ø4.5	26,400	970	450
NS-01-40-UNGEBOHRT-□ ⁷²⁾	3,000	40	-	-	-	8.7	1.3	-	26,400	970	450
NS-01-40-AR-□ ⁷²⁾	3,000	40	60	20	49.5	8.7	1.3	Ø4.5	26,400	970	450

キャリッジ - 寸法 [mm]

製品番号	H ±0.35	A	C	C1	C2	H2	K ⁷³⁾	K3 ⁷⁴⁾	Sp	Dp ¹⁵⁹⁾	重量 [g]
NW-01-40	9.5	23.0	50	40	20	1.3	Ø4.5	-	-	-	30.0
NW-01-40-P	9.5	23.0	50	40	20	1.3	Ø4.5	-	-	-	30.0
NW-11-40	9.5	23.0	52	40	20	1.3	Ø4.5	-	-	-	30.0
NW-02-40	9.5	23.0	50	40	20	-	-	M4	5.0	6.5	30.0
NW-02-40-P	9.5	23.0	50	40	20	-	-	M4	5.0	6.5	30.0
NW-12-40	9.5	23.0	52	40	20	-	-	M4	5.0	6.5	30.0
NW-22-40 New	9.3	23.0	50	40	20	-	-	M4	-	-	12.0

⁷²⁾ 必要な長さ (mm) を記入してください。標準対称穴配置 C5 = C6

⁷³⁾ 低頭キャップボルトを使用 (例 DIN 7984、DIN 6912、DIN 84、EN ISO 1707)

⁷⁴⁾ 金属ねじ

¹⁵⁹⁾ 最小穴径 Ø

個別に注文、または組立品として注文が可能

NS-01-40-1500 : レール、サイズ40、長さ1,500mm

NW-02-40-P-LLY : キャリッジ、ねじピン付き、サイズ40、予圧型、フローティングベアリングy方向

NK-02-40-02-500-LLY : ねじピン付き、2つのキャリッジと標準穴位置の500mmレールの組立品、サイズ40、フローティングベアリングy方向



標準

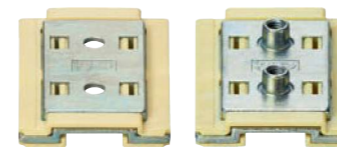
取付穴なし

反射防止



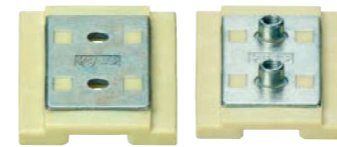
NW-01-40

NW-02-40



NW-01-40-P

NW-02-40-P

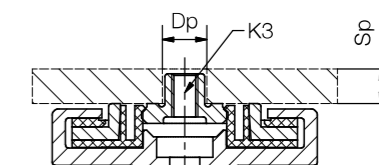
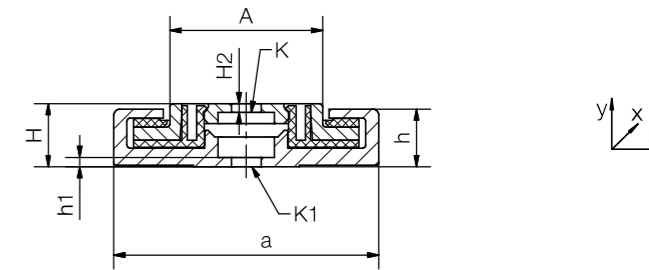
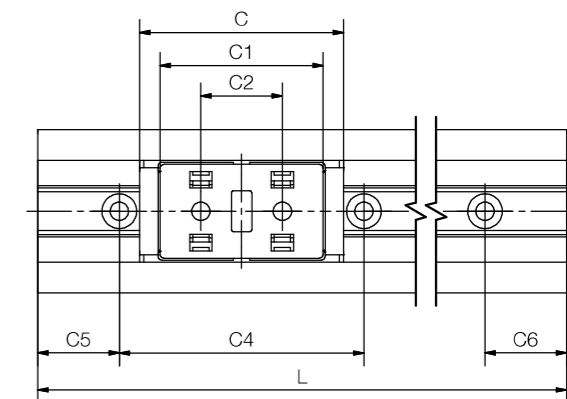


NW-11-40

NW-12-40



NW-22-40



選定補助 - キャリッジ

製品番号	シングル	ダブル	キリ穴	ねじピン	ねじ穴	予圧	樹脂 一体成形	クリップ式	金属樹脂 一体成形	高温対応
NW-01-40	●		●					●		
NW-01-40-P	●		●			●		●		
NW-11-40	●		●						●	
NW-02-40	●			●				●		
NW-02-40-P	●			●		●		●		
NW-12-40	●			●					●	
NW-22-40 New	●				●		●			