

キャリッジ、組立品、丸型



i 以下のサイズについては取付サイズ10、16および20のすきま調整タイプもあります。
ご注文例: WWE -10-40-15

テクニカルデータと寸法 [mm]

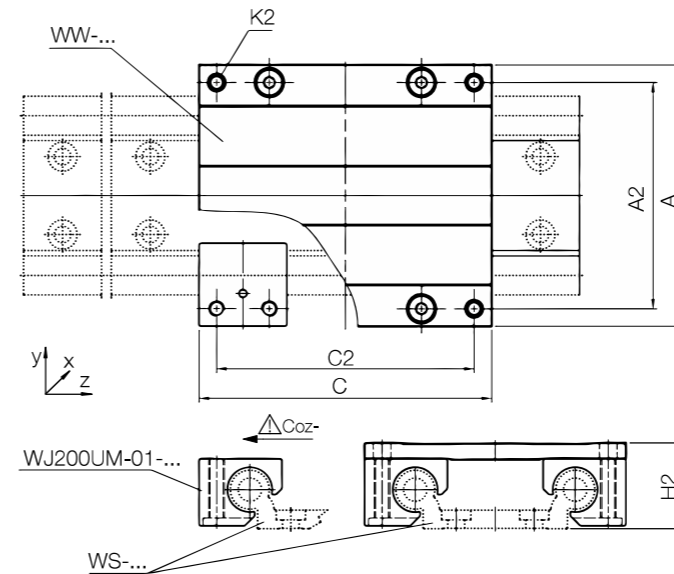
製品番号 ⁶⁴⁾	重量 [kg]	A 幅	C 長さ	A2	C2	K2
WW-10-30-08	0.26	63	80	50	67	M6
WW-10-30-10	0.28	63	100	50	87	M6
WW-10-30-15	0.32	63	150	50	137	M6
WW-10-40-10	0.29	73	100	60	87	M6
WW-10-40-15	0.34	73	150	60	137	M6
WW-10-40-20	0.40	73	200	60	187	M6
WW-10-80-10	0.34	107	100	94	87	M6
WW-10-80-15	0.42	107	150	94	137	M6
WW-10-80-20	0.50	107	200	94	187	M6
WW-10-120-10	0.41	153	100	140	87	M6
WW-10-120-15	0.54	153	150	140	137	M6
WW-10-120-20	0.66	153	200	140	187	M6
WW-16-60-10	0.71	104	100	86	82	M8
WW-16-60-15	0.84	104	150	86	132	M8
WW-16-60-20	0.97	104	200	86	182	M8
WW-16-120-15 New	1.00	166	150	148	132	M8
WW-16-120-20 New	1.17	166	200	148	182	M8
WW-16-120-25 New	1.35	166	250	148	232	M8
WW-20-80-15	1.20	134	150	116	132	M8
WW-20-80-20	1.30	134	200	116	182	M8
WW-20-80-25	1.50	134	250	116	232	M8
WW-25-120-15	2.54	195	150	173	128	M10
WW-25-120-20	2.80	195	200	173	178	M10
WW-25-120-25	3.07	195	250	173	228	M10

⁵⁷⁾ 高さ寸法 - ベアリングすきま公差を引いた寸法 ⁶⁴⁾ 手動クランプ付き(オプション) - 末尾に「-HKA」

次のシリーズと組み合わせ可能:

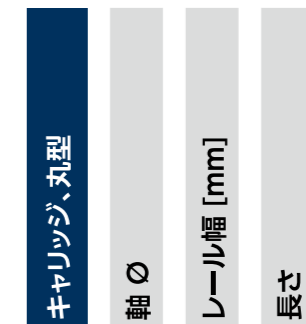


適切なスライド部材質:



製品番号

型
WW-10-30-08



H2 ⁵⁷⁾ ±0.25	静的負荷容量				
	Coy [N]	Coz [N]	Mox [Nm]	Moy [Nm]	Moz [Nm]
24	4,800	2,400	72	120	120
24	4,800	2,400	72	170	170
24	4,800	2,400	72	290	290
24	4,800	2,400	96	170	170
24	4,800	2,400	96	290	290
24	4,800	2,400	96	410	410
24	4,800	2,400	178	170	170
24	4,800	2,400	178	290	290
24	4,800	2,400	178	410	410
24	4,800	2,400	288	170	170
24	4,800	2,400	288	290	290
24	4,800	2,400	288	410	410
35	8,400	4,200	240	270	270
35	8,400	4,200	240	480	480
35	8,400	4,200	240	690	690
35	8,400	4,200	504	480	480
35	8,400	4,200	504	690	690
35	8,400	4,200	504	900	900
44	12,800	6,400	525	670	670
44	12,800	6,400	525	990	990
44	12,800	6,400	525	1,250	1,250
55	19,200	9,600	1,250	880	880
55	19,200	9,600	1,250	1,360	1,360
55	19,200	9,600	1,250	1,840	1,840