



WS-10      WS-10-CA、  
(クリアアルマイト処理アルミニウム)      WS-16      WS-20      WS-25

**i** 硬質アルマイト処理表面 ▶ 43ページ  
クリアアルマイト処理表面 ▶ 43ページ

**STAINLESS STEEL** ステンレス製品 ▶ 324ページ

**ケーブル** カーブレール ▶ 48ページ

## テクニカルデータと寸法[mm]

製品番号	重量 [kg/m]	H <sup>57)</sup>	da	di	L 最大	a	h	h1	h2	G1	G2	A1	Q1	Q2
		±0.25	-0.1											
WS-10	0.62	18	10	-	4,000	27	5.5	5.5 <sup>58)</sup>	9	27.0	17.0	16.5	-	-
WS-10-CA <sup>New</sup>	0.62	18	10	-	4,000	27	5.5	5.5	9	27.0	17.0	16.5	-	-
WS-16	0.98	27	16	8.0	4,000	27	7.5	3.5	14	33.0	19.0	25.0	32.0	28
WS-16-CA <sup>New</sup>	0.98	27	16	8.0	4,000	27	7.5	3.5	14	33.0	19.0	25.0	32.0	28
WS-20	1.32	36	20	10.2	4,000	27	9.5	4.5	20	38.0	21.0	30.0	37.0	37
WS-20-CA <sup>New</sup>	1.32	36	20	10.2	4,000	27	9.5	4.5	20	38.0	21.0	30.0	37.0	37
WS-25	2.03	45	25	14.0	4,000	32	11.5	5.5	25	46.5	25.5	37.5	45.5	46

取付穴-標準配置: C5 = C6: ※取付穴C5とC6の寸法が異なる場合、ご注文時、図面にて指示願います

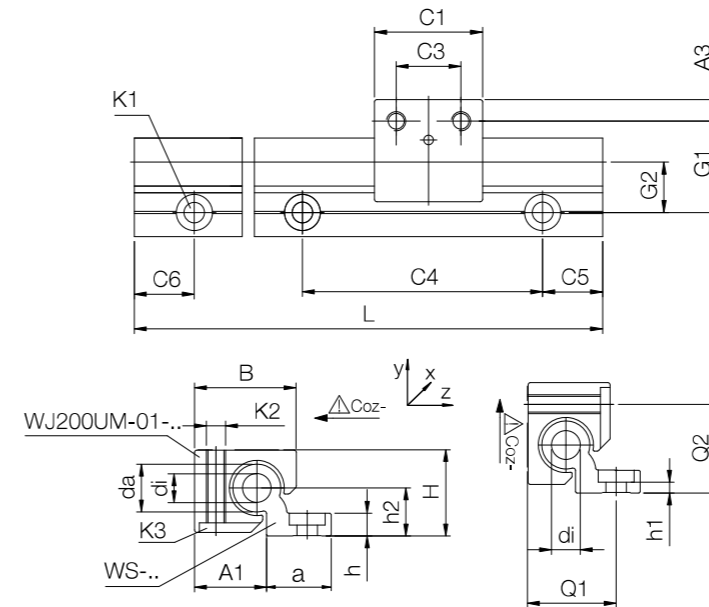
<sup>57)</sup> 高さ寸法 - ベアリングすきま公差を引いた寸法

<sup>58)</sup> キリ穴 (その他はザグリ穴)

次のシリーズと組み合わせ可能:



WJ200UM(T)-... WJ200UME-... WJ200UMS-... WJUM-...-ES-FG WJRM-...



WS-10で、この取付  
方向はできません

## 製品番号 - シングルレール

型      オプション

### WS-10-CA

**ガイドレール**      軸径      クリアアルマイト処理アルミニウム

オプション:  
CA:クリアアルマイト処理  
アルミニウム

オプション:  
クリアアルマイト処理(シルバー)の  
エコノミータイプ

C1	C3	C4	C5 最小	C5 最大	C6 最小	C6 最大	A3	K1部 ボルト	断面二次モーメント		断面一次モーメント	
								DIN 912	ly [mm <sup>4</sup> ]	lz [mm <sup>4</sup> ]	Wby [mm <sup>3</sup> ]	Wbz [mm <sup>3</sup> ]
29	16	120	20	79.5	20	79.5	6.5	M6 <sup>58)</sup>	19,000	2,850	1,000	310
29	16	120	20	79.5	20	79.5	6.5	M6 <sup>58)</sup>	19,000	2,850	1,000	310
36	18	120	20	79.5	20	79.5	9	M8	36,000	12,900	1,800	940
36	18	120	20	79.5	20	79.5	9	M8	36,000	12,900	1,800	940
45	27	120	20	79.5	20	79.5	9	M8	57,100	35,000	2,700	1,900
45	27	120	20	79.5	20	79.5	9	M8	57,100	35,000	2,700	1,900
58	36	150	25	99.5	25	99.5	11	M10	129,000	86,000	4,900	3,800