

プラート

耐久性、弾力性に優れた合成ゴム素材タイル。

品種	ラバータイル	
価格 (税抜き価格)	11,000円/㎡	44,000円/ケース
組成	合成ゴム(軟質)	
全厚	4mm 裏面平滑サンディング 表面ハード加工	
寸法	500mm×500mm(面取無)	
梱包	16枚/ケース(4.0㎡)	重量 18.4kg/ケース



工法	工法名	下地	接着剤
耐湿工法	一般工法	乾燥したモルタル・コンクリート下地	USセメント・エポグレース
	耐湿工法	湿気のおそれのあるモルタル・コンクリート下地	USセメント・エポグレース

- 上記以外の下地については498頁をご参照下さい。
- チェッカー柄はタイルの方向を揃えて施工して下さい。
- 突付けは、少し緩め(名刺一枚程度)に貼って下さい。
- 冬期は室温を10℃以上に保持して下さい。

受注生産 347頁をご参照下さい。

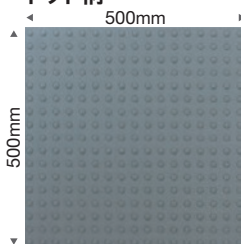
<メンテナンス>

- 施工後、養生期間をおいてからゴムタイル用ワックスを塗布して下さい。

<ご注意>

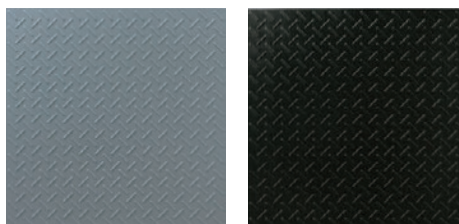
- ゴム素材ですので油によって膨潤する可能性があります。油污れの激しい厨房・工場などには使用しないで下さい。
- 長時間直射日光のあたる場所での使用は避けて下さい。変色の可能性があります。
- 水等が付着した場合は、速やかに拭取って下さい。放置すると白化する可能性があります。
- 推奨品以外のリムーバー(剥離剤)の使用は避けて下さい。変色(黄変)やクラックを発生させる可能性があります。
- 選択・施工・ワックスメンテナンス・維持管理にあたっての注意事項を550頁に記載しております。ご参照下さい。

ドット柄



PL1309-500

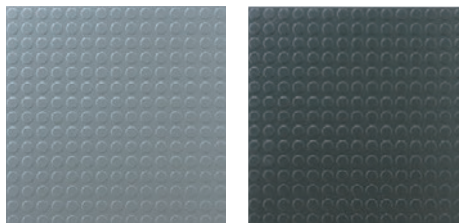
チェッカー柄



PL1209-500

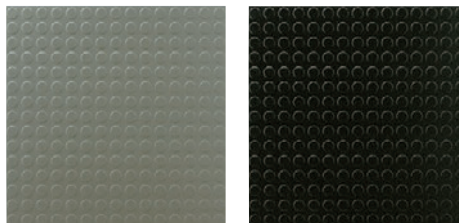
PL1201-500

コイン柄



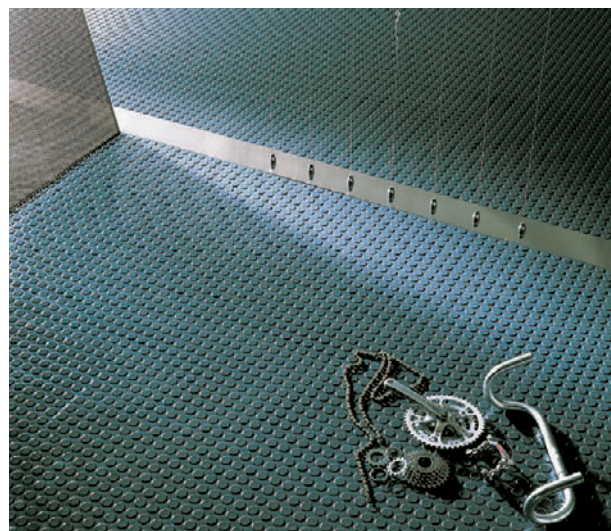
PL1108-500

PL1110-500



PL1102-500

PL1101-500



PL1110-500

