

東り巾木シリーズの情報はコチラ!

防汚性有無の性能比較や空間イメージ写真などを動画でご覧いただけます。



WTH300704/TS2303(ホスピリウムNW・376頁)



WTH300706/GA4035(GA-400・74頁)/GA5702(GA-570・83頁)

木目 オーク

木目 フルーツ



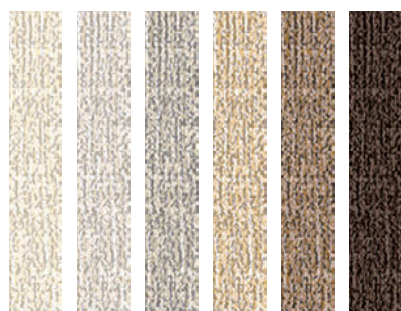
高さ	R	412	413	416	414	411	415	402	405	406	407	409	410	304	301	306	302	303	305
300mm	アリ	●	●	●	●	●	●	●	●	●	●	●	●	●	●	●	●	●	●

常備在庫品

防汚抗菌ワイド巾木

300mm Rアリ

テキスタイル



高さ	R	701	702	703	704	705	706
300mm	アリ	●	●	●	●	●	●

常備在庫品

防汚抗菌ワイド巾木

300mm Rアリ

工法

工 法	一 般 工 法	
下 地	乾燥したモルタル・木造壁・石膏ボード下地	出隅などのコーナ貼りの場合
接着剤	巾木糊・エコLX巾木糊	CRセメント

- 巾木糊、CRセメントは火気厳禁です。
- 出隅以外にはCRセメントは使用しないで下さい。
- Rアリの巾木は後付け施工、Rナシの巾木は先付け施工です。下地を平滑にしてから施工して下さい。

■抗菌性(抗菌活性値) JIS Z 2801準拠

JISでは、抗菌活性値が2.0以上るとき、抗菌効果があるものと判断しています。

	大腸菌	黄色ブドウ球菌	MRSA
防汚抗菌ワイド巾木	2.0以上	2.0以上	2.0以上

(一財)カケンテストセンター