

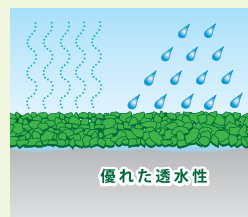
## 1 足を守る優れたクッション性

衝撃吸収性に優れ、転倒時の安全性も高く足を痛めることもありません。  
幼稚園や保育園などで広く使われ、お子様に安全・安心です。



## 2 表面の凹凸で滑りにくく安心

原材料にゴムチップを使用しているため。表面に細かな凹凸があり、滑りにくい形状となっています。  
歩行に気をを使う老人ホームや病院に最適です。

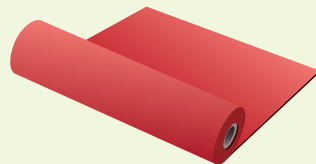


## 3 優れた透水性能で雨でも安心

透水性に優れるため雨の日でも滑りにくく安全です。

## 4 長尺タイプで無駄なく施工

クッションマットは、今までにない長尺シートタイプ。  
細長いスロープや階段、ベランダ等に無駄なく施工できます。



## 5 抗菌だから衛生的で安心

抗菌処理済みタイプは、マットに素足で触れても安心です。  
幼稚園や広場、プールなどに最適です。  
※受注生産品



## 6 環境にやさしいリサイクル商品

黒のクッションマットは廃タイヤを原料としたリサイクル商品です。  
クッションマットを通して環境に貢献しています。



## クッションマットの物性

項目	試験値*1 (10mmグリーン)	試験方法
透水性	18sec/400cc 流下時間	自社透水性試験方法による
空隙率	42%	空隙率 = {1 - (見かけの比重 / 真の比重)} × 100
反撥弾性	44%	JISK6255
引張強さ	0.4MPa	JISK6251
伸び	95%	JISK6251
硬さ	60	JISK6253 (スポンジ硬度計 E 型)
引裂強さ	5N/mm	JISK6252
抗菌性*2	抗菌、防カビ性有	ハロー法、ドロップ法、JISZ2911

※1 本試験値は、代表値であり保証値・規格値ではありません。 ※2 特注生産となります。

## 施工実績



保育園・幼稚園・学校  
プールサイド



マンション屋上 有効利用  
共有スペース



保育園屋上 有効利用  
園庭



ショッピングセンター 屋上有効利用  
屋上公園



保育園屋上 有効利用  
園庭



保育園屋上 有効利用  
園庭



観光  
吊り橋歩経路



保育園・幼稚園・学校  
経路



保育園・幼稚園・学校  
階段



イベント  
展示用



イベント  
展示用



イベント  
展示用

## 豊富なカラーやサイズを取り揃え、あらゆる条件に幅広く対応します。

クッションマットは「特許第 3978704 号」を取得しています。

### 規格

厚み	5, 7, 10, 15mm (15mmは受注生産)
幅	1,000mm (~1,200mmは受注生産)
長さ	5m
重さ	約 8kg / 10mm × m <sup>2</sup>

### 標準色：5色 (掲載商品の色は印刷の都合上、実物と異なる場合があります)



### 特殊色：7色 (受注生産) 厚みにより最小出荷数量が異なりますのでお問い合わせください。 ※特殊カラーや文字入れ等のご要望にもお応えします。お気軽にお問い合わせください。

