

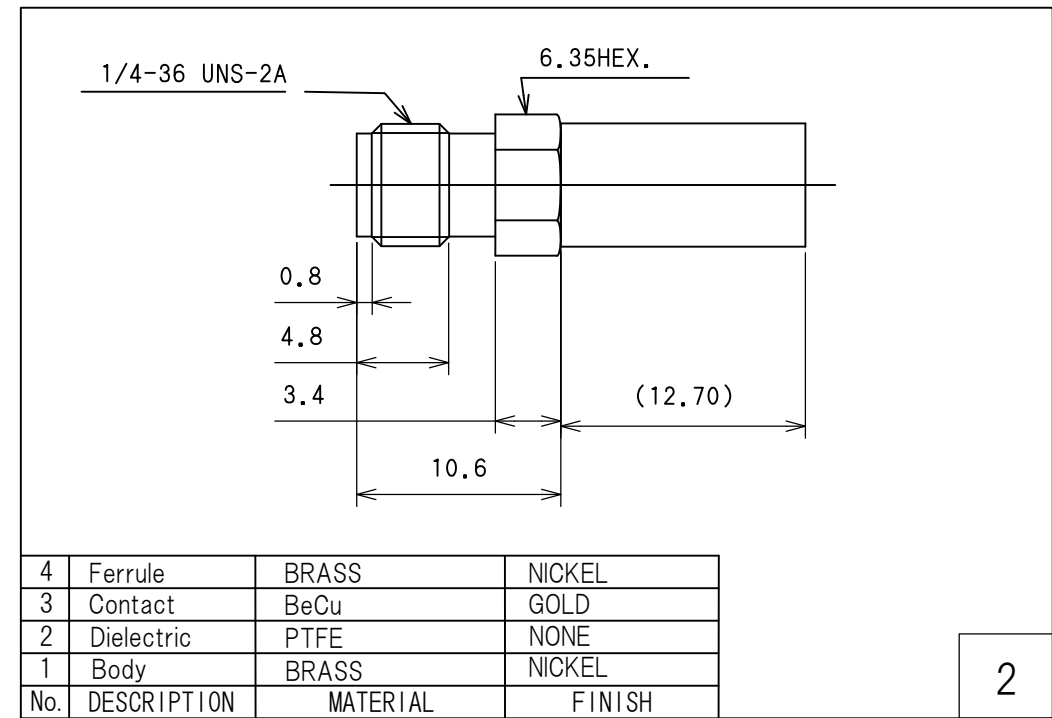
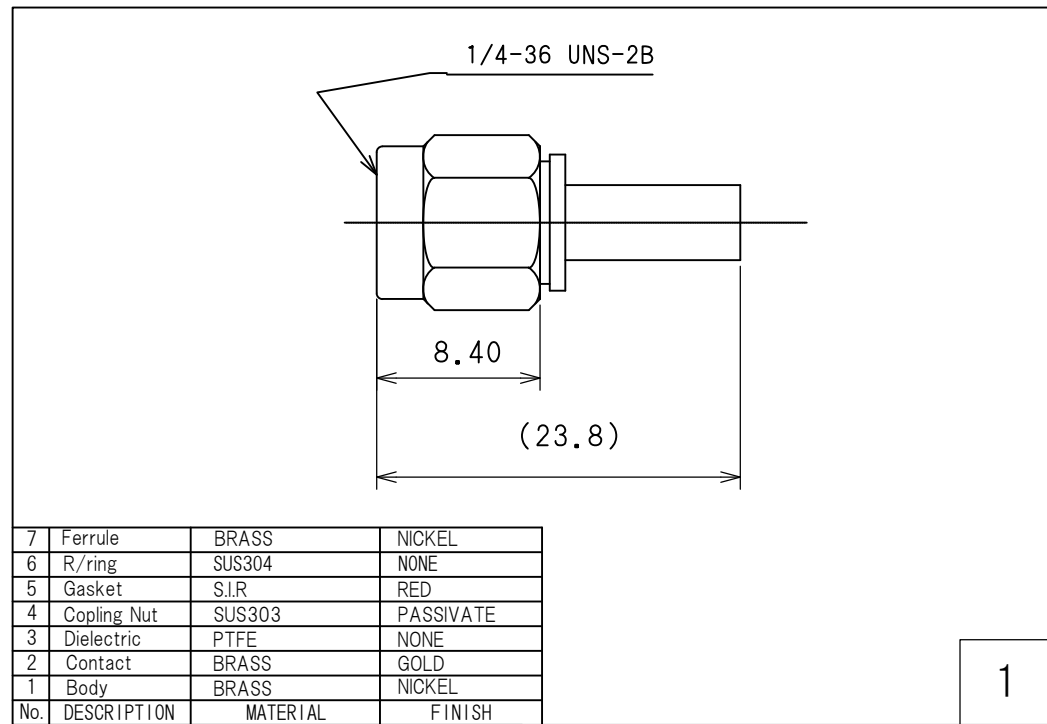
RoHS10 Support

REACH Support

CFSI Support

IP66 Waterproof after mating (Requires waterproof tube)

1. 外観図



- 2. 全数、導通・耐圧・瞬断検査を行う
- 3. 性能に影響を与える傷、汚れの無いこと
- 4. SMAコネクタ規格 MIL-C-39012
- 5. 仕様

特性インピーダンス : 50Ω

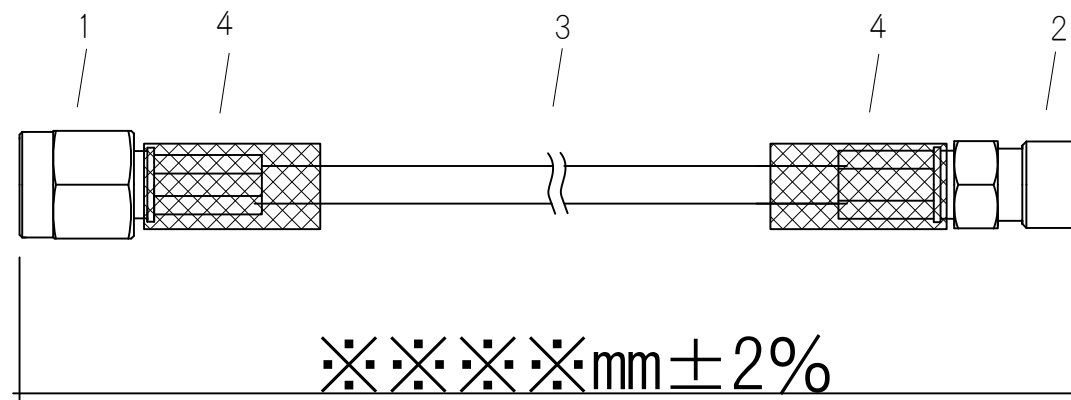
推奨使用周波数 : DC~4GHz

電圧定在波比 (VSWR) : 1.4 max (6GHz)

ケーブル単体の減衰量 目安 dB/km

(コネクタのない状態)

30MHz	77
200MHz	220
1000MHz	560
2000MHz	2300
2400MHz	2700
3000MHz	3000
5000MHz	4200



4	Heat Shrink Tube	W3C Type
3	Coaxial Cable	ECX-3D-XV難燃(白)
2	SMA Jack	SMA-RS-3D
1	SMA plug	SMA-PS-3D
No	TYPE	P/N

Drawn	Checked	Approved	Unte
			mm
日本エレパーツ株式会社 NIHON ELEPARTS CO.,LTD.			A4

SMA延長用ケーブル		1/1
NAME	SMAP-SMAJ-3D白-※※※※	