



WS-10-30

WS-10-30-CA



硬質アルマイト処理表面 ▶ 43ページ

クリアアルマイト処理表面 ▶ 43ページ



カーブレール
▶ 48ページ

テクニカルデータと寸法 [mm]

製品番号	重量	H ⁵⁷⁾	da	di	L	a	A1	b	h	h1	h2	G1	G2
WS-10-30	0.85	18	10-0.1	-	4,000	30-0.5	16.5	30	5.5	5.5 ⁵⁸⁾	9	25	15
WS-10-30-CA New	0.85	18	10	-	4,000	30-0.5	16.5	30	5.5	5.5	9	25	15
WS-10-40	1.00	18	10-0.1	-	4,000	40-0.5	16.5	40	5.5	5.5 ⁵⁸⁾	9	30	20
WS-10-40-CA New	1.00	18	10	-	4,000	40-0.5	16.5	40	5.5	5.5	9	30	20
WS-10-80	1.50	18	10-0.1	-	4,000	74-0.7	16.5	74	5.5	5.5 ⁵⁸⁾	9	27	17
WS-10-80-CA New	1.50	18	10	-	4,000	74-0.7	16.5	74	5.5	5.5	9	27	17
WS-10-120	2.02	18	10-0.1	-	4,000	120-0.7	16.5	120	5.5	5.5 ⁵⁸⁾	9	30	20
WS-10-120-CA New	2.02	18	10	-	4,000	120	16.5	120	5.5	5.5	9	30	20
WS-16-60	1.96	27	16-0.1	8.0	4,000	54-0.5	25.0	58	7.5	3.5	14	43	29
WS-16-60-CA New	1.96	27	16	8.0	4,000	54-0.5	25.0	58	7.5	3.5	14	43	29
WS-16-120 New	3.14	27	16-0.1	8.0	4,000	116-0.4	25.0	120	7.5	3.5	14	34	20
WS-20-80	3.30	36	20-0.1	10.2	4,000	74-0.7	30.0	82	9.5	4.5	20	38	21
WS-20-80-CA New	3.30	36	20	10.2	4,000	74-0.7	30.0	82	9.5	4.5	20	38	21
WS-25-120	5.8	45	25-0.15	14.0	4,000	120-0.7	37.5	131	11.5	5.5	25	46.5	25.5

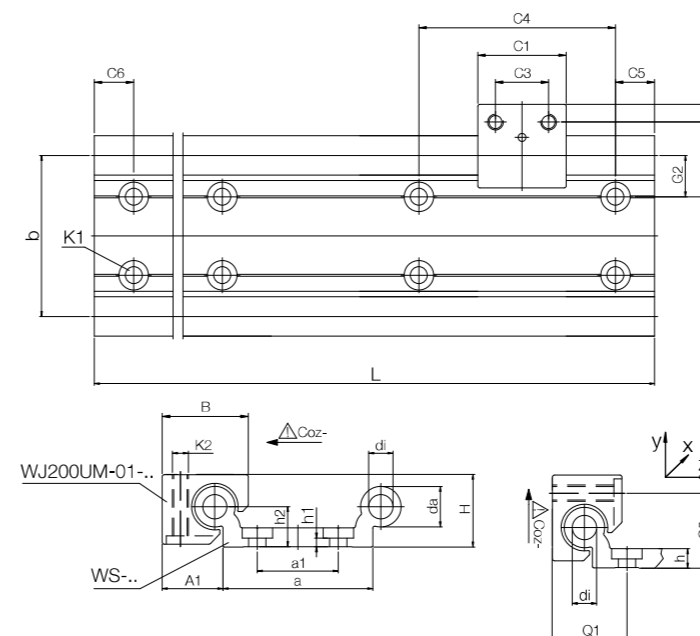
57) 高さ寸法 - ベアリングすきま公差を引いた寸法

58) キリ穴 (その他はザグリ穴)

62) WS-10-40/-16-60には中央に一行の取付穴があります。

WS-10-80/-10-120/-20-80/-25-120には平行な二列の取付穴があります

取付穴-標準配置: C5 = C6: ※取付穴C5、C6の寸法が異なる場合、ご注文時、図面にて指示願います



WS-10-30、WS-10-40、
WS-10-80およびWS-10-120では、
この取付方向はできません



製品番号

型	オプション
---	-------

WS_10_40_CA

プロファイルレール、丸型

軸径

レール幅 [mm]

クリアアルマイト処理
アルミニウム

オプション:
CA:クリアアルマイト処理
アルミニウム

オプション:
クリアアルマイト処理(シルバー)
のエコノミータイプ

a1 ⁶²⁾	Q1	Q2	C4	C5		C6		K1部 ボルト DIN 912	断面二次モーメント		断面一次モーメント	
				最小	最大	最小	最大		ly [mm ⁴]	lz [mm ⁴]	Wby [mm ³]	Wbz [mm ³]
-	-	-	120	20	79.5	20	79.5	M5 ⁵⁸⁾	47,500	4,400	2,370	540
-	-	-	120	20	79.5	20	79.5	M5 ⁵⁸⁾	47,500	4,400	2,370	540
-	-	-	120	20	79.5	20	79.5	M6 ⁵⁸⁾	91,000	5,100	3,600	590
-	-	-	120	20	79.5	20	79.5	M6 ⁵⁸⁾	91,000	5,100	3,600	590
40	-	-	120	20	79.5	20	79.5	M6 ⁵⁸⁾	388,000	6,100	9,200	650
40	-	-	120	20	79.5	20	79.5	M6 ⁵⁸⁾	388,000	6,100	9,200	650
80	-	-	120	20	79.5	20	79.5	M6 ⁵⁸⁾	1,303,000	7,100	20,000	720
80	-	-	120	20	79.5	20	79.5	M6 ⁵⁸⁾	1,303,000	7,100	20,000	720
-	32	28	120	20	79.5	20	79.5	M8	367,600	26,100	9,900	1,900
-	32	28	120	20	79.5	20	79.5	M8	367,600	26,100	9,900	1,900
80	33	28	120	20	79.5	20	79.5	M8	2,114,000	33,200	31,100	2,150
40	37	37	120	20	79.5	20	79.5	M8	1,080,000	78,700	21,000	4,000
40	37	37	120	20	79.5	20	79.5	M8	1,080,000	78,700	21,000	4,000
80	45.5	46	150	25	99.5	25	99.5	M10	4,867,000	215,000	62,400	8,500