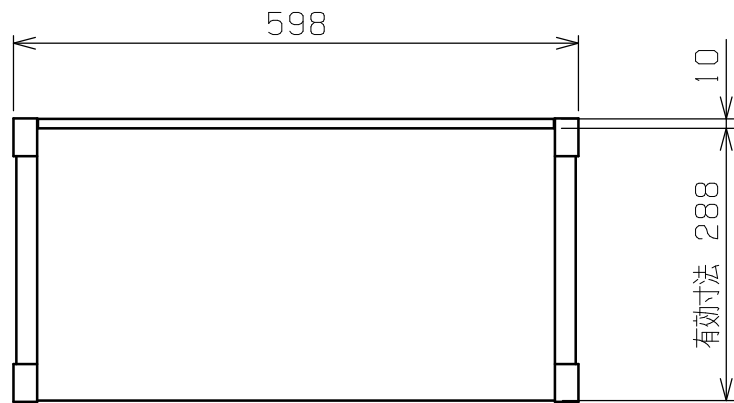
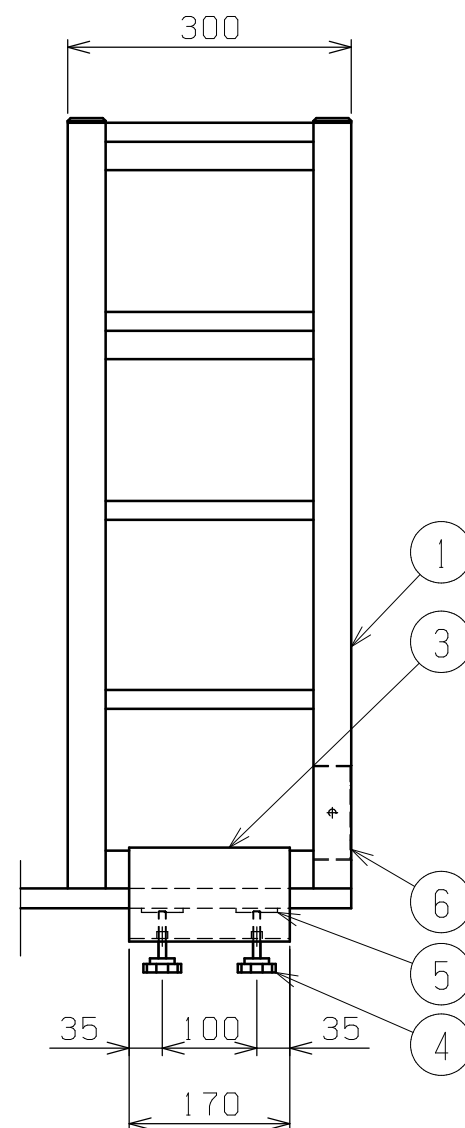
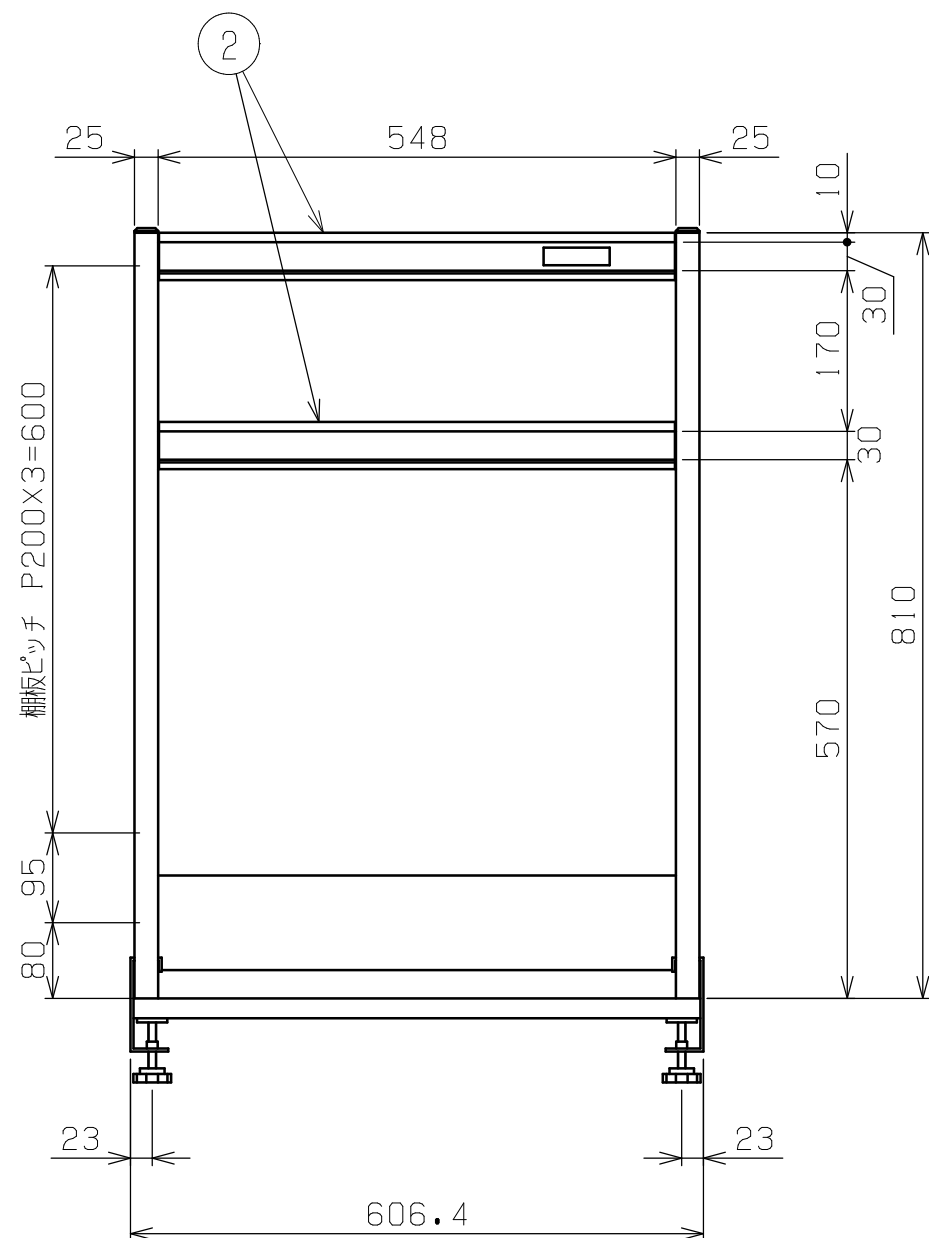


符号	日付	変更内容
△		
△		
△		



品番	塗装色	棚板枚数
KT-062KH	サカエグリーン	2枚
KT-062KHI	サカエホワイトアイボリー	2枚
KT-062KHW	パールホワイト	2枚



均等耐荷重：80kg (40kg/段)

取付可能天板厚さ：19~40mm

※棚板、コボレ止め段替可能

品番	部品名	1台分数量	材質	備考
6	コボレ止め	1		
5	座板	2×2	SS材 t4.5	ユニクロメッキ
4	ノブボルト	2×2		M8×50L
3	ブラケット	2	SPHC-P t3.2	
2	棚板	2		
1	支柱	2		

作成	2024.10.4	3角法	名 称	簡易架台	
承認	設計	製図		H810 2段仕様	
		大迫		1:8	
				外観図	
株式会社 サカエ			図番		葉番