

FSP型

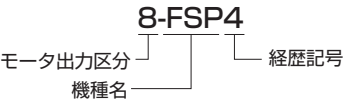


- オリジナル開発のジェットインjekター（吸引機構）により「浮遊物」「水」「空気」「泡」などを、コンスタントに吸い込み、余分な上澄水を吸入せず、効率よく回収します。
- 吸込口は、フロートの位置調整により0～60mmまで自由に調整でき、水位が変動しても水面と吸込口の関係は一定になります。
- 水中ポンプ部は、ノンクロック形状の羽根車を装備し、異物も効率よく移送する事が可能です。

用途

- 1.水面上の浮遊物（スカムなど）の回収・返送用。
- 2.水面付近の上澄水の回収用。

型式説明 下記の型式は説明用型式例です。



要部標準仕様

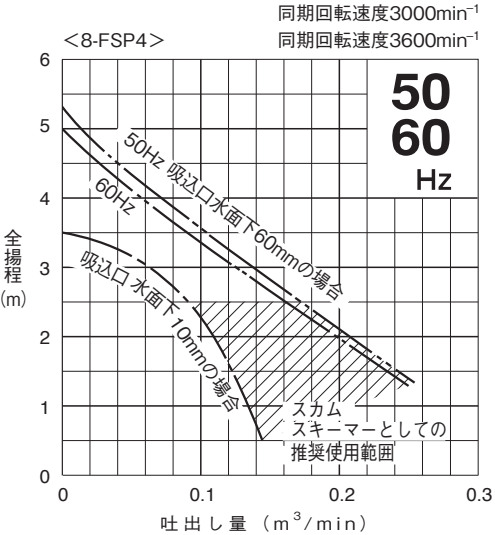
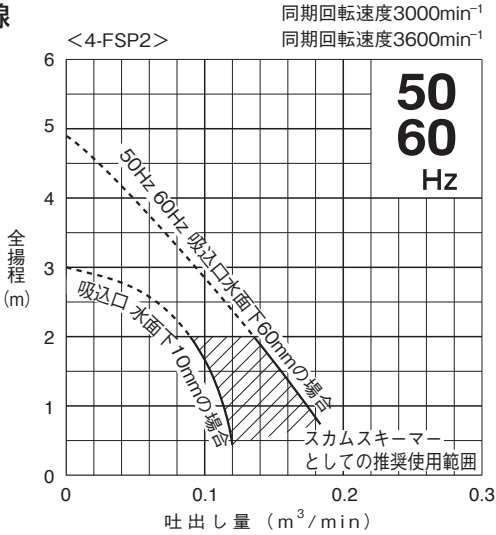
項目		吐出し口径(mm)		50	
取 扱	流 体		空気・汚物水		
	液 温		0～40℃		
ポンプ	構造	羽 根 車	ノンクロック		
		軸 封	ダブルメカニカルシール		
		軸 受	密封玉軸受		
	材質	羽 根 車	FC200		
		ケーシング	ケーシング本体FC200(吸込ケーシング・FC)		
		軸封(メカニカルシール)	SiC		
		ノズル	樹脂		
		フ ロ ー ト	樹脂		
モータ	種 類 ・ 極 数		乾式水中形誘導電動機・2極		
	耐 熱 ク ラ ス		E種		
	相 ・ 電 圧		50Hz三相200V		
			60Hz三相200/220V		
	保 護 装 置（内 蔵）		サークルサーマルプロテクタ		
	潤 滑 油		タービン油VG32		
	材質	フ レ ー ム	FC150		
主 軸		SUS420J2相当			
ケーブル		VCT			
配 管 と の 接 続				ホースカップリング	

特殊仕様

モータ変更	異電圧50Hz三相400V 60Hz三相400/440V
材質変更	羽根車SCS13/14
潤滑油変更	流動パラフィンVG15
その他	●ケーブル仕様変更 ●塗装仕様変更 ●立会試験

●上記以外の特殊仕様につきましては最寄りの営業店迄お問い合わせください。

性能曲線



50/60Hz 共通標準仕様

吐出し口径 mm	型 式	出力 kW	相・電圧 (三相) V	全揚程 m	吐出し量 m³/min	始動方式	質量 {重量} kg	異物 通過径 mm	キャプタイヤケーブル			
									材質	心数×断面積 mm²	仕上外径 mm	長さ m
50	4-FSP2	0.4	200	2	0.13	じか入	36	16	VCT	4×1.25	11.1	6
50	8-FSP4	0.75	200	2	0.20	じか入	38	22	VCT	4×1.25	11.1	6

●表示質量は、ケーブルを除くポンプ単体の質量です。

ホースカップリング接続形標準付属品

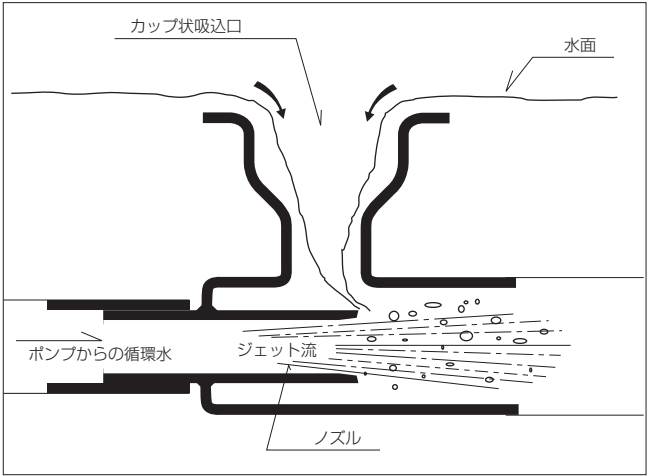
- キャプタイヤケーブル..... 1本
- ホースカップリング..... 1個
- 係留ロープ（6m）..... 3本

設置例



FSP 型

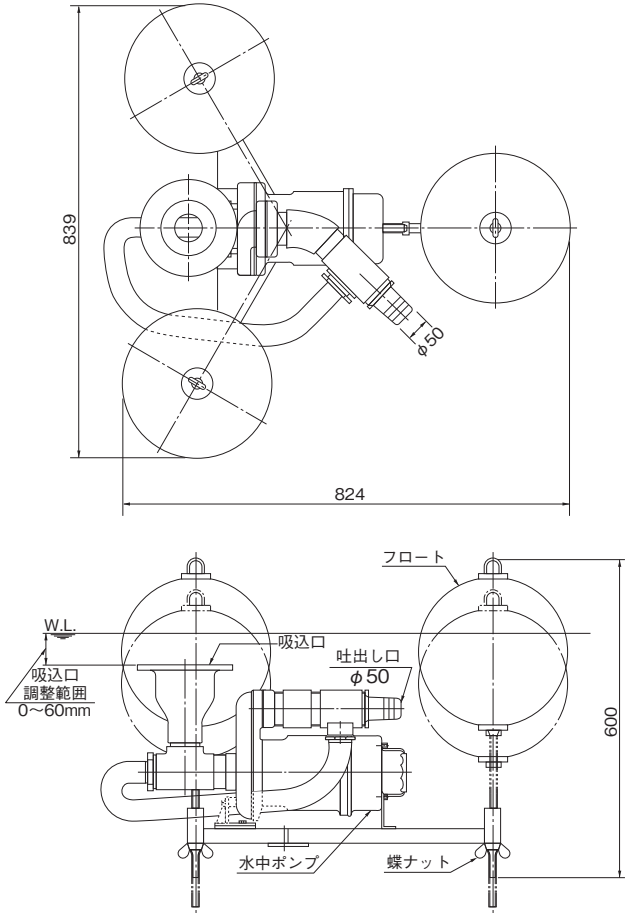
■ジェットインジェクター機構（特許出願）



ポンプ吐出し口にバイパスを設け、揚水の一部をポンプ吸込口まで循環させ、ジェット流を発生させます。このジェット流によって起きるエジェクター効果で、回収カップ内（吸込口）に吸引力を発生させます。

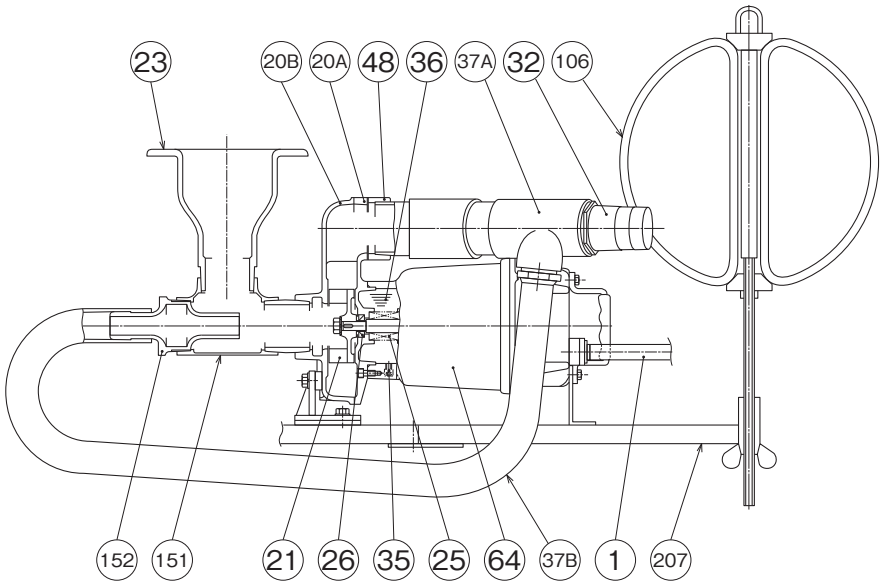
このため、水面上から水と空気と浮遊物が同時に流入しても、安定した吸引作用を続けることができます。

■外形据付寸法図（例） 単位：mm



■構造断面図（例）

4-FSP2



品名・材質表

品番	品名	材質	品番	品名	材質	品番	品名	材質
1	キャブタイヤケーブル	VCT	26	オイルシール		48	ねじ込み相フランジ	樹脂
20A	上部ポンプケーシング	FC200	32	ホースカップリング	樹脂	64	モータフレーム	FC150
20B	下部ポンプケーシング	FC200	35	注油プラグ	SUS304	106	フロート	樹脂
21	羽根車	FC200	36	潤滑油	タービン油	151	吸込ケーシング	FC
23	吸込カップ	樹脂	37A	吐出し管	FC	152	ノズル	樹脂
25	メカニカルシール		37B	循環用ホース		207	架台	SS400+SGP